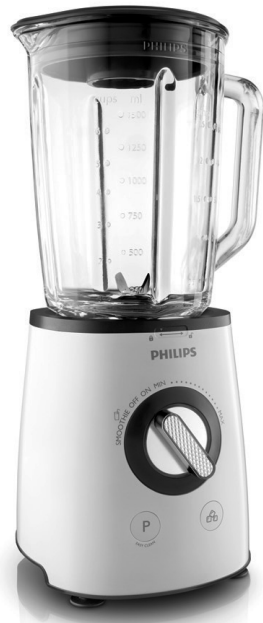


RI2095
RI2096
RI2097

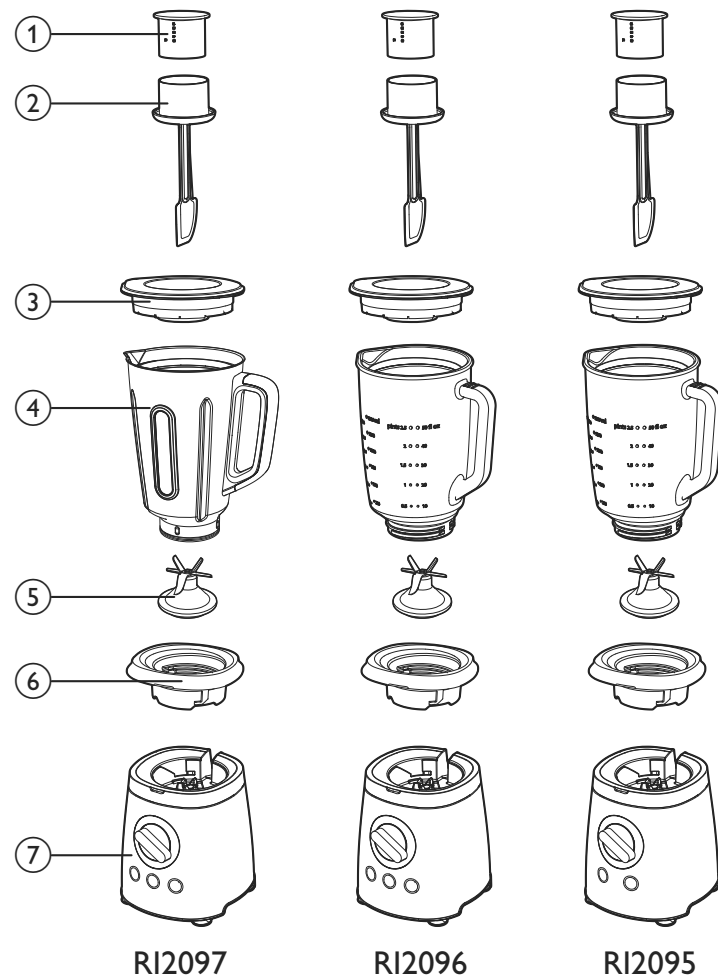


Manual do Usuário

PHILIPS



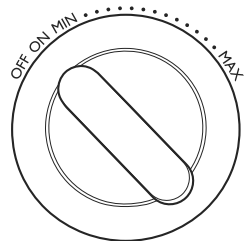
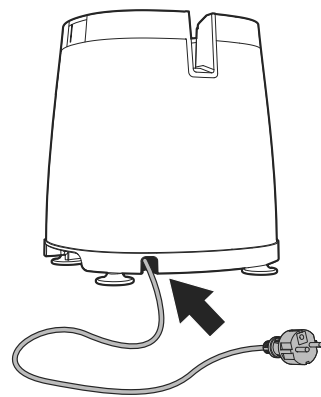
1



RI2097

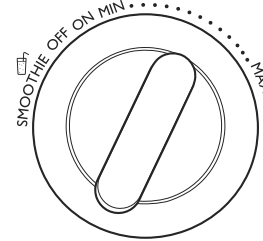
RI2096

RI2095



RI2097

RI2096



RI2095

- ① Copo medidor
- ② Espátula
- ③ Tampa
- ④ Copo
- ⑤ Unidade de lâminas
- ⑥ Unidade de lâminas

- ⑦ Controle giratório e botões predefinidos:
 - SMOOTHIE: (RI2095) ou
 - ☉ (RI2096 e RI2097): para preparar vitaminas.
 - ⚙ : para triturar gelo.
 - ⚙ : para bater rapidamente e facilitar a limpeza.

2

Antes da primeira utilização

Antes de usar o liquidificador pela primeira vez, limpe bem as peças que entrar em contato com o alimento.

3

	Kg (MAX)	☉ / SMOOTHIE
	1500 ml	☉ / SMOOTHIE
	1500 ml	MAX
	1500 ml	MAX
	750 ml	MAX
	1500 ml	MAX
	1500 ml	MAX
	1500 ml	MAX
	8 x	☉
	100 g	P

4

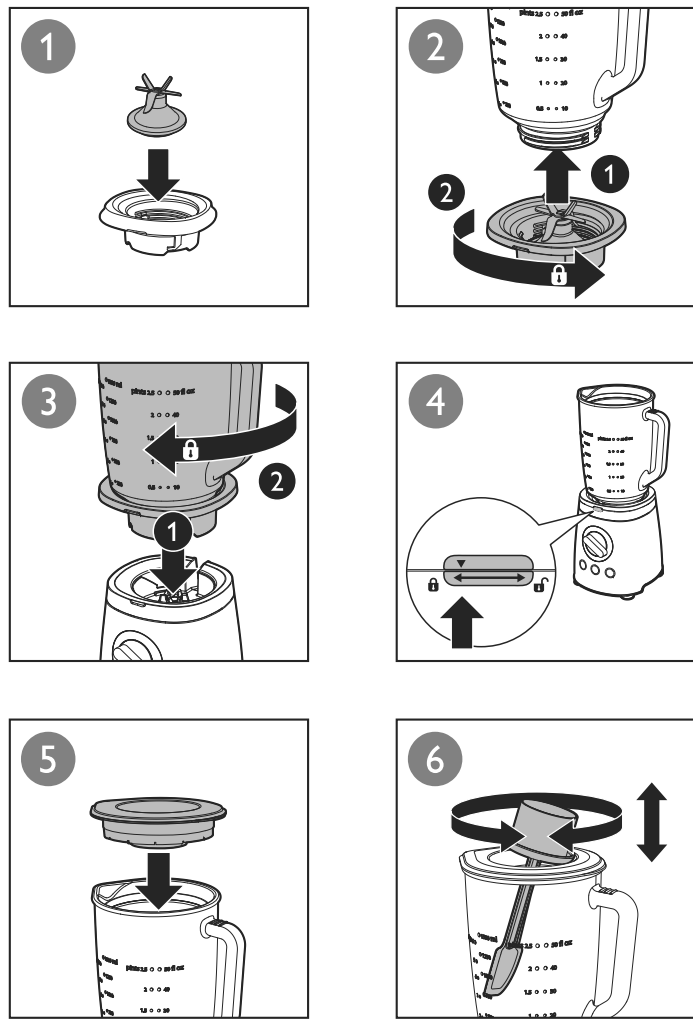
	Kg (MAX)	☉	⌚
	300 g	MAX	30 sec
	300 g		
	300 g		
	450 ml		

Corte os alimentos em pedaços de aproximadamente 2 x 2 x 2cm. A quantidade máxima indicada acima serve apenas como referência. Para obter mais receitas, acesse www.kitchen.philips.com.

Nota: Caso você queira preparar uma quantidade maior, deixe o aparelho esfriar até a temperatura ambiente antes de processar a próxima porção de ingredientes.

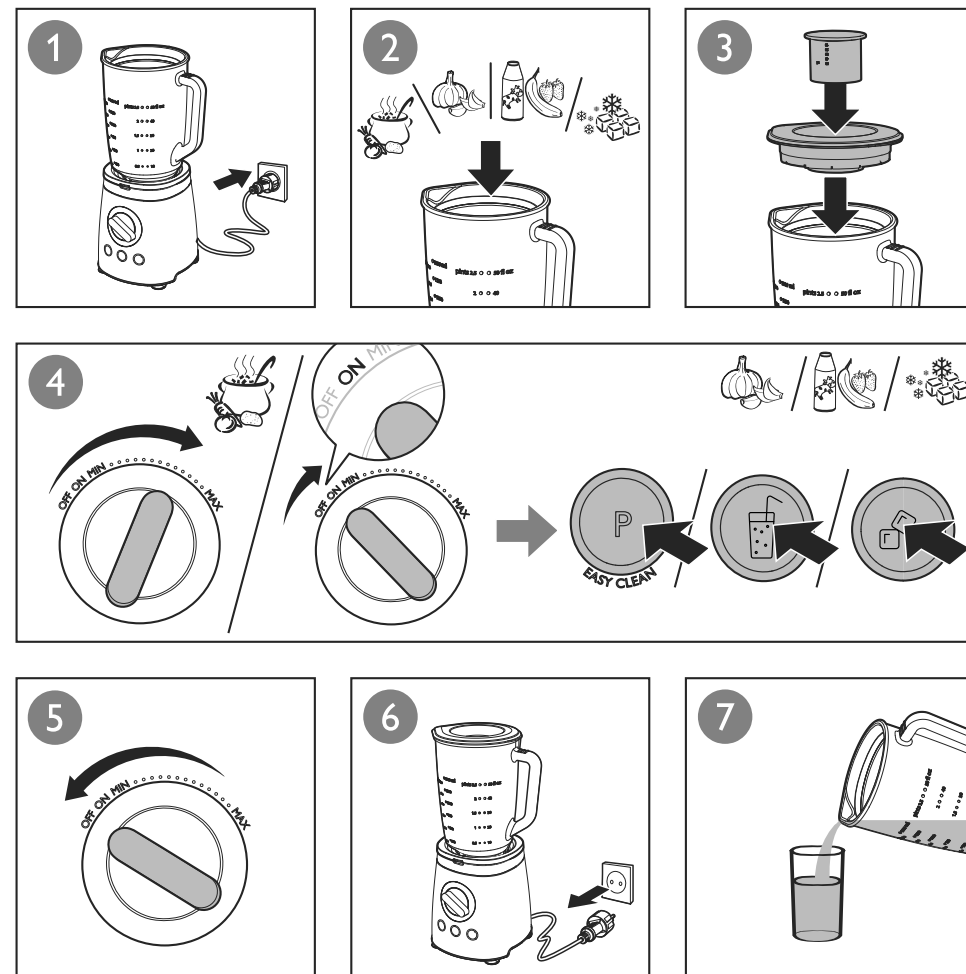


5



6

RI2097 RI2096

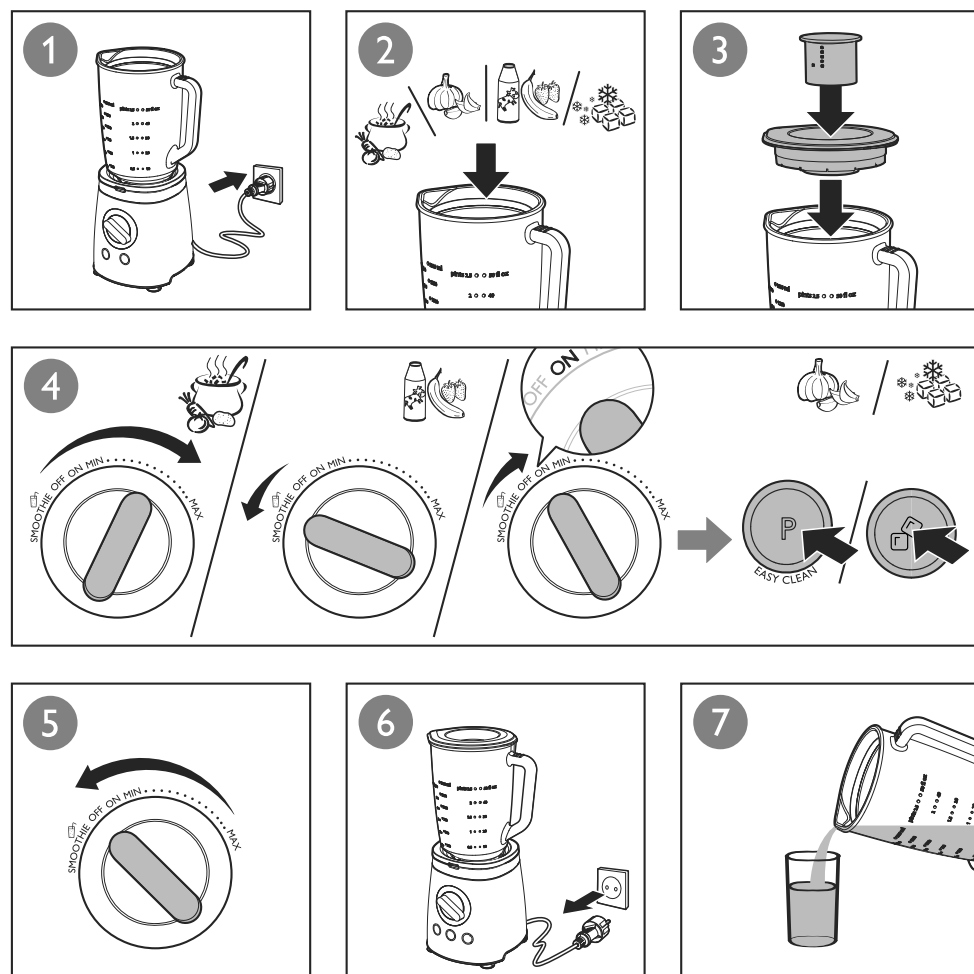


- Para processar alimentos com rapidez (como alho), mantenha pressionado o botão . Solte-o para interromper o processamento.
- Para preparar vitaminas, pressione o botão . Para interromper o processo, pressione novamente o botão (no modelo RI2095, deixe o controle giratório na posição **SMOOTHIE**). Para interromper o processo, deixe o controle giratório na posição **OFF**.
- Para triturar gelo, pressione o botão . Para interromper o processamento, pressione-o novamente.

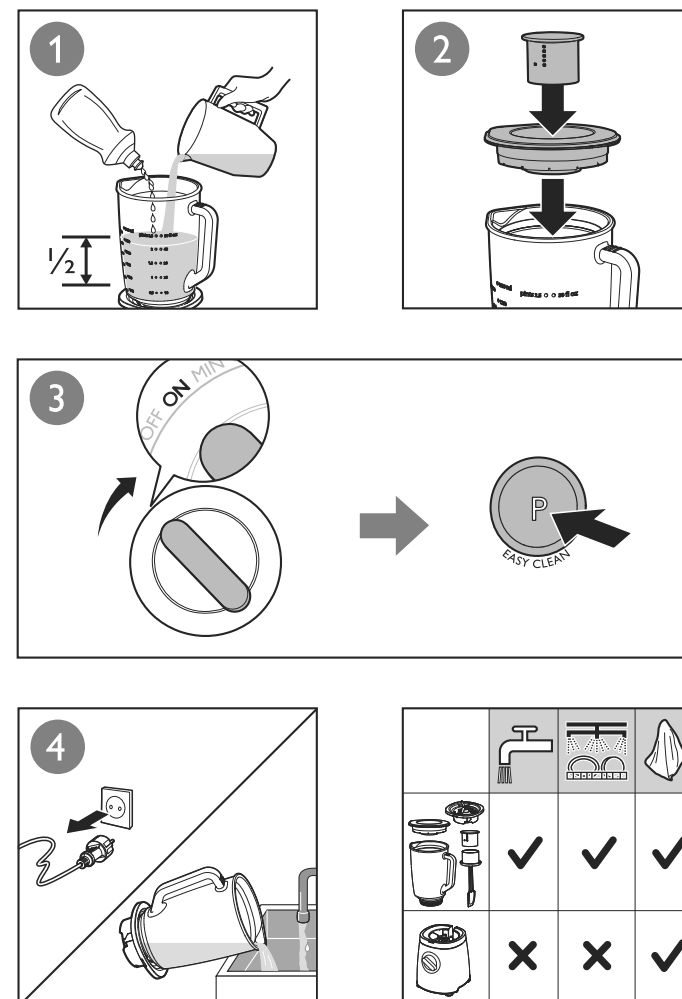
Dica: Deixe o aparelho concluir os cinco ciclos de trituração e desligue-o. Para triturar ainda mais o gelo, selecione a velocidade máxima ou mantenha pressionado o botão por alguns segundos. Caso o gelo ainda esteja muito grosso, mantenha pressionado o botão novamente.

7

RI2095



8



Limpeza fácil: Siga as etapas (Fig. 7): ① ② ③ ④

Nota: Não se esqueça de manter pressionado o botão algumas vezes.