

Registre o produto e obtenha suporte em
www.philips.com.br/walita

QuickTouch

RI515



Manual do usuário

PHILIPS
WALITA



3



4



6



7



8



9



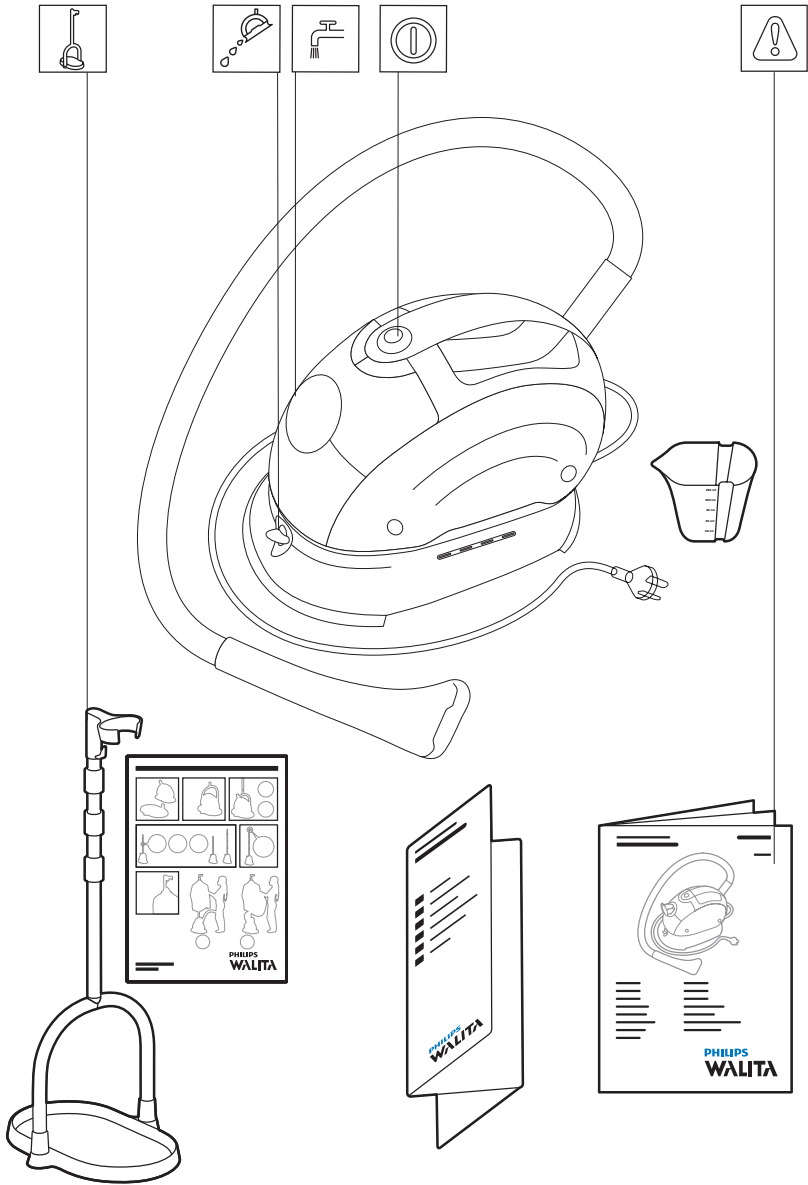
10

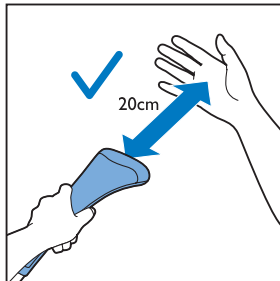
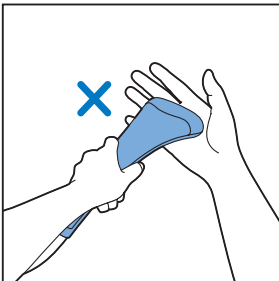
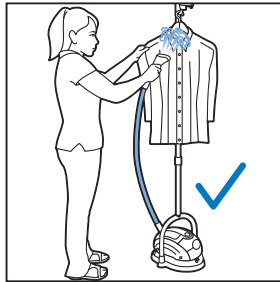
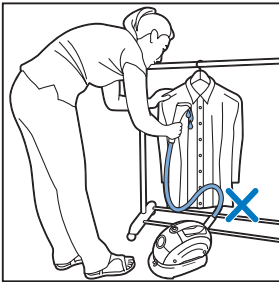
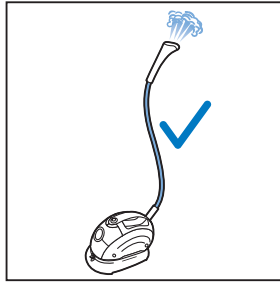
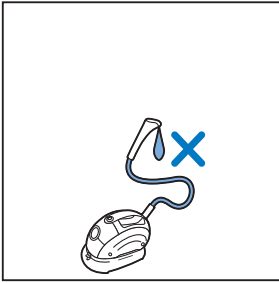
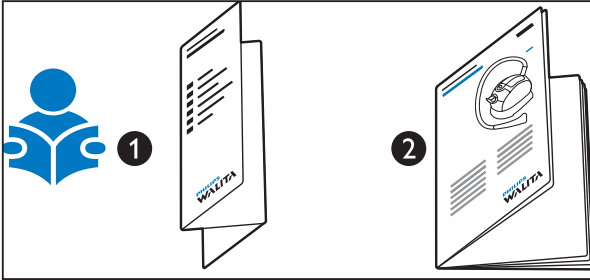


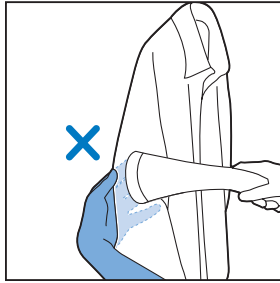
12



13

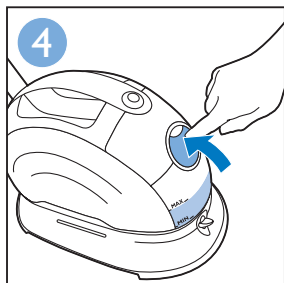
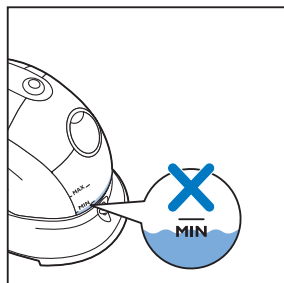
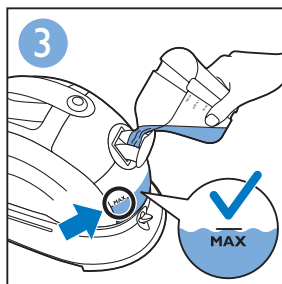
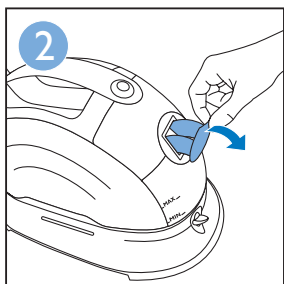
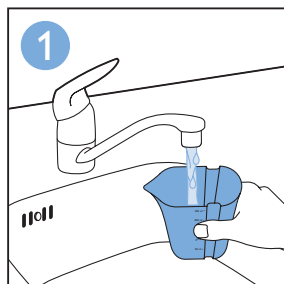
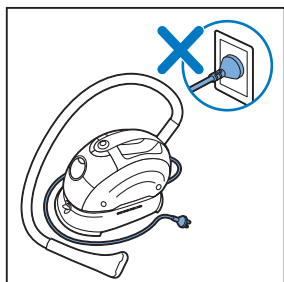


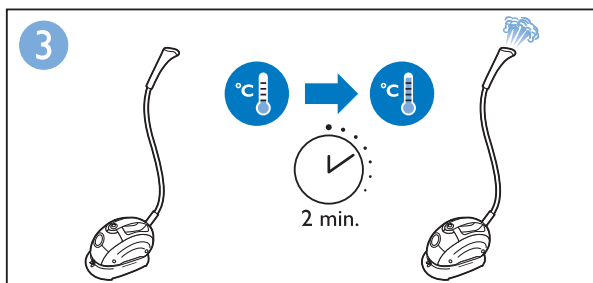
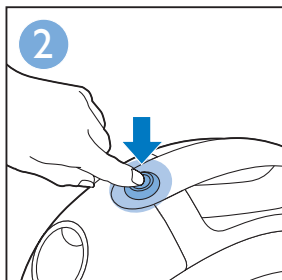
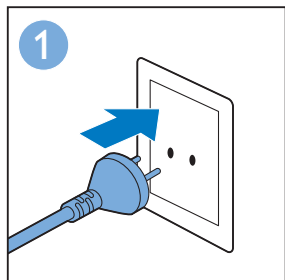






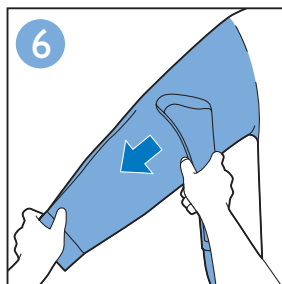
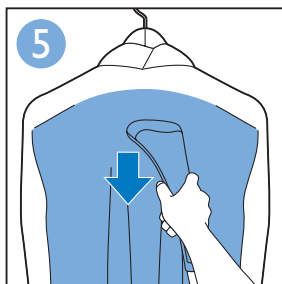
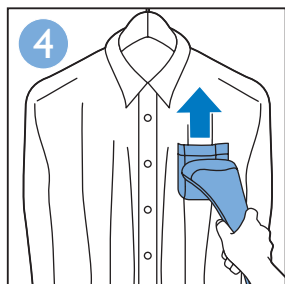
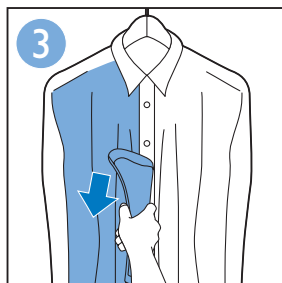
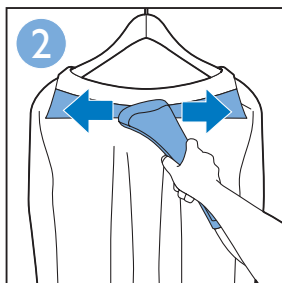
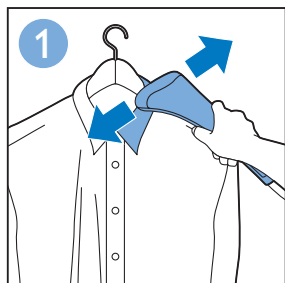
BR Nota: encha o reservatório somente com água corrente. Não adicione perfume, vinagre, goma, removedores de impurezas, líquidos para passar roupa ou outros produtos químicos.





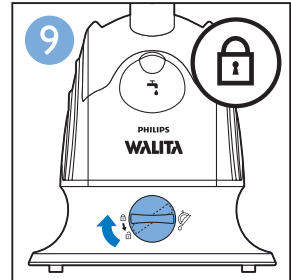
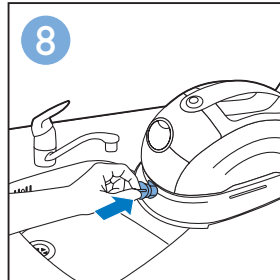
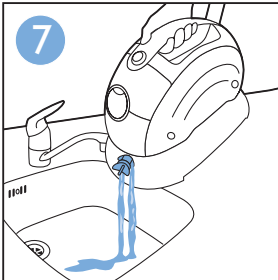
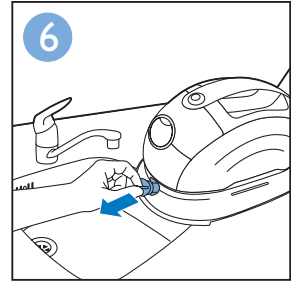
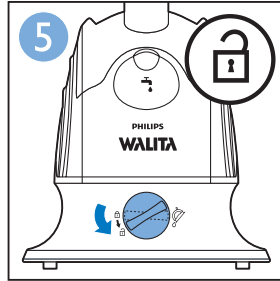
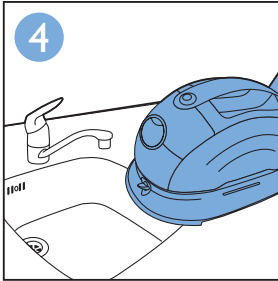
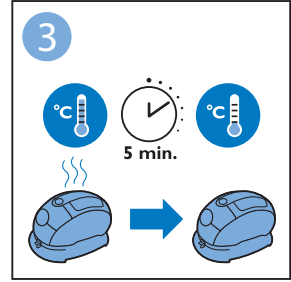
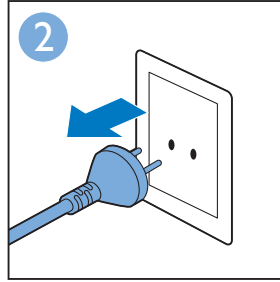
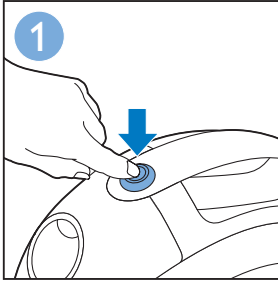


BR Nota: é normal que a mangueira de fornecimento de vapor fique quente durante a vaporização.



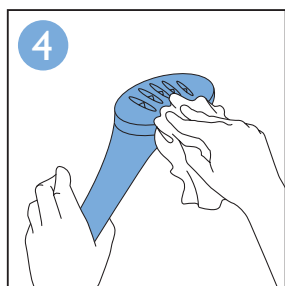
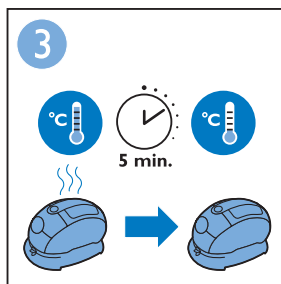
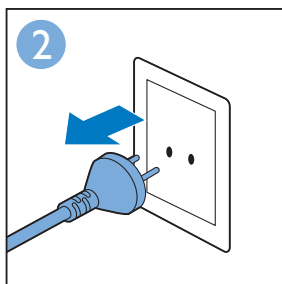
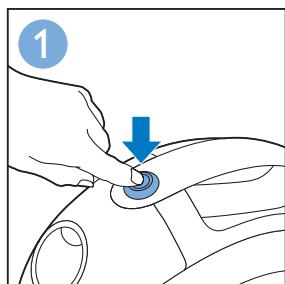


BR Nota: sempre esvazie o reservatório de água após o uso.

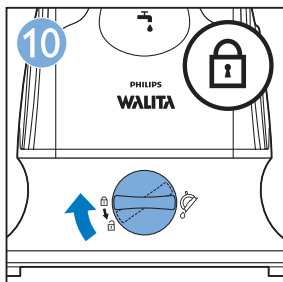
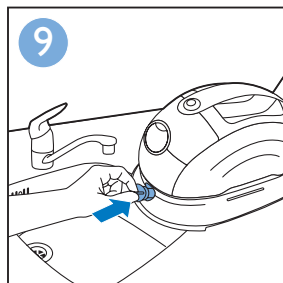
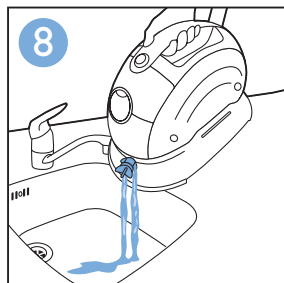
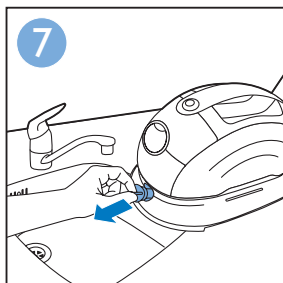
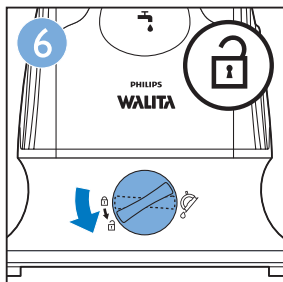
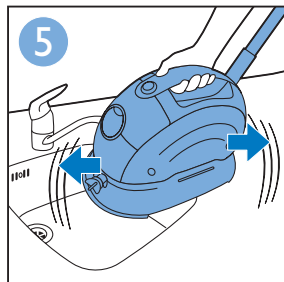
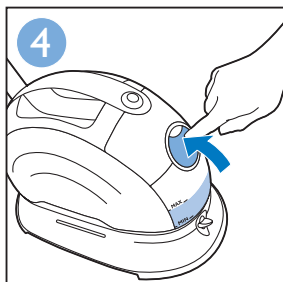
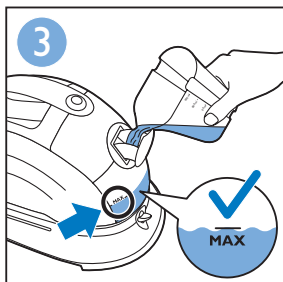
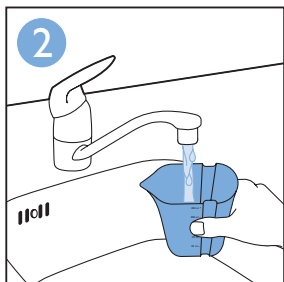
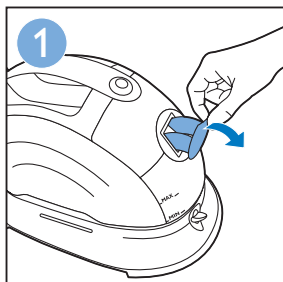





BR Nota: nunca use palhas de aço, agentes de limpeza abrasivos ou líquidos corrosivos, como álcool, gasolina ou acetona, para limpar o aparelho. Limpe o aparelho e remova os resíduos acumulados na cabeça do vaporizador com um pano umedecido e um agente de limpeza (líquido) não abrasivo. Se houver felpos presos na grade, remova-os.



BR Nota: lave o reservatório de água duas vezes após cinco utilizações. Isso evita o vazamento excessivo de água pela cabeça do vaporizador durante a vaporização.





Problema	Causa	Solução
BR	O aparelho não esquenta.	Problema na conexão. Verifique o plugue e a tomada elétrica. Você não ligou o aparelho. Pressione o botão liga/desliga para ligar o aparelho.
	O aparelho não produz vapor:	O vaporizador não esquentou o suficiente. Deixe o aparelho esquentar por cerca de dois minutos. O vapor ficou concentrado na mangueira. Levante a cabeça do vaporizador para posicionar a mangueira verticalmente. Com isso, o vapor concentrado volta para o reservatório de água. O nível de água está abaixo da indicação MIN. Encha o reservatório de água até a indicação MAX. Você colocou o vaporizador em uma mesa ou cadeira em vez de colocá-lo no chão. Coloque o vaporizador no chão.
A saída de vapor está irregular:	O vapor ficou concentrado na mangueira ou na cabeça do vaporizador. Levante a cabeça do vaporizador para posicionar a mangueira verticalmente. Com isso, o vapor concentrado volta para o reservatório de água. Você colocou o vaporizador em uma mesa ou cadeira em vez de colocá-lo no chão. Coloque o vaporizador no chão.	
Está vazando água da cabeça do vaporizador:	O vapor ficou concentrado na mangueira. Levante a cabeça do vaporizador para posicionar a mangueira verticalmente. Com isso, o vapor concentrado volta para o reservatório de água. Você deixou a cabeça do vaporizador e/ou a mangueira de fornecimento de vapor na horizontal por muito tempo. Levante a cabeça do vaporizador para posicionar a mangueira verticalmente. Com isso, o vapor concentrado volta para o reservatório de água. Você colocou o vaporizador em uma mesa ou cadeira em vez de colocá-lo no chão. Coloque o vaporizador no chão.	
	O aparelho emite um ruído estranho.	Se a mangueira estiver dobrada, o vapor concentrado na mangueira não voltará para o reservatório de água. Levante a cabeça do vaporizador para posicionar a mangueira verticalmente. Com isso, o vapor concentrado volta para o reservatório de água. Você deixou a cabeça do vaporizador e/ou a mangueira de fornecimento de vapor na horizontal por muito tempo. Levante a cabeça do vaporizador para posicionar a mangueira verticalmente. Com isso, o vapor concentrado volta para o reservatório de água.
A água respinga pela abertura do reservatório quando a tampa está fechada.	Você colocou muita água no reservatório.	Não encha o reservatório de água além da indicação MAX.
Ocorre vazamento excessivo de água pela cabeça do vaporizador quando o aparelho está esquentando.	A água no aparelho está suja ou velha.	Retire toda a água do reservatório e o lave com água limpa; consulte 



CERTIFICADO DE GARANTIA

ATENÇÃO

Este certificado é uma vantagem adicional oferecida ao consumidor; porém, para que o mesmo tenha validade é imprescindível que seja apresentada a competente NOTA FISCAL de compra do produto.

Com este produto, a Philips Walita tem como objetivo atender plenamente o consumidor, proporcionando a garantia na forma aqui estabelecida.

1. Esta garantia é complementar à legal e estipula que todas as partes e componentes, ficam garantidos integralmente contra eventuais defeitos de peças ou de fabricação que venham a ocorrer no prazo de 2 (dois) anos a partir da data de entrega do produto ao consumidor; conforme expresso na nota fiscal de compra.
2. Se o consumidor vier a transferir a propriedade deste produto, a garantia ficará automaticamente transferida, respeitando o prazo de validade, contado a partir da 1ª aquisição.
3. Constatado o eventual defeito de fabricação, o consumidor deverá entrar em contato com a Assistência Técnica Autorizada mais próxima.
4. Nas demais localidades onde não exista Assistência Técnica Autorizada as despesas de transportes do produto correm por conta do consumidor.
5. No prazo de garantia as partes, peças e componentes eventualmente defeituosos, serão trocados gratuitamente, assim como a mão de obra aplicada.
6. Esta garantia fica extinta se ocorrer uma das hipóteses a seguir:
 - a) Se o defeito for ocasionado pelo uso não domiciliar ou mau uso e em desacordo com as recomendações do manual de instruções do produto,
 - b) Se o produto foi examinado, alterado, adulterado, fraudado, ajustado ou consertado por oficina ou pessoa não autorizada pelo fabricante,
 - c) Se qualquer peça, parte ou componente agregado ao produto, se caracterizar como não original,
 - d) Se ocorrer a ligação deste produto em tensão diversa da indicada no produto,
 - e) Se o número de série que identifica o produto, estiver de alguma forma adulterado ou rasurado,
 - f) Por casos fortuitos ou de força maior, bem como aqueles causados por agentes da natureza.
7. Não está coberta por esta garantia a mudança ou alteração de tensão do produto.

IMPORTADO POR PHILIPS DO BRASIL LTDA.

AV. OTTO SALGADO, 250 - DISTR. INDUSTRIAL CLÁUDIO GALVÃO NOGUEIRA
VARGINHA - MINAS GERAIS - CEP 37066-440 - CX. POSTAL 311 - CNPJ(MF) 61 086 336/0144-06
MARCA REGISTRADA - FABRICADO NA CHINA

CIC Centro de Informações
ao Consumidor

Grande SP: (11) 2121 0203

Demais localidades: 0800 701 0203



Specifications are subject to change without notice.
©2011 Koninklijke Philips Electronics N.V.
All rights reserved.

Document order number: 4239.000.7997.1



100% papel reciclado