

Leia com atenção as instruções antes da montagem do seu iglu

R. Servidão, 910 - Jd Ottawa - Guarulhos/SP
CEP: 07230-260 CNPJ: 62.131.099/0001-18
SAC: 0800-106665

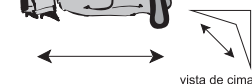
Tenha cuidado ao remover o produto da embalagem, estrutura dobrável pode abrir rapidamente.

Como montar

1. Remova o produto da embalagem e desdobre-o com cuidado até que se abra por completo.



2. Abra a barraca horizontalmente, como se fosse abrir um livro.



vista de cima

3. Puxe o canto interno em sua direção. Desta forma a barraca se abrirá.



vista de cima



4. A barraca está pronta para brincar !!

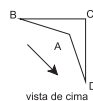
1. Junte os lados da barraca, como mostrado na figura ao lado.



vista de cima



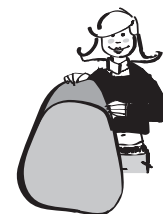
2. Junte os lados B e D da barraca como na figura abaixo e ela ficará plana.



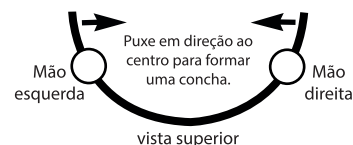
vista de cima

Como desmontar

3. Certifique-se de que todas as bordas da estrutura estejam juntas e que ela não esteja inclinada para poder dobrá-la.



4. Articule o produto em direção as setas como mostrado na figura. (formando um 8)

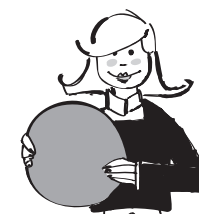


vista superior



Atenção: Em caso de dificuldades na dobra, tente colocar o produto no chão apoiando com o pé conforme a ilustração.

5. Agora é só dobrar e sua barraca está pronta para ser guardada.



Atenção: Depois de dobrada coloque-a na bolsa de proteção. Cuidado para não soltar, o iglu pode abrir instantaneamente.

Atenção: Se perceber que a estrutura do iglu esta curvada, o produto pode estar com o arco da mola interna torcido. Para resolver esse problema, passe seus dedos pelas bordas do produto até sentir a torção. Ao localizá-la, coloque suas mãos em ambos os lados e faça movimentos circulares para destorcê-la.



Produto inflamável. Não deixar em contato com qualquer fonte de chama. Cuidado ao manuseá-lo, este produto possui estrutura dobrável. Crianças pequenas não devem dobrar ou desdobrar a barraca sem a supervisão de um adulto. Não coloque objetos pesados sobre o produto. Não o utilize caso a estrutura esteja danificada. Este produto possui garantia de até 90 dias após a data da compra. Esta garantia não cobre uso inadequado do produto. Caso seja encontrado algum defeito de fabricação e o produto esteja neste prazo favor entrar em contato através do SAC Tel.: 0800 10 66 65. Devido às contínuas mudanças para melhoria, nosso produto pode sofrer alterações. As fotos mostradas são representações da barraca e podem variar com o produto real.



Obs. Sua barraca não pode ser exposta diretamente ao sol por um período muito longo