

MANUAL DE INSTRUÇÕES

CHURRASQUEIRA ELÉTRICA - MODELO CE06-20669-6

ATENÇÃO

- Leia atentamente este manual para garantir um melhor desempenho deste equipamento.
- Para evitar danos, verifique se tensão indicada no equipamento é a mesma da tomada (220V).
- A tomada e a fiação deverão ser adequadas ao tipo de serviço. Em caso de dúvida, consulte a concessionária de energia elétrica da região.
- Nunca ligue, simultaneamente, mais de um equipamento elétrico em uma mesma tomada e verifique se a mesma está com bom contato, a fim de evitar aquecimento excessivo da fiação.
- Desligue o equipamento da tomada quando não estiver em uso por tempo prolongado.
- Partes metálicas são condutoras de calor, portanto, antes de iniciar qualquer manutenção verifique se o equipamento está completamente resfriado.
- Antes da primeira utilização é necessário que se faça uma limpeza com água e sabão neutro em todas as partes do equipamento para remover lubrificantes utilizados para a proteção do equipamento, evitando com isso a presença de chamas, metal fundido, gases tóxicos, ou inflamáveis em quantidade perigosa.
- O terminal de equipotencialidade (14, 26, 27 e 28): Terminal utilizado para minimizar as diferenças de potenciais entre os componentes de instalações elétricas de energia de sinal, prevenindo acidentes com pessoas, e baixando a níveis aceitáveis os danos tanto nessas instalações quanto nos equipamentos a elas conectados.

IMPORTANTE

- Crianças pequenas devem ser supervisionadas para que não brinquem com o aparelho.
- Não use o aparelho se a fonte de alimentação, o plugue ou outras partes estiverem danificadas.
- Se o cordão de alimentação estiver danificado, ele deve ser substituído pelo fabricante, agente autorizado ou pessoa qualificada a fim de evitar riscos.
- Este aparelho é designado para operar em corrente alternada (~) somente.
- Certifique que o cordão de alimentação não fique em contato com superfícies quente do aparelho.
- Durante a instalação: Não instale este equipamento em superfícies ou próximos a paredes, divisórias ou móveis de cozinha e similares, a menos que eles sejam feitos de material não combustível ou isolante e respeitar as normas de prevenção de incêndio.
- CUIDADO: O distanciador (item 25) **NÃO** deve ser utilizado para transporte do equipamento.

INSTALAÇÃO E MODO DE USAR

- Coloque o plugue na tomada tendo antes verificado as recomendações de instalação, caso o aparelho não possua plugue, consultar folheto de instruções para conexão do cabo de alimentação à rede elétrica acompanhadas com o aparelho.
- Antes de usar o aparelho pela primeira vez, gire o manipulador para a direita até a temperatura de 300°C, e deixe o aparelho aquecer por mais ou menos 30 minutos. É normal aparecer fumaça devido a queima do isolamento interno.
- Após 30 minutos de aquecimento, posicione o manipulador para a posição desejada de operação, mantenha o manipulador na posição até que a lâmpada piloto apague, estando assim preparadas para uso.
- No uso normal, gire o manipulador para a direita até a temperatura desejada, e a lâmpada piloto acenderá. Quando a lâmpada piloto apagar significa que as placas estão aquecidas na temperatura escolhida. Durante o uso, o termostato ligará e desligará automaticamente as resistências, mantendo a temperatura desejada.
- O seu termostato está dimensionado para controlar uma faixa de temperatura entre 50°C e 300°C.

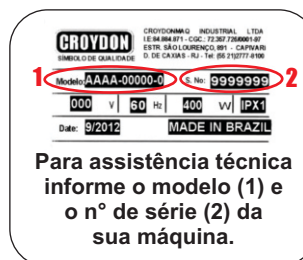
LIMPEZA

- Para sua segurança, desligar o equipamento da tomada antes de iniciar a limpeza.
- Limpe completamente todas partes que entram em contato com o alimento antes do uso normal.
- Nunca use jato de água e nem mergulhe o aparelho na água para limpar ou enxaguar o mesmo.
- A limpeza do equipamento deve ser feita diariamente após sua utilização.
- Para a limpeza, usar apenas pano úmido com água e sabão neutro em todas as partes, evitando excesso de água para não danificar o equipamento.
- Limpar a caixa de gordura sempre que necessário para evitar transbordamento.
- Não aconselhamos o uso de qualquer esponja fibrosa (bombril ou similar) para limpeza.

CONSERVAÇÃO

- Mantenha seu equipamento sempre limpo e em perfeitas condições de funcionamento, essas providências,

CROYDON



Para assistência técnica informe o modelo (1) e o n° de série (2) da sua máquina.

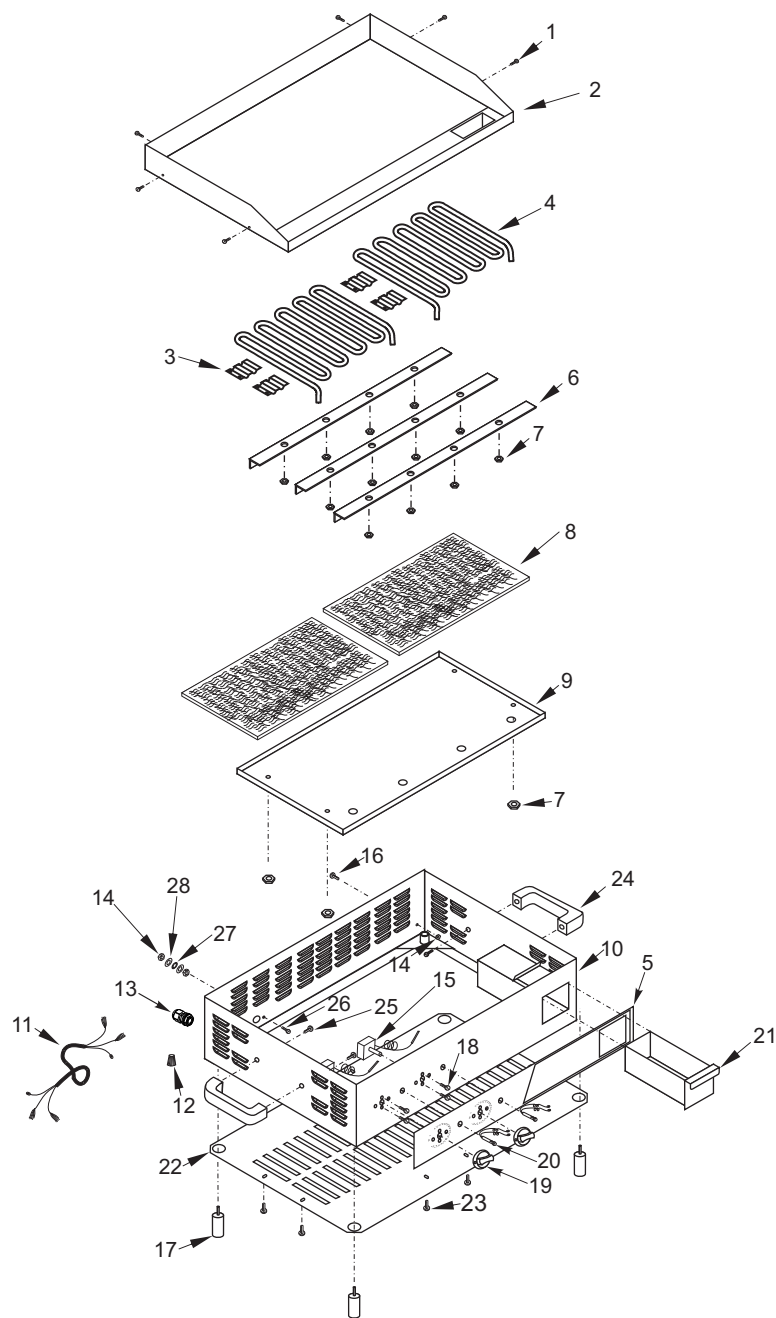
CE06

CE06-20669-6

CROYDON

CROYDONMAQ INDUSTRIAL LTDA.
Estrada São Lourenço, 891 - Capivari
Duque de Caxias- RJ / Brasil - CEP 25243-130
Telefone: 55 21 2777- 8100 / Fax: 55 21 2777- 8106
e-mail: croydon@croydon.com.br - www.croydon.com.br

As fotografias são meramente ilustrativas. Devido às evoluções tecnológicas, as informações poderão ser alteradas sem aviso prévio.

CROYDON**CHURRASQUEIRA ELÉTRICA (CE06)****CROYDON****CHURRASQUEIRA ELÉTRICA (CE06)**

item	código	descrição
1	566	Paraf. A.A. 4,8
2	2.557-3	Chapa Fritura
3	2.065-3	Presilha p/ Fixação do Bulbo
4	2.935-3	Resistência 2100W 220V
5	18.772-3	Etiqueta Heavy Duty
6	18.946-3	Cantoneira de Fixação
7	635	Porca Sext. M.6
8	3.706-3	Isolamento Térmico
9	2.943-3	Placa de Proteção
10	18.947-3	Gabinete
11	17.930-3	Rabicho PP 3 x 2,5
12	2.191-3	Conector Isolante (Amarelo)
13	9.433-3	Prensa Cabo
14	604	Porca Sext. 3/16"
15	17.769-3	Termostato 300°C
16	385	Paraf. Cab. Bol. 3/16"
17	1.918-3	Pé de Nylon
18	331	Parafuso Fixação (Termostato)
19	2.263-3	Manipulador
20	17.934-3	Lâmpada Piloto
21	20.173-3	Caixa de Gordura
22	18.035-3	Fundo
23	552	Paraf. A.A. 3,5
24	94.060-3	Distanciador
25	366	Parafuso
26	383	Parfuso Equipotencial 3/16"
27	594	Arruela de pressão /16"
28	643	Arruela lisa 3/16"

Dados Técnicos

CE06-20669-6 (52)	
Tensão(V)	220
Potência (W)	4200
Corrente(A)	19,1
Peso (Kg)	28,7
Dimensões L x A x P (cm)	74 x 36 x 52