

COMO CUIDAR DA SUA PANELA ELÉTRICA

Limpeza

- Sempre desconecte a panela da tomada antes de iniciar a limpeza. (Primeiro desconecte o cordão elétrico da panela e depois retire o plug da tomada.)
- Limpe a bandeja para cozimento a vapor, a espátula e o copo-medida com água e sabão ou detergente neutro.
- O corpo da panela deve ser limpo com um pano úmido. (Nunca mergulhe a panela em água.)
- Nunca use palha de aço, produtos abrasivos, álcool ou solventes, pois danificarão a sua panela.
- Sempre limpe o pote interno após o uso. Use uma esponja macia com água e detergente neutro. Em seguida, seque com papel toalha ou um pano macio.

Cuidados e manutenção

- Leia atentamente este manual e guarde-o para referência futura.
- Nunca utilize utensílios de metal para retirar ou misturar os alimentos, pois danificarão a superfície antiaderente. Utilize apenas utensílios de plástico ou madeira.
- Não mergulhe o corpo principal da panela de arroz elétrica em água ou qualquer outro líquido.
- Este produto não deve ser usado por crianças ou por pessoas que tenham incapacidade física, mental, exceto com a supervisão de alguém que tenha experiência com o produto e

e possa se responsabilizar pela sua segurança.

- Se o cordão elétrico estiver danificado não utilize o produto, encaminhe para uma assistência técnica
 - Defeitos causados pela não-observação das instruções deste manual ou demais problemas causados por mau uso não serão cobertos pela garantia.
 - Sempre desligue a panela e retire o plug da tomada depois de usá-la e antes de limpá-la.
 - Não mova a panela enquanto ela estiver ligada.
 - Crianças devem ser supervisionadas para assegurar que não brinquem com o produto.
 - Esta panela foi desenvolvida apenas para uso doméstico.
 - Nunca ligue nenhum aparelho elétrico caso o cordão ou o plug esteja avariado.
 - Use a panela somente em superfícies planas.
- Para evitar acidentes e/ou a anulação da garantia, não tente desmontar ou consertar a panela.
- Antes de ligar a panela na rede elétrica, certifique-se de que a voltagem é compatível com as especificações do produto.
 - Nunca encoste nas partes quentes da panela. Segure sempre pelas alças e puxadores.

CONHEÇA TODA A NOSSA LINHA – www.dellar.com.br
Atendimento ao consumidor
(11) 3452-3939
sac@dellar.com.br

DELLAR

Qualidade e bom gosto para o seu lar.

Panela de Arroz Elétrica

Arroz Magic

DMA-173

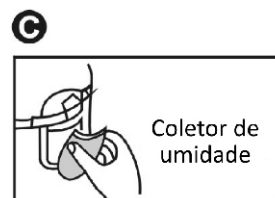
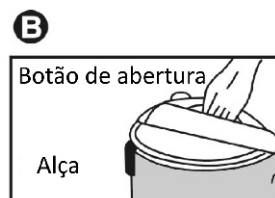
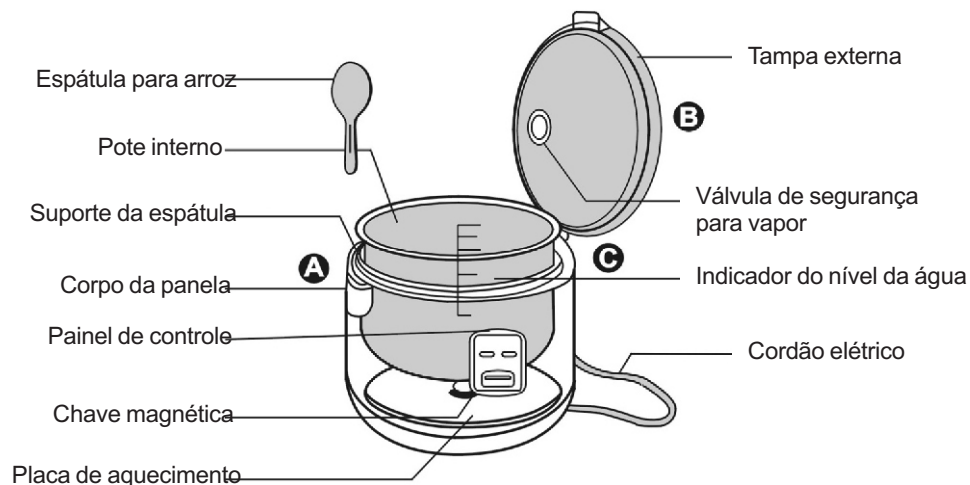
DELLAR



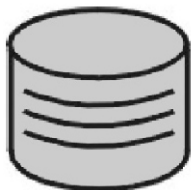
MANUAL DO USUÁRIO

Leia este manual antes de usar o aparelho

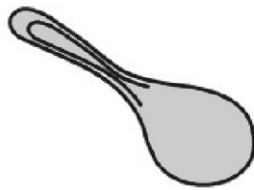
CONHEÇA A SUA PANELA DE ARROZ ELÉTRICA



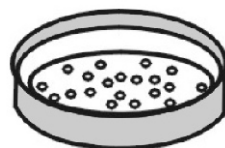
Acessórios inclusos



Copo-medida



Espátula para arroz



Bandeja para cozimento a vapor

COMO USAR A SUA PANELA DE ARROZ ELÉTRICA

Utilize apenas utensílios macios e resistentes ao calor. Nunca utilize objetos de metal, pontiagudos ou abrasivos. Nunca use palha de aço para limpar a panela. Nunca coloque a panela elétrica ou o pote interno numa lava-louças. Nunca use a sua panela elétrica para refogar ou fritar alimentos.

- 1 Enxágüe o arroz e coloque-o dentro do pote interno.
 - Enxágüe o arroz várias vezes, até que a água da tigela esteja praticamente transparente.
 - Não enxágüe o arroz no próprio pote interno da sua panela elétrica, pois isso poderá danificar o acabamento de resina ou deformar o fundo, provocando má condução do calor e prejudicando o cozimento.
 - Cebola e alho devem ser dourados em uma panela separada. Caso utilize creme de leite, coloque-o somente no final para não talhar.
- 2 Adicione água ao pote interno antiaderente utilizando o copo-medida.
 - Para cada xícara de arroz branco cru, acrescente 2 xícaras de água. Arroz integral requer uma proporção um pouco maior de água.
 - As medidas de água e arroz não poderão ultrapassar a escala indicada no pote interno da panela.
- 3 Coloque o pote interno na posição correta dentro do corpo da panela elétrica. Ao inserir o pote interno, gire-o levemente para a esquerda e a direita para que ele faça contato com a placa de aquecimento.
 - Certifique-se que o pote interno esteja bem seco por fora.
- 4 Conecte o cordão elétrico primeiro à panela. Em seguida, insira o plug da outra extremidade em uma tomada da rede elétrica.
 - Só faça isso quando for iniciar o cozimento.
- 5 Pressione a tecla «COZINHAR».
 - O cozimento tem início e o indicador vermelho **COZINHAR** acende no painel.
 - A sua panela elétrica de arroz é equipada com um termostato que não deixa o alimento queimar. Se o nível interno de água chegar a zero, um sensor automaticamente desativa a função “cozinhar” e ativa a função “manter quente”.
- 6 Quando terminar o cozimento, a tecla «COZINHAR» será desativada automaticamente e você ouvirá um clique.
 - O indicador vermelho **COZINHAR** apagará e o indicador verde **MANTER QUENTE** acenderá.
- 7 Finalmente, abra a tampa externa e mexa vigorosamente o arroz com a espátula plástica.
 - O arroz estará pronto para ser servido imediatamente. Ou, se preferir, você pode deixá-lo aquecido no interior do pote por várias horas.