

MANUAL DE INSTRUÇÕES

FIM DAS PONTAS DUPLAS

SEM DIMINUIR O COMPRIMENTO



VISION BEAUTY

Sabrina[®]
Sato

CONHECENDO O FIM DAS PONTAS DUPLAS



SEU FIM DAS PONTAS DUPLAS ACOMPANHA:



Bolsa de transporte:

Transporte com segurança seu Fim das Pontas Duplas e acessórios;



Pente:

Este pente é ótimo para desembaraçar o cabelo antes do tratamento. Use também a extremidade bifurcada do lado direito do pente;



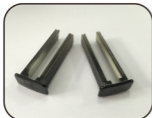
Escovinha de limpeza:

Use a escovinha para tirar o cabelo das lâminas e de dentro da caixa;



Clipes de cabelo:

Use os clipes para separar o cabelo não tratado das mechas já tratadas;



Espaçador:

Utilize o Espaçador 1/8 para tratar 8 cm de comprimento de cabelo;

Utilize o Espaçador 1/4 para tratar 15 cm de comprimento de cabelo;



Adaptador de energia:

Carregador bivolt automático (110- 240 volts).

**BATERIA RECARREGÁVEL:
RETIRADA E INSTALAÇÃO**

1. Segure com uma mão no meio do aparelho, com a outra mão segure no punho emborrachado (veja foto 1);



2. Gire cuidadosamente a parte de baixo do aparelho para a esquerda, até ouvir um clique que é quando a alça da bateria estará desbloqueada (veja foto 2);



3. Retire a bateria para fora do aparelho. Isso é simples (veja foto 3);



4. Você pode ver agora a bateria e seus contatos (veja foto 4);



INSTALAÇÃO DA BATERIA:

Para instalar a bateria de volta no aparelho, siga os mesmos passos de trás para frente.

INSTALAÇÃO DO ESPAÇADOR

1. Selecione o espaçador para ser usado de acordo com o comprimento do cabelo que você está pretendendo tratar, para demonstração, selecionamos o espaçador de 1/4. Indicado para tratar 15 cm de comprimento dos cabelos;

2. Segure o aparelho com uma mão, aperte o gatilho, deslize o botão para a posição "Abrir" e solte o gatilho. Com a outra mão pegue o Espaçador escolhido, certifique-se que a parte escrita "1/4" TRIM" esteja em linha reta e não de cabeça para baixo. Com os dedos alargue um pouco as hastes do espaçador, encaixe-o perfeitamente nos trilhos internos do aparelho, que fica embaixo das lâminas e em ambos os lados internos dos pentes fixos. Estes trilhos foram feitos para que o espaçador delize de forma uniforme em ambos os lados para dentro do alojamento frontal (*veja foto 2*);

3. O espaçador deve deslizar de forma suave, agradável e facilmente, sem qualquer esforço (*veja foto 3 e 4*).

NÓS TEMOS 2 ESPAÇADORES

Espaçador 1/8" TRIM

O espaçador 1/8 é para tratar 8 cm de cabelo até as pontas em uma mecha mais fina;

Espaçador 1/4" TRIM

O espaçador 1/4 é para tratar 15cm de cabelo até as pontas em uma mecha de cabelo mais grossa.



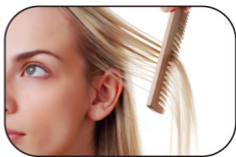
**CUIDADO! NÃO USE ESTE
APARELHO SEM OS ESPAÇADORES!**

PREPARAÇÃO DO CABELO PARA A UTILIZAÇÃO DO PRODUTO

1. Lave o cabelo para remover qualquer óleo ou solução que pode estar sobre ele. Em seguida, secar completamente o cabelo antes de usar o Fim das Pontas Duplas;

IMPORTANTE:

O FIM DAS PONTAS DUPLAS FUNCIONA APENAS COM O CABELO LIMPO E SECO! O CABELO DEVE ESTAR LIVRE DE ÓLEOS, SPRAY, GEL OU MOUSSE. A UTILIZAÇÃO DE QUALQUER PRODUTO DE ESTILO NOS CABELOS FARÁ COM QUE AS PONTAS DUPLAS DE SEU CABELO SEJAM APARADAS DE FORMA DESIGUAL.



O cabelo limpo e totalmente seco, permitirá que cada fio se mova livremente e individualmente um dos outros, afim de passar pelas lâminas em linha reta e as pontas duplas serem aparadas individualmente. O Fim das Pontas Duplas foi especialmente concebido para aparar apenas as partes esgarçadas do cabelo, só estas tem contato com as lâminas. Ele trata até 8 cm de comprimento dos fios ao usar o Espaçador 1/8" e trata até 15 cm de comprimento usando o Espaçador 1/4".

2. Mantenha seus cabelos penteados e desembaraçados antes de usar o fim das pontas duplas, torne o tratamento agradável e fácil;

3. Divida o cabelo em 2 metades, use um dos dois cliques para separar uma metade e manter distante da metade que será tratada, após terminar o tratamento de um lado, prenda o lado tratado com o segundo clipe e solte o outro lado que será tratado. Agora você está pronto para começar o tratamento.

INICIAR O TRATAMENTO

Etapa 1. Separe uma mecha fina de cabelo, penteie para deixar livre de embaraços. É necessário para que os cabelos deslizem entre as placas e evite ser puxado;

Etapa 2. Abra as placas de cabelo tirando o botão da posição “fechar” e colocando na posição “abrir”;

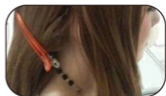
Etapa 3. Selecione a seta de direção na parte de cima do produto, aponte-a para o chão, aperte levemente a seta escolhida, uma luz verde acenderá avisando que o aparelho está pronto para começar;

DICA!!! O motor só irá ligar quando o gatilho for apertado. Lembre-se: Você pode inverter o lado do tratamento. Para isso, aponte o aparelho para o chão e aperte por duas vezes a outra seta de direção, veja se a luz verde está acessa na direção correta!

Etapa 4. Coloque a mecha entre as placas (veja foto 4). A mecha não pode ser mais larga do que a guia central;

Etapa 5. Aperte delicadamente o gatilho até que as placas se juntem. Comece o procedimento de cima para baixo, segurando a mecha com uma mão e o aparelho com a outra. Deslize o aparelho sempre em direção às pontas da mecha, movimento lentamente, do mesmo modo que você faria se usasse uma chapinha ou escova. Repita o procedimento por 3 vezes em cada mecha, sempre abrindo as placas e colocando a mecha novamente entre elas;

Nota: Se você sentir puxar o cabelo, ou você colocou muito cabelo ou ele não está livre de emaranhados. Abra o aparelho, penteie e coloque uma mecha mais fina!



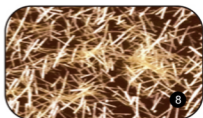
Etapa 6. Trate cada mecha de cabelo por 3 vezes, sempre com a mesma quantidade de cabelos. Após terminar uma mecha, pegue outra do mesmo lado da cabeça, até que este lado termine (veja foto 6). Repita o mesmo procedimento no outro lado da cabeça.



Quando estiver tratando o cabelo, você verá a caixa de cabelos cheia de pequenas pontas duplas (veja foto 7).



Pare o tratamento por um minuto, e esvazie a caixa derramando as pontas de cabelos. Com a caixa sempre limpa, você conseguirá um melhor desempenho! **Por favor, vá para a próxima página e veja como remover os cabelos da caixa de forma segura.**



Passa os dedos entre os seus cabelos e sinta que as pontas duplas, mortas e secas foram removidas, preservando o comprimento, deixando instantaneamente seus cabelos mais macios e sedosos.

Agora desfrute do seu cabelo mais leve, macio, sedoso e saudável.

A partir de agora você pode alcançar o comprimento que deseja mais rápido, bonito e saudável. Faça o tratamento com o Fim das Pontas Duplas a cada 5 ou 6 semanas.

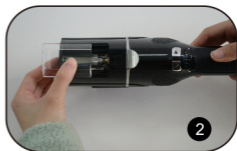
FIM DAS PONTAS DUPLAS

Trata com segurança os seus cabelos, retirando as pontas duplas, danificadas e secas, deixando os seus cabelos mais bonitos e saudáveis, sem tirar o comprimento!

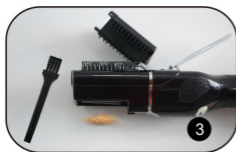
LIMPEZA DA CAIXA DE CABELO



1. Com o botão na posição “fechar”, segure o aparelho com a outra mão, empurre cuidadosamente a tampa da caixa de cabelos pela seta (veja foto 1);



2. Retire totalmente a tampa transparente da caixa de cabelos (veja foto 2);



3. Despeje sobre uma folha de papel ou balcão, os pedaços de pontas duplas retiradas (veja foto 3);



4. Use a escovinha de limpeza fornecida e escove a lâmina da caixa de cabelos, retirando todos os pelos, faça isso com cuidado, pois a lâmina é afiada (veja foto 4);

Depois de terminado, instale a tampa da caixa novamente, até que se encaixe perfeitamente.

SUGESTÃO

Se você é um profissional e usa o fim das pontas duplas todos os dias, indicamos que, a cada ano, entre em contato com nossa assistência técnica para troca da lâmina, através do e-mail: assistencia@sac1.com.br ou telefone: **(11) 4153-2195**.

AVISOS IMPORTANTES

1. Não use o Fim das Pontas Duplas mais vezes em uma mecha do que em outra, isso pode fazer com que o cabelo fique irregular. Recomendamos que passe 3 vezes em cada mecha. Se o cabelo estiver muito danificado, talvez seja necessário tratar mais vezes além das 3 iniciais;
2. Não use o Fim das Pontas Duplas sem os Espaçadores. Não coloque uma grande quantidade de uma só vez, as lâminas não foram projetadas para uma grande quantidade de cabelo de uma só vez. Recomendamos tratar uma mecha fina de cabelo e sempre usar o espaçador;
3. Recomendamos o tratamento de manutenção a cada 5 semanas, no entanto, se o seu cabelo está extremamente danificado por colorações, por uso de alisadores, pranchas, etc, pode ser que precise fazer a manutenção em menos tempo;
4. **Cabelo puxando:** Se sentir seu cabelo puxar, você pode ter colocado cabelo demais na placa ou seus cabelos estão emaranhados, abra o aparelho, retire a mecha, penteie para deixá-los soltos, tente novamente com uma mecha mais fina de cabelos;
5. O Fim das Pontas Duplas funciona melhor em cabelos lisos ou ondulados, se você tem cabelos encaracolados, você pode alisá-los antes de iniciar o tratamento para uma melhor performance.



**AVISO: NÃO USE ESTE APARELHO PERTO DE
BANHEIRAS, CHUVEIROS, PIA OU OUTROS
VASOS CONTENDO ÁGUA!**

- Desembalar completamente o aparelho, verificando se o seu estado de funcionamento está em perfeitas condições, já que qualquer defeito de fabricação ou possível dano ocasionado pelo transporte é abrangido pela garantia;
- Sempre desligar o aparelho depois do uso;
- Se o aparelho cair na água com o carregador ligado, desligue-o imediatamente da rede elétrica;
- Este aparelho deve ser mantido fora do alcance de crianças;
- Use o aparelho apenas para a finalidade apontada neste manual;
- Nunca use acessórios que não são recomendados pelo fabricante;
- Este aparelho não se destina à utilização por pessoas (inclusive crianças) com capacidades físicas, sensoriais ou mentais reduzidas, ou por pessoas com falta de experiência e conhecimento, a menos que tenham recebido instruções referentes à utilização do aparelho ou estejam sob a supervisão de uma pessoa responsável pela sua segurança.

Observação: *recomenda-se a limpeza periódica do produto para evitar o acúmulo de fios e sujeiras entre a lâmina, mantendo assim a higiene do seu Fim das Pontas Duplas.*

GARANTIA

1. Este produto tem garantia de 12 (doze) meses, incluída a garantia legal (90 dias), em condições normais de uso, de acordo com as instruções do manual, contada a partir da data da aquisição, identificada pela nota fiscal de venda, contra eventuais vícios de fabricação;
2. Para uso da garantia aqui estabelecida, faz-se necessária a apresentação da nota fiscal de compra do produto;
3. Eventuais reparos no produto durante o período da garantia, só poderão ser realizados pela assistência técnica da Vision Beauty, cujos profissionais possuem habilidade técnica para avaliar a existência ou não do problema alegado;
4. Durante o prazo da garantia, a Vision Beauty prestará assistência técnica ao produto, sem custo para o consumidor, desde que não seja constatado nenhum dos casos de exclusão da garantia.

EXCLUSÃO DA GARANTIA

1. Danos no produto ou em seus acessórios (peças plásticas, metálicas e vidros) por consequência de acidente, queda, mau uso, em desacordo com as instruções de utilização contidas neste manual;
2. Problemas com o fio de alimentação causados por falta de observação às instruções de segurança contidas neste manual;
3. Violação do aparelho ou o seu reparo fora da assistência técnica autorizada da Vision Beauty dentro do prazo da garantia;
4. Produto danificado por ter sido utilizado para finalidade diversa da especificada pelo fabricante.

ASSISTÊNCIA TÉCNICA E ATENDIMENTO AO CONSUMIDOR VISION BEAUTY:



(11) 4153-2195

assistencia@sac1.com.br

**Assistência técnica e atendimento ao
consumidor Vision Beauty.**



11 4153-2195



assistencia@sac1.com.br