

RECOMENDAÇÕES DE UTILIZAÇÃO

- Este brinquedo só deve ser entregue a criança após ter sido montado por um adulto.
- Mantenha peças pequenas e sacos plásticos fora do alcance das crianças.
- Este brinquedo deve ter a supervisão do adulto durante o uso.
- Nunca use perto de escadas, subidas e/ou descidas, vias públicas, perto de piscinas ou locais com água.
- A criança deve estar calçada para usar o produto.
- O produto foi projetado para suportar uma criança de cada vez.
- Este brinquedo deve ter a utilização restrita as crianças da idade sugerida e/ou peso máximo suportado.
- Este produto não é destinado para exploração comercial e/ou uso coletivo.
- A criança não deve estar próxima do brinquedo durante sua montagem.
- Durante a utilização do produto as mãos da criança deverão estar apoiadas ao guidão.

LIMPEZA

- Nunca lave o brinquedo com jato de água ou por imersão, simplesmente use um pano úmido com sabão neutro se necessário.
- Efetuar limpeza somente como recomendado, não use produtos químicos. Ex.: Álcool e Solventes.

ESPECIFICAÇÕES TÉCNICAS

- Peso aproximado do Tico-Tico Europa - 2,8 kg.
- Peso máximo suportado - 19 kg.
- Peso aproximado do Jet Ban - 3,9 kg.
- Peso máximo suportado - 21 kg.

ESTE MANUAL É PARTE INTEGRANTE DO PRODUTO
E CONTÉM SEU CERTIFICADO DE GARANTIA.
GUARDAR PARA EVENTUAIS CONSULTAS

GARANTIA LEGAL

Ao comprador original deste produto é conferida a garantia legal de 90 (noventa) dias prevista nos exatos termos do artigo 26 da Lei 8.078, de 11 de setembro de 1990, também conhecida como Código de Defesa do Consumidor, prazo esse que será contado a partir da data da compra exposta na Nota Fiscal de venda ao consumidor.

A garantia compreenderá a substituição do produto ou reparo de peças, à escolha da Brinquedos Bandeirante.

- I - A garantia será invalidada se:
- I.1. o produto for utilizado de maneira irregular ou inadequada às especificações técnicas e às recomendações de uso deste manual;
 - I.2. o produto tiver sido objeto de: mau uso, maus tratos, descuidos, inclusive quanto ao tipo/local de uso e/ou de armazenagem;
 - I.3. o produto tiver sido submetido a consertos, sem o exposto conhecimento e consentimento da Brinquedos Bandeirante;
 - I.4. o produto for utilizado comercialmente ou em uso coletivo;
 - I.5. o produto tiver sido adquirido de exposição e/ou mostruário, no estado.
- II - A garantia não cobre:
- II.1. peças e/ou componentes que tenham sido danificados em consequência de acidente de transporte, manuseio, amassamentos, inclusive aqueles resultantes de atos de efeitos e/ou por catástrofes da natureza;
 - II.2. mau uso, golpes, choques, excesso de peso;
 - II.3. os acessórios do produto, e/ou danos causados a estes;
 - II.4. remoção e transporte do produto para consertos;
 - II.5. atendimento domiciliar.
 - II.6. montagem do produto por parte da Brinquedos Bandeirante ou de suas assistências técnicas (rede autorizada).

OBSERVAÇÕES

- Não será considerado vício e/ou defeito de fabricação o desgaste normal de peças, alterações nos tratamentos de pintura, zincagem, etc;
- O uso deste produto deve ser restrito à faixa etária e/ou à carga máxima indicada(s).
- Este produto não foi idealizado e/ou previsto para suportar exploração comercial e/ou uso coletivo;
- A Brinquedos Bandeirante não autoriza nenhuma pessoa física, jurídica ou entidade, a assumir, por conta própria, qualquer outra responsabilidade relativa à garantia deste produto, além daquelas aqui disciplinadas.
- A Brinquedos Bandeirante não autoriza, sob nenhuma hipótese, quaisquer alterações e/ou modificações deste produto.
- A Brinquedos Bandeirante se reserva o direito de colocar no mercado produto semelhante e/ou de melhor qualidade, enfim, de alterar as características gerais, técnicas e estéticas deste produto, sem prévio aviso;
- Para assegurar sua garantia, apresente a Nota Fiscal de compra ou esta garantia com o carimbo da loja, devidamente preenchida.

PRODUTO: _____

REF.: _____

DATA DA COMPRA: _____

Nº DA NOTA FISCAL: _____

CARIMBO DA LOJA



Tico-Tico Europa

IDADE SUGERIDA:
A PARTIR DE 1 ANO



Jet Ban

IDADE SUGERIDA:
A PARTIR DE 2 ANOS



F.T. 55.952.029

Brinquedos Bandeirante agradece a sua escolha. Ao decidir pela nossa marca, você escolheu um produto de alta qualidade, resistência e segurança. Aproveite ao máximo estes benefícios, lendo cuidadosamente as instruções. Para futuras consultas, guarde este manual, ele contém seu certificado de garantia.



BANDEIRANTE

Estrada do Bandeirante, 1.401
CEP.: 08536-440
Ferraz de Vasconcelos
São Paulo - BRASIL
C.N.P.J. 61.068.557/0005-82
www.brinquedosbandeirante.com.br

ATENÇÃO:
LER AS INSTRUÇÕES
ANTES DO USO,
SEGUÍ-LAS E MANTÉ-LAS
COMO REFERÊNCIA.



RECICLÁVEL

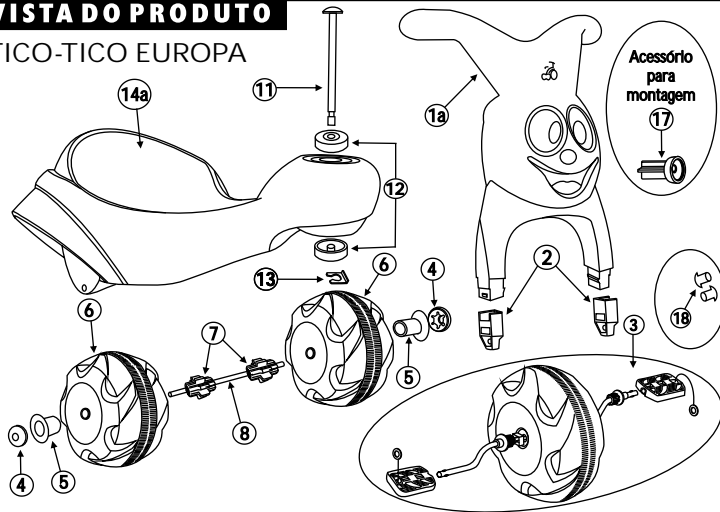


PRODUZIDO
NO BRASIL

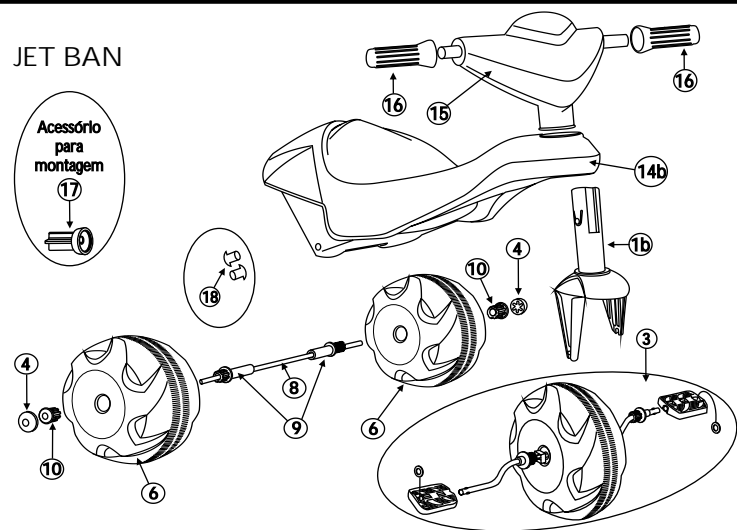
As cores podem variar.

VISTA DO PRODUTO

TICO-TICO EUROPA



JET BAN



CONHECENDO O PRODUTO

- | | |
|---------------------------------|---|
| 1a - Garfo (Tico-tico Europa) | 12 - Tampa do cachimbo |
| 1b - Garfo (Jet Ban) | 13 - Anel-trava |
| 2 - Mancal | 14a - Corpo (Tico-tico Europa) |
| 3 - Conjunto da roda dianteira | 14b - Corpo (Jet Ban) |
| 4 - Disco de fixação | 15 - Guidão |
| 5 - Bucha livre | 16 - Manopla |
| 6 - Roda traseira | 17 - Batedor de calota |
| 7 - Bucha dupla | 18 - Capa de proteção (<u>Não faz parte da montagem do produto</u>) |
| 8 - Eixo traseiro | |
| 9 - Bucha dupla prolongada | |
| 10 - Bucha de retenção | |
| 11 - Eixo do cachimbo | |

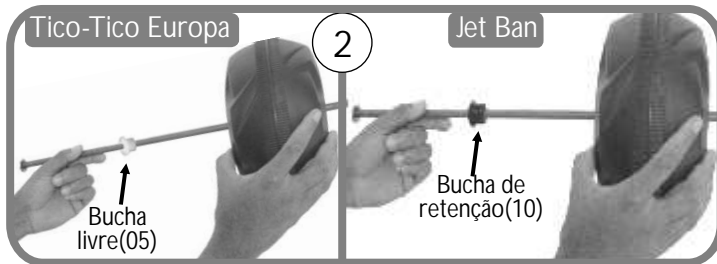
COMO MONTAR O PRODUTO RODA TRASEIRA

(Mesmo sistema para Tico-Tico Eurupo / Jet Ban)

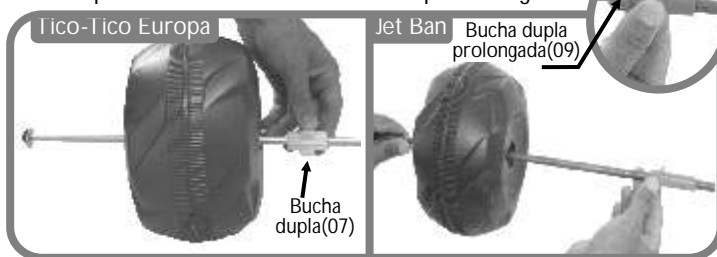
1 - Retire a capa de proteção do eixo (descarte-a após a sua retirada). Posicione o eixo no disco de fixação acoplado e force até encaixá-lo totalmente, se necessário bata com um martelo.



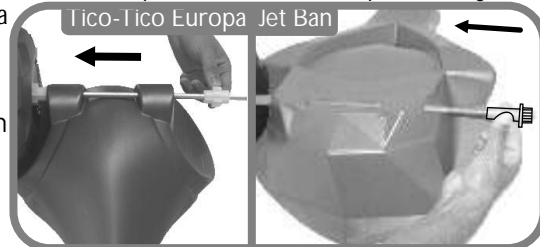
2 - Coloque as devidas buchas no eixo traseiro. Em seguida coloque uma das rodas. Observe nas figuras qual é o seu modelo.



3 - Em seguida coloque uma das buchas dupla (no caso do Jet Ban coloque uma bucha dupla prolongada com os dentes virados para a roda como mostra a respectiva figura.



4 - Passe o eixo com a roda pelos orifícios do corpo. Em seguida coloque a bucha dupla (Tico-Tico Europa) ou a bucha dupla prolongada com os dentes virado para a roda (Jet Ban).



5 - Coloque a outra roda.



6 - Coloque as respectivas buchas.



7 - Com o batedor de calota e a ajuda de um martelo bata até a fixação do disco.



RODA DIANTEIRA / GARFO E GUIDÃO

(Montagem exclusiva do Jet Ban)

1 - Apoie o garfo em uma base firme (mesa/chão) e force até que o puxavante se encaixe por completo.



2 - Introduza o garfo com roda no orifício do corpo.



3 - Para a montagem do guidão é importante a colocação correta do garfo na posição indicada, com a guia do garfo para a esquerda conforme a figura.

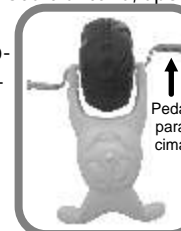


4 - Posicione o guidão na extremidade do garfo e pressione até o travamento do conjunto.



(Montagem exclusiva do Tico-Tico Europa)

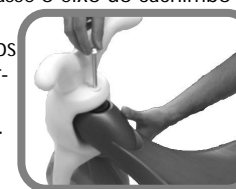
1 - Para a montagem da roda dianteira, apoie o garfo em uma base firme (mesa / chão) de modo que o lado a ser encaixado fique com o pedal para cima, então utilize um martelo para fixá-lo. Repita o mesmo procedimento do outro lado.



2 - Retire o anel trava e o eixo do cachimbo do corpo.



3 - Passe o eixo do cachimbo pelos orifícios do garfo e corpo.



4 - Coloque o anel trava para finalizar a montagem.

