

## MANUAL DE INSTRUÇÕES MODELO ABC DESIGN MAMBA

- Utilização 3 em 1
- Altura regulável das alças para empurrar o carrinho
- 3 posições de regulação de encosto
- Rodas dianteiras giratórias e bloqueáveis.
- Peso: 11,8 kg
- Testado em conformidade com a Norma EN 1888:2005
- Compatível com o ABC Design "Rider".
- Compatível com o ABC Design "Kiddie Ride-On".

### **Instruções de manuseio**

- Os materiais utilizados para fabricar os nossos produtos estão em conformidade com a exigência AZO, solidez da EN71-2 e EN71-3, e com proteção a luz solar de acordo com as normas para os produtos têxteis. Contudo, aconselha-se não deixar o produto exposto à luz solar por um longo período de tempo.

Reclamações não serão aceitas caso as cores desbotarem quando o produto for exposto à luz excessiva. O tecido pode ser lavado à mão ou em máquina de lavar com água fria (utilizar detergente neutro).

- Para proteção completa contra chuva, está disponível em lojas de varejo uma capa de chuva ABC Design.
- Todas as estruturas de alumínio dos nossos produtos foram testados em conformidade com a norma EN1888: 2005.

Para manter a segurança do produto, é necessário lubrificar as peças móveis ou apertar os rebites quando necessário.

OBS: Por favor, não use qualquer produto para lubrificação diferente de óleo de silicone ou spray de silicone lubrificante.

- A manutenção tem um papel fundamental na segurança e valor do produto. A exposição à água salgada, chuvas ácidas ou o armazenamento inadequado do produto, favorecem o processo de corrosão.
- Recomendamos a manutenção regular de todas as peças revestidas. Em casos graves de sujeira, limpe o revestimento da superfície afetada imediatamente.
- Verifique periodicamente se há peças soltas e as aperte se necessário.

## **Instruções de segurança**

Leia atentamente estas instruções antes de usar e utilize-as como referência futura. A não leitura dessas instruções pode comprometer a segurança da criança.

### **OBS:**

- Este modelo é recomendado para crianças desde o nascimento, se utilizado com o moises, até um peso máximo de 15 kg.
- A bolsa de objetos suporta até 2 kg.
- Este carrinho foi concebido para transportar uma criança.
- Não use acessórios que não sejam aprovadas pelo fabricante.
- É aconselhável retirar a criança do carrinho em escadas ou quando o carrinho tem de ser carregado ou levantado.
- Se você estiver usando um dos acessórios permitidos pelo fabricante, verifique se ele está corretamente conectado ao carrinho.

### **ATENÇÃO:**

- Não deixe a criança sozinha.
- Utilize somente colchões com até 50 mm de espessura.
- Use cinto de segurança quando a criança conseguir sentar-se por si própria.
- A cadeira não é recomendada para bebês com menos de 6 meses de idade.
- Colocar peso sobre as alças do carrinho pode afetar a estabilidade.
- Antes da utilização, verifique se o bebê conforto ou assento esporte estão corretamente encaixados
- Este produto não é adequado para correr ou andar de skate.
- Não faça modificações ao produto que comprometem a sua segurança.
- Mantenha o produto longe do fogo e outras fontes de calor.

## **Reclamações de clientes**

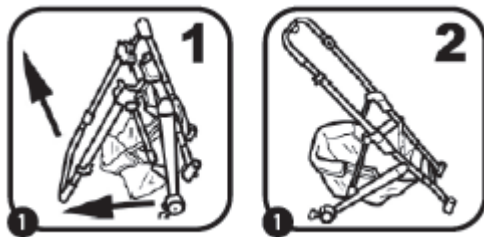
- Reclamações por danos causados por desgaste natural, utilização indevida, ou por sobrecarga de peso não serão aceitas.
- Reclamações por danos causados por montagem incorreta ou operação inadequada não serão aceitas.
- Reclamações por danos causados por modificações impróprias não serão aceitas.
- Áreas de ferrugem podem aparecer devido à falta de manutenção ou cuidados inadequados. Isso não constitui um defeito de fabricação.
- Riscos são sinais normais de uso e não constituem defeito fabricação.

- O aparecimento de mofo não é considerado como defeito de fabricação. Seque adequadamente o tecido quando molhado.
- O produto pode se desgastar quando exposto ao sol, à transpiração, detergentes não apropriados, ou se sujeita à abrasão ou a lavagem excessiva, não constituindo um defeito de fabricação.
- Nenhuma reclamação poderá ser feita caso as rodas se gastem como resultado natural de desgaste.

#### 1. Abrindo o carrinho

Levante a estrutura frontal (1) para frente até que ela se encaixe no lugar indicado (2).

CUIDADO: Certifique-se que todos os fechos foram encaixados corretamente antes de usar.



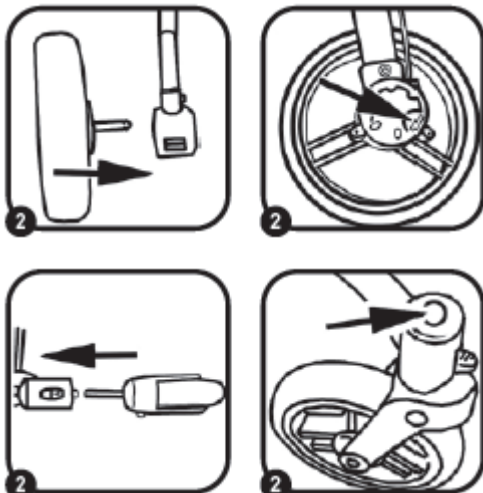
#### 2. Montagem das rodas

Na parte traseira do carrinho há um suporte de metal que deve ser puxado para cima. Insira a roda no encaixe e solte o suporte de metal novamente.

Para instalar as rodas dianteiras basta encaixá-la no orifício de montagem.

Para retirar as rodas traseiras, puxe o suporte de metal para cima. Em seguida, puxe as rodas para fora do encaixe.

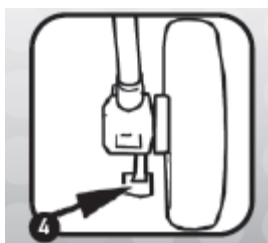
Para retirar as rodas dianteiras, pressione o botão na estrutura preta de montagem para cima, removendo-a do encaixe.



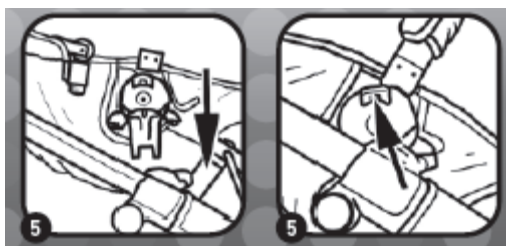
3. Bloqueio e configurações de bloqueio da roda giratória dianteira  
Para bloquear as rodas, empurre a alavanca situada na próxima ao encaixe das mesmas conforme figura ilustrativa para baixo.  
Para desbloquear, puxe a alavanca conforme figura ilustrativa para cima.



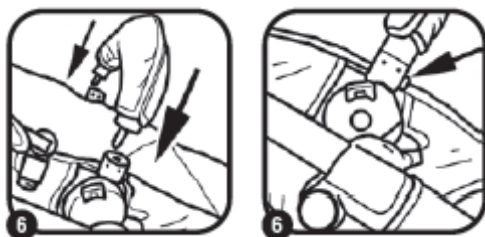
4. Operação do freio  
Pressione a alavanca para baixo para ativar o freio.  
Pressione a alavanca para cima para soltar o freio.



5. Colocação e convertendo o assento esportivo  
Anexe a cadeira esporte através da sua colocação na estrutura de alumínio até ele se encaixar no lugar perfeitamente.  
Para remover e converter o assento, puxe as alavancas em ambos adaptadores do assento e levante-o.



6. Colocando e retirando a barra de proteção adicional  
Encaixe a barra de proteção nos orifícios indicados conforme figura abaixo.  
Para removê-la, basta pressionar os botões de ambos os lados e puxar para cima até retirá-los completamente.



7. Ajustar descanso de pernas

Para ajustar o descanso de pernas, pressione os botões em ambos os lados e, em seguida, ajuste a altura

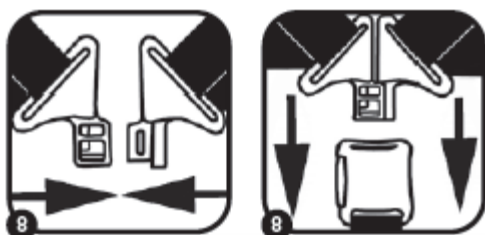


8. Fixando do cinto de segurança

Para apertar o cinto de segurança, coloque o plástico do cinto peitoral em conjunto e conecte-os.

Em seguida, insira o conector na parte inferior da fixação.

Ajuste o cinto com uma largura de até dois dedos sobre o corpo do bebê.



9. Soltando o cinto

Para abrir o cinto, aperte o botão vermelho indicado ao lado.

**CUIDADO:** Sempre utilize o cinto de segurança.



10. Ajustando as posições do assento esportivo

Para ajustar as posições do assento esportivo, levante na parte traseira da cadeira esporte a alavanca. Quando alcançar a

posição desejada, solte a alavanca para permitir que a cadeira permaneça nessa posição.



#### 11. Ajustando o puxador

Pressione o botão indicado na figura ilustrativa. Quando alcançar a posição desejada, solte a alavanca para permitir que o puxador permaneça nessa posição.

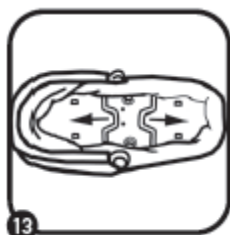
#### 12. Fechando o carrinho

Abaixe a altura do puxados na posição mais baixa permitida (movimento descrito na figura 19) segurando o botão (1). Em seguida (ainda com o botão 1 pressionado) gire o botão 2 no sentido anti-horário e empurre o puxados para baixo até que as travas sejam desbloqueadas e você possa fechar a estrutura de alumínio.



#### 13. Abrindo o moises

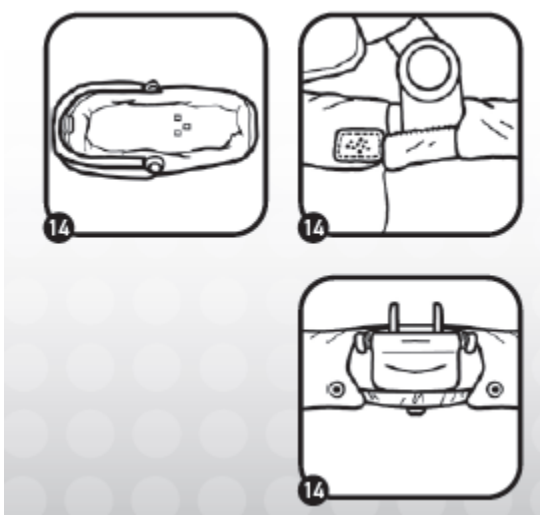
Levante os painéis laterais do carrinho. Empurre os dois retentores para fora até que sejam fixados corretamente. Certifique-se que as travas estão nos locais apropriados e fixados.



#### 14. Revestir o moises montado com o tecido

Coloque o tecido conforme foto ilustrada na parte dobrável sobre

a borda superior do moises.



15. Colocando a capota no Moises  
Aperte os quatro botões de pressão na parte inferior da capota no Moises conforme foto ilustrada.



16. Inserindo o colchão

Coloque o colchão sobre a base devidamente montada.

OBS: O colchão tem o formato correto e se encaixa perfeitamente ao produto. Certifique-se de que a parte maior do colchão está encaixada na extremidade do encosto da cabeça.



17. Ajustando a capota

Para ajustar a capota, pressione os botões em ambos os lados, regulando na altura desejada

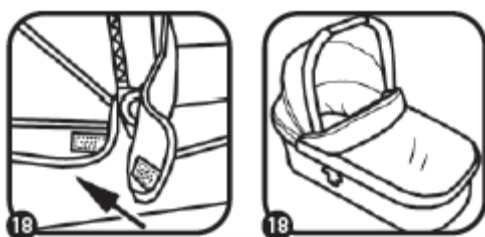


### 18. Montagem da capa de inverno

Coloque a capa de inverno sobre o moises conforme a foto ilustrativa.

Estenda a capa até as extremidades de ambos os lados.

Fixe as extremidades da capa com os fechos fornecidos.



### 19. Montagem do moises no carrinho.

Coloque o moises no carrinho de modo que o mecanismo dos adaptadores se encaixem corretamente.

Para remover o moises, levante a alavanca situada atrás do moisés e puxe-o para cima até liberá-lo.

**ATENÇÃO:** Antes de usar, verifique sempre se o Moises está corretamente fixado ao carrinho.

