

MANUAL DO USUÁRIO

Blender **BLD600**



cadence
SHAKE UP!

Obrigado por adquirir o seu **Blender, modelo BLD600**, um produto de qualidade, seguro, eficiente e desenvolvido com a mais alta tecnologia. É muito importante ler atentamente as informações contidas neste manual. Elas ajudarão você a aproveitar melhor todas as funções do produto e utilizá-lo de forma segura. Guarde este manual para consultas futuras.



1 - Recomendações importantes de segurança

Atenção!

Leia todas as instruções contidas neste manual antes de operar o produto, sempre observando as indicações de segurança e seguindo as instruções para prevenir acidentes e/ou ferimentos.

- Mantenha os invólucros plásticos e outros materiais da embalagem do produto, longe do alcance de crianças e animais, para evitar risco de sufocamento ao brincar ou manusear tais resíduos.

Importante:

Os materiais utilizados na embalagem deste produto podem ser reciclados. Ao descartá-los, separe-os para a coleta de recicladores.

- Antes de conectar o produto na tomada, certifique-se de que a tensão da rede elétrica (127 V ou 220 V) seja a mesma do produto.
- Este produto não se destina à utilização por pessoas (inclusive crianças) com capacidades físicas, sensoriais ou mentais reduzidas, ou por pessoas com falta de experiência e conhecimento, a menos que tenham recebido instruções referentes à utilização do produto ou estejam sob a supervisão de uma pessoa responsável pela sua segurança.
- Recomenda-se que as crianças sejam vigiadas para assegurar que elas não estejam brincando com o produto.



- Não utilize o aparelho sobre superfícies empoçadas de líquidos, para evitar acidentes.
- Não enrole o cabo elétrico no produto, pois poderá ocorrer rompimento dos fios internos.

Atenção!

Sempre que realizar qualquer limpeza ou manutenção, desligue o aparelho e retire o plugue da tomada.

- Se o cabo elétrico estiver danificado, ele deve ser substituído pelo fabricante ou assistência técnica autorizada, a fim de evitar riscos de acidentes.
- O produto não deve ser utilizado se apresentar marcas de queda ou qualquer tipo de dano no cabo elétrico, no plugue ou em outros componentes.
- Se o produto apresentar qualquer defeito, em hipótese nenhuma, tente desmontar ou consertar o produto. A manutenção deverá ser feita em uma assistência técnica autorizada.
- Não utilize acessórios que não sejam originais do aparelho. O uso de acessórios que não sejam originais pode prejudicar o funcionamento, causar danos ao usuário e ao produto.
- Coloque o seu produto sobre superfícies planas, firmes, limpas e secas. Nunca sobre fogões, outros aparelhos e nem próximo a fornos, para evitar acidentes.
- Nunca ligue o aparelho sem que todos os componentes estejam montados corretamente.
- Não utilize o aparelho por mais de 30 segundos sem parar.
- Não coloque nenhum objeto dentro do aparelho quando ele estiver em funcionamento, pois pode danificar o produto.
- Nunca ligue o seu produto com o recipiente vazio.

Atenção!

- **Antes de montar, desmontar ou ajustar os acessórios, desligue o aparelho e retire o plugue da tomada.**
- **Se as lâminas ficarem presas, desligue o aparelho e retire o plugue da tomada, antes de retirar os ingredientes que estiverem obstruindo as lâminas. Tome cuidado com as lâminas, pois elas são afiadas e podem causar ferimentos.**



- **Nunca toque em nenhuma parte em movimento, pois pode causar ferimentos e/ou danificar o seu produto.**
- **Nunca adicione ingredientes na jarra com temperatura acima de 80 °C.**
- O cabo elétrico deverá estar livre, sem nada o tensionando ou esticando.
- Nunca deixe o cabo elétrico em locais de circulação, nem onde pessoas possam tropeçar no fio, pois pode derrubar o produto e causar acidentes.
- Não ligue o produto em tomadas ou extensões sobrecarregadas, a sobrecarga pode danificar os componentes e provocar acidentes.
- Mantenha o seu produto e o cabo elétrico longe de superfícies quentes (fornos, fogões, brasas, fogo ou luz do sol), superfícies com umidade, cortantes ou similares.
- Recomendamos que você esteja calçado e sobre um piso seco quando utilizar produtos elétricos.
- Nunca transporte o produto pelo cabo elétrico.
- Sempre que remover o cabo elétrico da tomada, puxe-o pelo plugue.
- Nunca toque no plugue ou no cabo elétrico com as mãos molhadas. Perigo de choque elétrico.
- Nunca imergir o produto, o plugue ou o cabo elétrico na água ou outros líquidos, pois pode danificar os circuitos elétricos do aparelho, além do risco de choque elétrico.
- Sempre limpe o produto após sua utilização.
- As informações descritas neste manual aplicam-se a diversas versões desse aparelho. Assim você pode encontrar descrições de características individuais que não se aplicam ao seu produto.

Nota:

De acordo com a NBR 5410, tornou-se obrigatório a instalação de um dispositivo de proteção à corrente diferencial-residual (dispositivo DR) com uma corrente de desarme não superior a 30 mA nas instalações elétricas residenciais. A função do dispositivo "DR" é proteger o usuário contra os graves riscos de choques elétricos (consulte um eletricista).

- O uso do produto em desacordo com as orientações deste manual acarreta na perda da garantia.
- Este produto foi desenvolvido para uso exclusivamente doméstico, interno e não comercial.



2 - Componentes do produto



- ① Tampa
- ② Reservatório
- ③ Acoplamento da lâmina
- ④ Unidade motora
- ⑤ Cabo elétrico com plugue



3 - Funções dos componentes do produto

- **Tampa**

Utilize-a na garrafa do seu Blender após preparar a bebida, para lacrar e também facilitar o consumo direto na garrafa.

- **Reservatório**

Preencha com os seus ingredientes a serem processados.

- **Acoplamento da lâmina**

Fixe-o na garrafa do seu Blender após inserir os ingredientes e depois, coloque-o na base para o preparo das bebidas e vitaminas.

4 - Utilização



Atenção!

Antes de conectar o produto na tomada, certifique-se de que a tensão da rede elétrica (127V ou 220V) seja a mesma do produto.

Primeira utilização

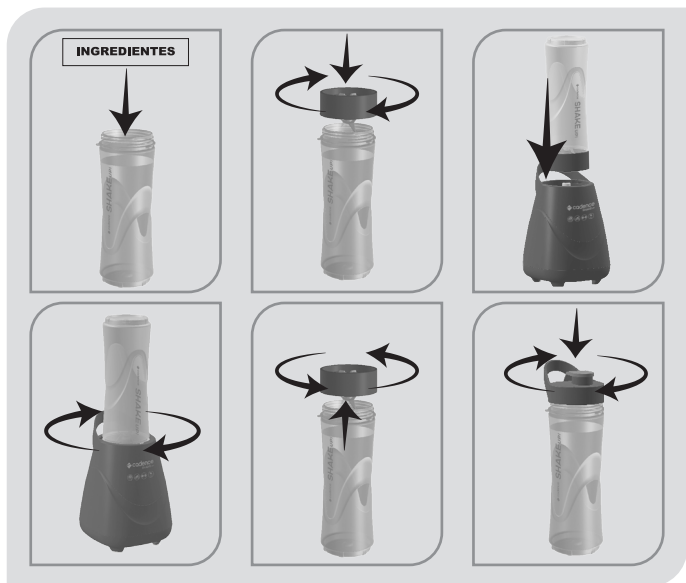
- Antes de utilizar o seu Blender pela primeira vez, lave e limpe a garrafa, o acoplamento de lâminas e a tampa para beber.

Utilizando o seu Blender:

- 1 - Coloque a garrafa sobre uma superfície plana, firme e seca. Preencha a garrafa com os ingredientes a gosto, tendo o cuidado de não ultrapassar o limite máximo. Nunca ultrapasse 50 % do nível, com ingredientes secos.
- 2 - Prenda o acoplamento das lâminas na garrafa.
- 3 - Vire a garrafa de ponta cabeça e encaixe o acoplamento das lâminas na base.
- 4 - Gire levemente a garrafa na base, para que ela se fixe e se mantenha funcionando. Seu Blender deixará de funcionar a partir do momento que você destravá-lo.



5 - Depois de desacoplar a garrafa da base, vire novamente a garrafa, deixando o acoplamento das lâminas voltado para cima, remova-o, e coloque a tampa para beber.



Dicas:

- Após consumir a bebida preparada no seu Blender, lave a sua garrafa e re-use-a durante o dia com outras bebidas ou líquidos gelados.
- Para melhor performance, no preparo das bebidas no seu Blender, coloque os ingredientes dentro da garrafa, na seguinte ordem: líquidos, ingredientes frescos, frutas congeladas, iogurte e sorvetes.
- Coloque primeiro os líquidos na garrafa, mesmo que as receitas indiquem de outra forma.
- Corte as frutas ou os vegetais a serem utilizados num tamanho entre 1,8 cm e 2,5 cm.

- *Não sobrecarregue a sua garrafa. Se o motor travar, desligue-o imediatamente. Retire o plugue da tomada e deixe o seu Blender resfriar por 15 minutos. Remova uma determinada quantidade de ingredientes da garrafa e prossiga com o preparo.*
- *Esse Blender não prepara purê de batatas, clara de ovos, coberturas, não mistura massas e nem mói carne crua.*
- *Não utilize o seu Blender por mais de 30 segundos sem parar.*

5 - Limpeza e conservação



Atenção!

Sempre que realizar qualquer limpeza ou manutenção, desligue o aparelho e retire o plugue da tomada.

- Nunca imergir o produto, a base, o plugue e nem o cabo elétrico em água ou outros líquidos, pois pode danificar os circuitos elétricos do aparelho, além do risco de choque elétrico.
- Utilize uma esponja macia com um pouco de água e detergente neutro para limpeza da parte de fora da base do Blender.
- Todas as partes, exceto a base do Blender, podem ser lavadas em lava-louças ou em água morna e sabão. Após, seque com um pano macio ou papel toalha.

Atenção!

Não utilize solventes ou materiais abrasivos (sapólios, pastas, esponja de aço ou escovas), na limpeza do produto. Estes materiais podem danificar o seu produto.



Conservação:

- Depois de limpar, remonte o acoplamento das lâminas com a garrafa e a tampa de beber na outra extremidade. Encaixe a garrafa montada na base do seu Blender.
- Conserve seu produto em boas condições de uso. Quando não estiver sendo utilizado, desligue-o, desconecte o plugue da tomada e mantenha-o em lugar seco, seguro e longe do alcance de crianças e de animais domésticos. De preferência em sua embalagem original.
- O cabo elétrico não deve ser torcido, puxado e nem enrolado ao redor do aparelho, pois poderá ocorrer o rompimento dos fios internos.
- Se o cabo elétrico estiver torcido, distorça-o antes de utilizar o produto.



6 - Termo de Garantia

A **Cadence Indústria e Comércio Ltda.** garante o seu **Blender, modelo BLD600**, contra defeitos de fabricação, pelo prazo de **6 (seis) meses**, contado a partir da data da emissão da Nota Fiscal de compra.

No prazo de garantia estabelecido no parágrafo anterior, já está incluída a garantia legal, estando assim dividida:

- **Os 3 (três) primeiros meses** – Garantia legal.
- **Os 3 (três) meses seguintes** – Garantia especial, concedida pela **Cadence Indústria e Comércio Ltda.**

Esta garantia será válida somente mediante a apresentação da Nota Fiscal de compra deste produto.

As peças substituídas ou consertadas, durante o período de garantia, não terão o prazo de garantia, acima mencionado, estendido.

As garantias Legal e/ou Especial ficam invalidadas se:

- O defeito apresentado for ocasionado por uso indevido, em desacordo com este manual ou se ocasionado por fatores externos, como quedas, pancadas, defeitos na rede elétrica e raios.
- O produto for alterado, violado ou consertado por pessoas ou empresas não autorizadas pela **Cadence**.
- O produto for ligado à fonte de energia diferente daquela recomendada ao produto.
- O defeito for decorrente do uso do produto em situações não do-



místicas ou em desacordo com o uso recomendado no Manual do Usuário.

- Houver sinais de violação do produto, remoção e/ou adulteração do número de série ou da etiqueta de identificação do produto.

As garantias Legal e/ou Especial não cobrem:

- Troca do produto caso haja condições de sanar os defeitos reclamados em garantia.
- Limpeza do produto. O produto deverá ser entregue na assistência técnica autorizada em boas condições de limpeza.
- Peças e acessórios sujeitos à quebra, como aqueles fabricados em material plástico ou vidro.
- Atendimentos domiciliares. Esta é uma garantia de balcão e, portanto, o consumidor deverá levar o produto até à assistência técnica autorizada.
- Danos sofridos pelo produto durante o transporte por terceiros, contratado pelo reclamante da garantia.
- Despesas de transporte do produto até a assistência técnica autorizada, assim como a sua posterior retirada.

A **Cadence** não autoriza nenhuma pessoa ou empresa a assumir em seu nome, qualquer outra responsabilidade relativa à garantia de seus produtos, além das aqui especificadas.

Para sua tranquilidade e atendimento em garantia, guarde este manual e a Nota Fiscal de compra do produto sempre à mão.





Cadence Indústria e Comércio Ltda.

Rua Santos Maccarini, 650 - Bairro Machados

CEP 88371-904 Navegantes - SC

Fone: (47) 3347-9900

SAC: 0800 644 6442

CNPJ 03106170/0002-24

(M00 - 14032014)

Para encontrar a relação das Assistências Técnicas Autorizadas você pode ligar para **0800 644 6442**, em horário comercial, ou entrar no site **www.cadence.com.br**. Através do site você também pode tirar dúvidas, elogiar, sugerir ou reclamar. Para isso basta acessar **Contato**, preencher o formulário com seus dados e deixar seu comentário. A **Cadence** terá o maior prazer em responder.

Imagens ilustrativas

A Cadence reserva-se o direito de proceder alterações de seus produtos sem aviso prévio.