

Manual de Instruções

# Carrinho Milano Reversível

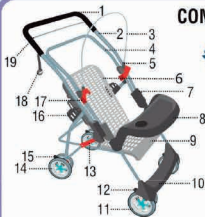
Ref. 1015



# Galzerano

*O lugar do seu bebê.*

## COMPONENTES



- 1 - Cabo;
- 2 - Cabo Metálico;
- 3 - Ferro da Capota;
- 4 - Apoio do Pano;
- 5 - Presilha Plástica;
- 6 - Encosto Plástico;
- 7 - Trava;
- 8 - Bandeja;
- 9 - Assento Plástico;
- 10 - Pedana;



- 11 - Conjunto Rodas Dianteira;
- 12 - Freio Dianteiro;
- 13 - Trava de Segurança;
- 14 - Conjunto de Rodas Traseiras;
- 15 - Freio Traseiro;
- 16 - Trava de Estágio;
- 17 - Trava de acoplamento do dispositivo de retenção;
- 18 - Trava de Fechamento;
- 19 - Puxador de reversão do cabo.

## INSTRUÇÕES DE MONTAGEM

# 1



Solte a trava de fechamento (18) (fig.1 e 2). Com as mãos, segure o cabo (1) e levante-o até que o carrinho trave na posição 'em pé' (fig. 3, 4 e 5). Para instalar o conjunto de rodas dianteiras (11), instale-a em cada perna dianteira até que trave em posição (fig.6). Para encaixar a bandeja (8) trave as presilhas laterais ao tubo metálico (fig.7 e 8). Acione a trava de segurança (13) na lateral do carrinho (fig.9).

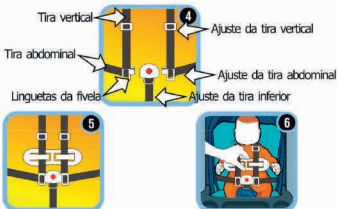
**ATENÇÃO:** Assegure-se de que todos os dispositivos de travamento estejam acionados antes do uso.

## INSTRUÇÕES DE USO

# 2



Para reclinar o encosto, levante a alça localizada atrás do encosto (fig. 1 e 2) até que o pino da lateral encaixe e trave na posição desejada (fig. 3). O encosto pode ser reclinado em 4 posições.



Este carrinho possui um sistema de cinto de segurança de 5 pontos que impede que o bebê se projete para a frente. Para colocar o cinto de segurança, insira a lingueta na fivela até que trave, quando ouvir um «click».

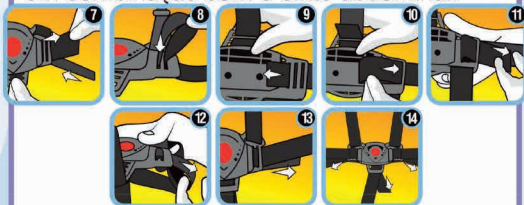
Cuidadosamente ajuste as tiras verticais, abdominais e inferior, ajustando as fivelas. Esse cinto de segurança possui um fixador em suas tiras verticais (fig.5) certifique-se que o mesmo esteja instalado após acomodar o bebê (fig.6).

Para remover o cinto, solte as linguetas, apertando o botão vermelho no meio do fecho.

**ATENÇÃO:** O cinto de segurança deve estar firmemente ajustado ao corpo da criança de modo que ela não consiga soltar-se sozinha, porém ajustados de forma que fiquem confortável.

# ATENÇÃO:

Sempre utilize a tira entrepernas em combinação com o cinto abdominal.



Para inserir as tiras do cinto de segurança nas linguetas do fecho e do entrepernas, passe debaixo para cima a ponta da tira na primeira casa da lingueta (fig.7), passe de cima para baixo na terceira casa (fig.8 e 9) e volte com a ponta da tira debaixo para cima na segunda casa (fig.10) retornando para a primeira (fig.11 e 12). A ponta da tira deverá ficar embaixo da tira (fig.13). Certifique-se que a mesma ficou travada. Para ajustar as tiras abdominais e do entrepernas puxe as pontas (fig.14).



Este carrinho possui 2 conjuntos de rodas dianteiras (11) giratórias (fig.15) e 2 de rodas traseiras (14) fixas. Quando o carrinho estiver parado, para carregar e descarregar a criança, acione os freios traseiros(15) e dianteiros (12), pressionando a trava do freio (fig.16 e 17), evitando que o carrinho se movimente acidentalmente.

Para retirar o conjunto de rodas dianteiras aperte a trava localizada embaixo do cavalete e puxe-o para fora (fig.18)



Para fechar o carrinho, retorne o encosto à posição 'deitado' (fig.19); solte a trava de segurança (13) lateral (fig.20); retire a bandeja do bebê (fig.21); recolha a capota (fig.22) e solte as travas plásticas (7), puxando-as para cima (fig.23 e 24). O carrinho se fechará automaticamente (fig.25). Encaixe a trava de fechamento (18) (fig.26).



Este carrinho possui cabo reversível. Para reverter o cabo, puxe com os dedos para cima o puxador de reversão do cabo (19), localizado abaixo do cabo (fig.27) e empurre-o para frente do carrinho até ouvir um 'click' (fig.28). Certifique-se que esteja travado (fig.29). Para voltá-lo à posição traseira, repita o processo em ordem inversa.



Para utilizar a função dupla face do acolchoado, solte as presilhas do fecho do cinto de segurança, apertando o botão vermelho do centro do fecho (fig.30 e 31); Retire a tira vertical do cinto de segurança deslizando-a da lingueta da fivela (fig.32) em ambos os lados;

Passa a tira vertical do cinto de segurança, juntamente com os protetores de ombros pela casa do acolchoado em ambos os lados (fig.33);

Retire o entrepernas, passando o corpo do fecho de segurança pela casa do acolchoado (fig.34). O acolchoado já encontra-se solto, podendo assim puxá-lo e reverter o seu lado (fig.35).

Para colocar o acolchoado no cesto (carrinho), repetir as operações na ordem inversa.

**ATENÇÃO:** Nunca realize esta operação com a criança no carrinho.



**Galzerano**  
O lugar do seu bebê.

Via Prefeito Jurandyr Paixão, 700  
CEP 13481-149 • Limeira • SP • Brasil  
Caixa Postal 184 • www.galzerano.com.br  
Fone: (19) 3404.3030 • Fax: (19) 3404.3031

## INTRUÇÕES DE INSTALAÇÃO DO DISPOSITIVO DE RETENÇÃO (CADEIRA DE CARRO) NO CARRINHO

# 3



**IMPORTANTE:** O dispositivo de retenção modelo Piccolina ref.8140 é acoplado ao modelo de carrinho Milano Reversível. Este carrinho possui um conjunto de travas para acoplamento do dispositivo de retenção (17), 8140 Piccolina.

Para instalar o dispositivo de retenção, levante o encosto e trave-o na posição 2, conforme (fig. 1); Recolha a capota (fig. 2); Encaixe o dispositivo de retenção, dentro do carrinho, encaixando a curvatura traseira da base do dispositivo sobre a bandeja do carrinho (fig. 3). Verifique o conjunto de travas (17) (fig. 4), que estão instaladas no carrinho (fig. 5). Encaixar o gancho da trava no dispositivo de retenção puxando para cima a trava (fig. 6) e pressionando para baixo o dispositivo de retenção (fig. 7); Executar o mesmo procedimento do outro lado.

Para retirar o dispositivo de retenção do carrinho, desencaixe as travas em ambos os lados, deixando assim o dispositivo de retenção solto ao carrinho.

## ATENÇÃO

Nunca realize esta operação com a criança no carrinho ou na cadeira.

## INTRUÇÕES PARA RETIRAR O TECIDO

# 4



Para retirar o tecido do carrinho, reverta o cabo (veja quadro 2, item 17) e retire a bandeja (veja o quadro 2, item 11).

Retire a capota, desalojando a presilha plástica (5) encaixada ao tubo de ambos os lados (fig.1); Retire o entrepernas, desencaixando a trava do entrepernas (figela) localizada embaixo do assento do cesto, passando-a de baixo para cima pela casa do tecido e do acolchoado (fig. 2).

Desprenda o cinto de segurança que se encontra preso atrás do encosto do cesto, passando a trava (peça plástica) pelas casas do encosto plástico (6) até soltar-se da estrutura metálica (fig. 3)

Para retirar o tecido (cesto) do carrinho, desabote as laterais do tecido do cesto (fig. 4); puxe o tecido para cima para desencabar do apoio do pano (4) (fig. 5); puxe tecido para frente e para baixo, pela extremidade do assento para desencaixar da peça plástica do assento (9) (fig. 6).

Retire o 'porta-objetos' abrindo os velcros das laterais (fig.7) e puxando para cima a parte de trás até que saia do tubo metálico (fig. 8); desencaixe a alça de fita da peça plástica do assento, soltando totalmente o cesto (fig. 9). Para colocar o tecido na estrutura metálica, repetir as operações na ordem inversa.

# IMPORTANTE

## LER COM ATENÇÃO E GUARDAR PARA EVENTUAIS CONSULTAS

**ATENÇÃO:**Assegure-se de que todos os dispositivos de travamento estejam acionados antes do uso;

-Este carrinho é destinado para crianças a partir de 0 meses com peso até 15kg;

-O uso desse carrinho por crianças com peso acima do recomendado pode acarretar danos a sua estrutura e comprometer sua segurança;

**ATENÇÃO:**Nunca deixe a criança sozinha sem supervisão de um adulto;

**ATENÇÃO:**Não adicione um colchão com espessura maior que 30MM;

**ATENÇÃO:**Utilize sempre o cinto de segurança;

**ATENÇÃO:**Este carrinho deve ser utilizado somente para o número de crianças para o qual foi projetado;

-Nunca permita que duas crianças utilizem simultaneamente o carrinho;

**ATENÇÃO:** Não pendure nenhum peso na alça do carrinho;

**ATENÇÃO:** Não podem ser utilizados acessórios não aprovados pelo fabricante;

**ATENÇÃO:** Sempre utilize a tira entrepernas em combinação com o cinto abdominal;

**ADVERTÊNCIA:** Este produto não pode ser utilizado para correr ou patinar;

- Nunca use o carrinho em escadas ou escadas rolantes;

- Não permita que crianças utilizem o carrinho como brinquedo;

- Não deixe a criança brincar ou pendurar-se no carrinho;

- Mantenha o freio acionado quando o carrinho não estiver em movimento, evitando assim, movimentação acidental;

**ATENÇÃO:** Nunca realize ajustes e regulagens com a criança dentro do carrinho;

- Não coloque mais de 2kg nos cestos porta objetos, pois isto acarreta instabilidade no carrinho;

- Inspeccione periodicamente as condições mecânicas do carrinho;

-Guarde o carrinho com rodas travadas e a trava de segurança acionada;

**ATENÇÃO:** Para evitar perigo de asfixia, manter este saco plástico longe do alcance das crianças.

### CUIDADOS ESPECIAIS DE LIMPEZA E CONSERVAÇÃO

#### Para tecidos de algodão:

- Lavar com sabão neutro;
- Lavar com água em temperatura de até 40°C;
- Não lavar na máquina;
- Não usar produtos alvejantes;
- Não usar produtos que contenham cloro ou perborato (bleach);
- Não torcer;
- Não deixar de molho;
- Não escovar;
- Não lavar com solventes químicos;
- Secar à sombra;
- Passar em temperatura máxima de 150°C

#### Para tecidos de poliéster:

- Não lavar com cloro;
- Não lavar a seco;
- Temperatura de lavagem 50°C;
- Secar à sombra;
- Não deve ser submetida a altas temperaturas de lavagem ou de ferro, passar a no máximo 110°C;
- Não deve ser passado com ferro a vapor

#### Para emborrachado:

- Não lavar na máquina;
- Não torcer;
- Não escovar;
- Limpar com tecido de algodão umedecido com água e sabão de coco neutro. Em seguida, limpar com tecido umedecido somente com água;
- Enxugar com tecido de algodão seco;
- Secar à sombra, sem contato com qualquer outro material seco ou úmido;
- Não utilizar solventes ou óleos em geral.

#### Limpeza da estrutura:

- Não usar detergentes ou qualquer outro produto químico;
- O carrinho deve ser bem lavado, principalmente após o uso na praia;
- Usar água corrente e secar com pano limpo, deixando a estrutura aberta até que esteja completamente seca

#### Instruções de conservação:

- Sujeira pode entupir os poros do tecido, acumulando dentro da peça;
- Ventilar as peças;
- Deixar secar em posição plana

#### Estrutura:

- Lubrifique periodicamente as rodas e as partes metálicas, verificando também se não há parafusos soltos ou peças danificadas;
- Para a segurança do bebê, troque-as ou repare-as, caso seja necessário