

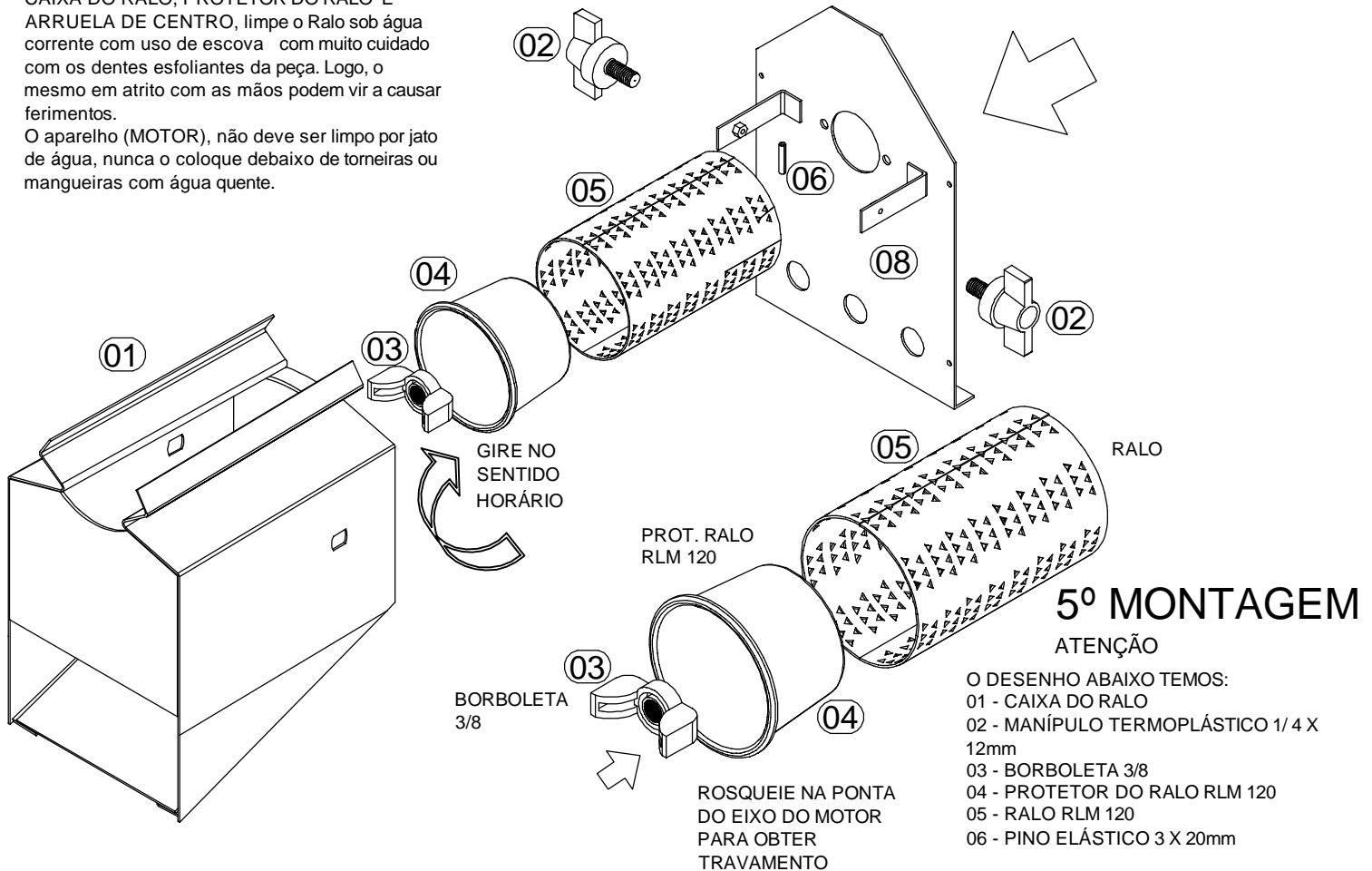
4º PARA LIMPAR

Para limpar o RALADOR DE MILHO RLM 120 ARBEL, Desligue o aparelho da tomada. Recomendamos a limpeza após o uso do aparelho. Nunca mergulhe o aparelho e nem lave o motor sob água corrente. Para isso retire a CAIXA DO RALO, PROTETOR DO RALO E ARRUELA DE CENTRO, limpe o Ralo sob água corrente com uso de escova com muito cuidado com os dentes esfoliantes da peça. Logo, o mesmo em atrito com as mãos podem vir a causar ferimentos. O aparelho (MOTOR), não deve ser limpo por jato de água, nunca o coloque debaixo de torneiras ou mangueiras com água quente.

PREFIRA UMA LIMPEZA DO RALO, COM ESCOVA DE CERDAS NÃO MUITO FLEXÍVEIS (ESCOVA PARA LAVAR ROUPAS) E UTILIZANDO DETERGENTE NEUTRO.

PARA PERFEITA HIGIENIZAÇÃO APÓS A DESMONTAGEM, COM ESSAS PARTES SOB ÁGUA CORRENTE

CUIDADO AO MANUSEAR PEÇAS EM AÇO INOX, POIS ELAS PODEM POSSUIR PARTES CORTANTES.



-Para montar o RALADOR DE MILHO RLM120 :

Aplique o RALO DE AÇO INOX (05) no eixo do motor da máquina, travado sobre o PINO ELÁSTICO 19,5mm (06), e em seguida, encaixar o PROTETOR DO RALO AÇO INOX (04) dentro do RALO DE AÇO INOX (05), para promover a proteção da mão do usuário.

Logo após, rosqueie na parte interna do PROTETOR DO RALO (04), sobre a ponta de eixo do motor em sentido horário a ARRUELA DE CENTRO (BORBOLETA) (03), obtendo assim, o travamento e a montagem segura do conjunto sobre eixo motriz.

GARANTIA E ASSISTÊNCIA TÉCNICA:

CASO NECESSITE DE INFORMAÇÕES OU ESTIVER COM PROBLEMAS, POR FAVOR ACESSAR A PÁGINA DA ARBEL EM : www.arbel.ind.br ACESSANDO NOSSO S.A.C.OU (ATENDIMENTO AO CONSUMIDOR)

CONTATO TAMBÉM ATRAVÉS DO FONE: (17)-2138-3266

6º DADOS TÉCNICOS

-POTÊNCIA:304,80/264W
-ROTAÇÃO:1.630/ rpm
-TENSÃO:..... 127/220V
-FREQUÊNCIA:50/ 60 Hz
-PESO BRUTO:7,960kg

ROSSI ELETROPORTÁTEIS LTDA.
FÁBRICA E ESCRITÓRIO: ESTR. NELSON VITALINO, 375 - CH. JOCKEY CLUB.
FONE/FAX (17) 2138-3266 CEP 15062-006 SÃO JOSÉ DO RIO PRETO/ SP.
e-mail: comercial@arbel.ind.br - www.arbel.ind.br



REV. 1 - 13-08-14

This document was created with Win2PDF available at <http://www.win2pdf.com>.
The unregistered version of Win2PDF is for evaluation or non-commercial use only.
This page will not be added after purchasing Win2PDF.