

INSTRUÇÕES DE SEGURANÇA

AVISO!
Este aparelho não deve ser utilizado por pessoas (inclusive crianças) com capacidades físicas, sensoriais ou mentais reduzidas, ou falta de experiência e conhecimento.

Recomenda-se que as crianças sejam vigiadas para assegurar que elas não estejam brincando com o aparelho.

Antes de ligar seu equipamento, favor inspecioná-la com cuidado para defeitos. No caso de encontrar algum, não ligar a máquina e entrar em contato com seu distribuidor.

Inspeccionar
O isolamento do cabo de força deve estar intacto e sem rachaduras. Caso o cabo de força esteja danificado, substituí-lo em um assistente autorizado.

AVISO! Não usar o aparelho sem antes ler estas instruções.

- O sistema de tomada deve ser preparado por electricista qualificado em conformidade com IEC 60364-1.
- A rede elétrica usada neste aparelho deve incluir aparelho com residual de corrente que interrompe a corrente se a fuga para terra superar 30 mA por 30 ms ou aparelho que interrompe o aterramento.
- Desconectar da rede elétrica antes de realizar qualquer manutenção ou limpeza.
- Aspiradores de pó não devem ser usadas por crianças ou pessoas sem o treinamento adequado.
- Para assegurar a segurança do aparelho, usar somente peças originais do fabricante ou por ele aprovadas.

AVISO: Desconectar da rede elétrica antes de realizar qualquer manutenção ou limpeza e ao substituir peças;

AVISO: A mangueira de sucção, encaixes e acoplamentos são importantes para a segurança do aparelho. Use apenas mangueiras, encaixes e acoplamentos recomendados pelo fabricante.

• Não usar o aparelho se o cabo elétrico ou peças importantes do mesmo estiverem danificadas.

AVISO: No caso de ser usada extensão, as tomadas macho e fêmea devem ser do tipo à prova de água.

AVISO: O uso de extensões elétricas inadequadas pode ser perigoso.

AVISO!
• Extensões em rolos sempre devem ser completamente esticadas para evitar seu superaquecimento.

- No caso de ser usada extensão, as tomadas macho e fêmea devem ser do tipo à prova de água.
- O uso de extensões elétricas inadequadas pode ser perigoso.
- Estar em conformidade com os requisitos mencionados abaixo para dimensionar a extensão de acordo com o comprimento.

2,5 mm ²	max. 15 m
4 mm ²	max. 30 m

- As conexões de extensões elétricas devem ser a prova de água, mantidas secas e fora do chão.
- Se o cordão de alimentação está danificado, ele deve ser substituído pelo fabricante ou agente autorizado ou pessoa qualificada, a fim de evitar riscos.
- Sempre manter a máquina em superfície estável e plana ao operá-la, manuseá-la, transportar e armazenar. Queda repentina da máquina pode danificar a carcaça.
- No caso de acidente ou quebra, desligar a máquina imediatamente.
- No caso de acidente ou quebra, desligar a máquina imediatamente.

Atenção!
• Devido a más condições da REDE elétrica, podem ocorrer rápidas quedas de tensão ao ligar o APARELHO. Isto pode ter efeito em outros equipamentos (ex.: lâmpada piscar), estes eventos não devem ocorrer. (Se necessário, entrar em contato com a concessionária local para maiores informações.)

Conexão com a rede elétrica

O seguinte deve ser observado ao conectar seu aspirador à rede elétrica:

- A instalação elétrica deve ser feita por electricista certificado e estar em conformidade com IEC-60364.
- Recomenda-se que a conexão elétrica deste aparelho inclua aparelho com residual de corrente que interrompe a corrente caso a fuga para terra supere 30 mA por 30 ms.

ATENÇÃO: NÃO USE SEU ASPIRADOR DE PÓ SEM O FILTRO.
PERIGO: JAMAIS USE O SEU ASPIRADOR EM ÁREAS POTENCIALMENTE EXPLOSIVAS.

DESTINO FINAL

Reciclagem do aspirador
Não jogar aparelhos elétricos no lixo municipal sem separação, dar destino final adequado.

Contatar governo local quanto a informações sobre os sistemas de coleta disponíveis.

Onde aparelhos elétricos forem para lixões ou aterros sanitários, substâncias perigosas podem vazar para o lençol freático e assim chegar à cadeia alimentar, danificando sua saúde e bem estar.

Siga as instruções, passo a passo. E use o seu Aspirador Wap como um verdadeiro profissional.

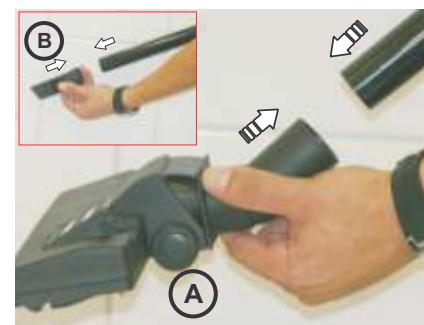
Montando seu Aspirador Wap



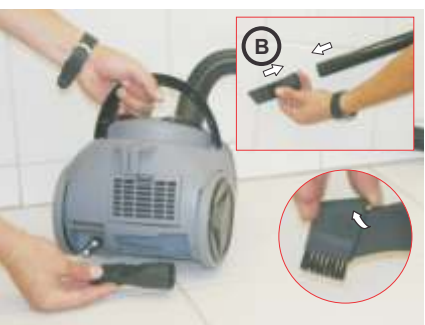
1. Insira a mangueira de aspiração no bocal do aspirador e gire a conexão até travar.



2. Encaixe as três extensões retas com firmeza e encaixe as extensões retas na extensão curva.



3. Encaixe o acessório de sua preferência, de acordo com sua necessidade. Para utilizar o bico múltiplo (A), ou o bico canto (B) basta encaixar com firmeza.



4. Para aspirar cantos e frestas retire o bico canto (B), que se encontra na parte traseira do seu aspirador. Encaixe o bico canto na extensão reta com firmeza. Para utilizar a escova do bico canto basta girar no sentido horário



5. O eu aspirador possui uma regulagem de sucção na extensão curva. Para aspirar superfícies delicadas basta movimentar o botão de regulagem que encontra-se na extensão curva.

Nunca use seu aspirador de pó sem os filtros de proteção

Colocando seu Aspirador Wap em funcionamento



6. Puxe o cabo elétrico, desenrolando-o e conecte o plugue na tomada de sua rede elétrica.



7. Ligue o aspirador pressionando suavemente o botão liga/desliga com as mãos ou com o pé.

IMPORTANTE: Verifique, se a tensão do equipamento é a mesma da rede elétrica.



8. Quando o filtro de resíduos estiver cheio, a marca vermelha aparecerá no visor da tampa.



9. Abra a tampa do reservatório puxando levemente a trava e retire o saco filtro puxando-o para cima. Retire o trilho de fechamento e esvazie o saco filtro.



10. Retire o filtro interno puxando para cima. Limpe-o ou troque se necessário.



11. Remova a tampa traseira e retire o filtro. Limpe ou troque o filtro se necessário.

Nunca use seu aspirador de pó sem os filtros de proteção

Guardando seu aspirador wap



12. Desligue o aspirador pressionando suavemente o botão liga/desliga com as mãos ou com o pé.



13. Retire o plugue da tomada, pressione o botão de recolhimento do cabo automático.



14. Encaixe acessório bico canto com escova no porta acessório, na parte traseira do seu aspirador.



15. Encaixe as extensões e o bico múltiplo, no porta acessório, na parte superior do seu aspirador.

As fotos de aplicação do produto, mostradas na embalagem, são meramente ilustrativas, cujo os acessórios podem não corresponder com aqueles que acompanha o produto, no entanto, as aplicações correspondentes podem ser executadas com os acessórios que acompanham o seu aspirador.

As imagens deste manual são meramente ilustrativas, podendo não corresponder com o modelo de seu aspirador.

Dúvidas e sugestões: e-mail wap@wap.ind.br ou pelo telefone 41-2102-0300