

RECOMENDAÇÕES IMPORTANTES

IMPORTANTE

LER COM ATENÇÃO E GUARDAR PARA EVENTUAIS CONSULTAS

-Este carrinho é destinado para crianças a partir de 6 meses e com peso até 15kg;

ATENÇÃO: Nunca deixe a criança sozinha sem a supervisão de um adulto;

ATENÇÃO: Assegure-se de que todos os dispositivos de travamento estejam acionados antes do uso;

ATENÇÃO: Não adicione um colchão com espessura maior que 30mm;

ATENÇÃO: Utilize sempre o cinto de segurança;

ATENÇÃO: Este carrinho não pode ser usado por crianças menores de 6 meses;

-O freio de estacionamento deve ser acionado durante o carregamento e descarregamento de crianças;

ATENÇÃO: Este carrinho deve ser utilizado somente para o número de crianças para o qual foi projetado;

ATENÇÃO: Não pendure nenhum peso na alça do carrinho;

ATENÇÃO: Não podem ser utilizados acessórios não aprovados pelo fabricante;

ATENÇÃO: Sempre utilize a tira entrepernas em combinação com o cinto abdominal;

ADVERTÊNCIA: Este produto não pode ser utilizado para correr ou patinar;

RECOMENDAÇÕES GERAIS

-O uso desse carrinho por crianças com peso acima do recomendado pode acarretar danos a sua estrutura e comprometer sua segurança;

-Nunca permita que duas crianças utilizem simultaneamente o carrinho;

-Nunca use o carrinho em escadas ou escadas rolantes;

-Não permita que crianças utilizem o carrinho como brinquedo ou pendurar-se nele;

-Nunca realize ajustes e regulagens com a criança dentro do carrinho;

-Inspeção periodicamente as condições mecânicas do carrinho;

-Guarde o carrinho com rodas travadas e a trava de segurança acionada;

ATENÇÃO: Para evitar perigo de asfixia, manter este saco plástico longe do alcance das crianças.

CUIDADOS ESPECIAIS DE LIMPEZA E CONSERVAÇÃO

Para tecidos de poliéster:

- Não lavar com cloro;
- Não lavar a seco;
- Temperatura de lavagem 50°C;
- Secar à sombra;
- Não deve ser submetida a altas temperaturas de lavagem ou de ferro, passar a no máximo 110°C;
- Não deve ser passado com ferro a vapor

Para emborrachado:

- Não lavar na máquina;
- Não torcer;
- Não escovar;
- Limpar com tecido de algodão umedecido com água e sabão de coco neutro. Em seguida, limpar com tecido umedecido somente com água;
- Enxugar com tecido de algodão seco;
- Secar à sombra, sem contato com qualquer outro material seco ou úmido;
- Não utilizar solventes ou óleos em geral

Limpeza da estrutura:

- Não usar detergentes ou qualquer outro produto químico;
- O carrinho deve ser bem lavado, principalmente após o uso na praia;
- Usar água corrente e secar com pano limpo, deixando a estrutura aberta até que esteja completamente seca

Instruções de conservação:

- Sujeira pode entupir os poros do tecido, acumulando dentro da peça;
- Ventilar as peças;
- Deixar secar em posição plana

Estrutura:

- Lubrifique periodicamente as rodas e as partes metálicas, verificando também se não há parafusos soltos ou peças danificadas;
- Para a segurança do bebê, troque-as ou repare-as, caso seja necessário


Galzerano
O lugar do seu bebê.

Via Prefeito Jurandyr Paixão, 700
CEP 13481-149 • Limeira • SP • Brasil
Caixa Postal 184 • www.galzerano.com.br
Fone: (19) 3404.3030 • Fax: (19) 3404.3031
SAC 0800.7730330



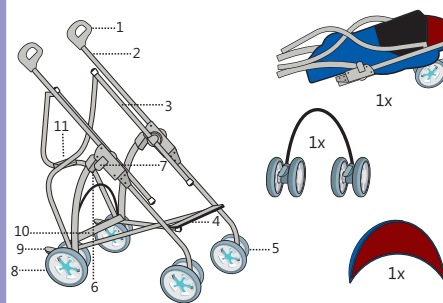
Revisão 02 - Dezembro/2016

Manual de Instruções Carrinho Campora

Ref.1005

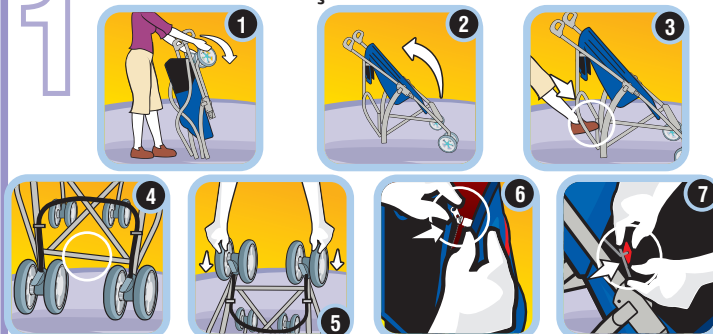

Galzerano
O lugar do seu bebê.

COMPONENTES



- 01 - Cabo;
- 02 - Cabo Metálico;
- 03 - Apoio do Pano;
- 04 - Pedana;
- 05 - Conjunto Rodas Dianteiro;
- 06 - Trava de Fechamento Automática;
- 07 - Trava do Assento;
- 08 - Conjunto Rodas Traseiras;
- 09 - Freio Traseiro;
- 10 - Trava de Abertura;
- 11 - Alça.

1 INSTRUÇÕES DE MONTAGEM



Com as mãos segure o cabo(1) e empurre as rodas dianteiras até que o carrinho fique na posição "em pé" (fig.1 e 2).

Uma vez nessa posição, acione com o pé a trava de abertura (10) que se encontra entre as rodas traseiras do carrinho (fig. 3 e 4);

Para instalar o conjunto de rodas traseiras (8), vire o carrinho, deixando as pernas traseiras voltadas para cima. Posicione o conjunto de rodas traseiras de modo que o freio fique voltado para fora (fig.5). Empurre gentilmente até ouvir um "click", indicando que o conjunto de rodas encontra-se travado. Certifique-se que estejam firmemente encaixadas, tentando puxá-las para fora.

Para instalar a capota, encaixe um lado do zíper da capota com o outro lado do zíper localizado na lateral da parte de trás do carrinho, em ambos os lados (fig.6). Em seguida prender o pingente da capota no cordão localizado na lateral do carrinho na parte da frente (fig. 7), em ambos os lados.

IMPORTANTE: Antes de colocar a criança no carrinho, certifique que todos os acessórios estejam devidamente instalados.

ATENÇÃO: Assegure-se de que todos os dispositivos de travamento estejam acionados antes do uso.

INSTRUÇÕES DE USO



Para utilizar a função dupla face da capota, retire a capota soltando o pingente e o zíper na lateral (fig. 2 e 3) em ambos os lados. Revirta o lado da capota e faça o processo de montagem da mesma (quadro 1 figuras 6 e 7).

Este carrinho possui um assento/encosto ajustável pelas travas do assento (7) localizadas nas laterais, (fig.4) tornando possível a sua inclinação em várias posições, quando estiver na posição frente.

Para fazer a reversão, solte as travas do assento lateral de ambos os lados (fig.4), em seguida retire o tecido como indicado no quadro 3. Reverter os tubos metálicos, apoio do pano(3)(fig.5) e vestir na estrutura do carrinho como indicado no quadro 3, o tecido.

Feche novamente as travas do assento na lateral em ambos os lados e coloque a capota (fig.6). Certifique-se que esteja travado.

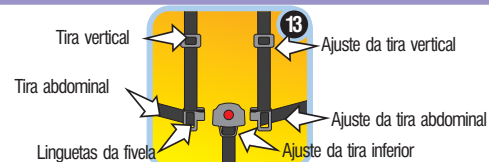
Para a posição revertido o encosto possui apenas uma posição, sentado. **NUNCA REALIZE ESTAS OPERAÇÕES COM A CRIANÇA NO CARRINHO.**



Este carrinho possui 2 conjuntos de rodas dianteiras(5) giratórias (fig.7) e 1 de rodas traseiras (8) removíveis (fig.8). Quando o carrinho estiver parado, para carregar e descarregar a criança, acione o freio traseiro (9) apertando o pedal para baixo e travando as rodas traseiras (fig.9), evitando que o carrinho se movimente acidentalmente. Para destravar faça o processo inverso (fig.10)

Para retirar o conjunto de rodas dianteiras aperte a trava localizada embaixo do cavalete e puxe-o para fora. Para instalar, em cada perna dianteira insira as rodas dianteiras (5) até que trave em posição (fig.11). Certifique-se que estejam firmemente encaixadas, tentando puxá-las para fora.

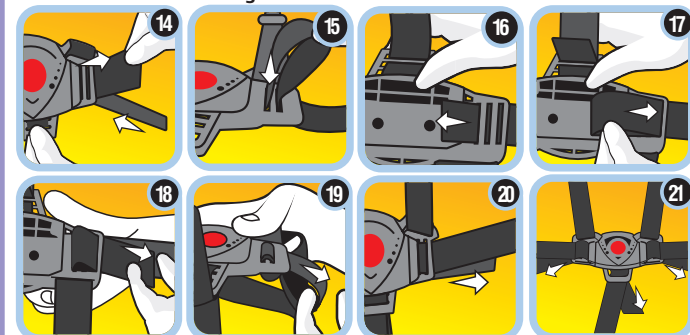
Para retirar o conjunto de rodas traseiras aperte o pino localizado na parte de cima dos cavaletes e puxe-o para fora (fig.12)



Este carrinho possui um sistema de cinto de segurança de 5 pontos que impede que o bebê se projete para a frente. Para colocar o cinto de segurança, insira a lingueta na fivela até que trave, quando ouvir um "click". Cuidadosamente ajuste as tiras verticais, abdominais e inferior, ajustando as fivelas. Para remover o cinto, solte as linguetas, apertando o botão vermelho no meio do fecho.

IMPORTANTE: O cinto de segurança deve estar firmemente ajustado ao corpo da criança de modo que ela não consiga soltar-se sozinha, porém ajustados de forma que fiquem confortável.

ATENÇÃO: Sempre utilize a tira entrepernas em combinação com o cinto abdominal.



Para inserir as tiras do cinto de segurança nas linguetas do fecho e do entrepernas, passe debaixo para cima a ponta da tira na primeira casa da lingueta (fig.14), passe de cima para baixo na terceira casa (fig.15 e 16) e volte com a ponta da tira debaixo para cima na segunda casa (fig.17) retornando para a primeira (fig.18 e 19). A ponta da tira deverá ficar embaixo da tira (fig.20). Certifique-se que a mesma ficou travada. Para ajustar as tiras abdominais e do entrepernas puxe as pontas (fig.21).

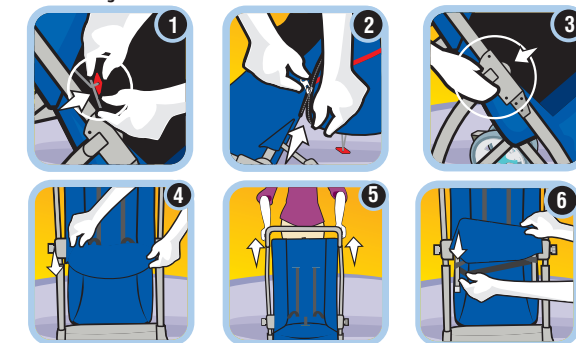


Para fechar o carrinho, retorne o encosto à posição sentado (bebê virado para frente) (fig. 22) e retire a capota como indicado no quadro figuras 2 e 3. Solte as travas do assento (7) lateral como indicado no quadro 3 figura 3, com as mãos aperte a trava do cabo e desacione a trava de abertura com os pés, empurre o cabo para frente (fig.23). O carrinho fecha e trava automaticamente (fig.24).

Este carrinho possui trava de fechamento automática, certifique-se que as travas do assento(7) estão abertas para que o carrinho se mantenha travado enquanto fechado. O carrinho possui uma alça(11), para facilitar o transporte (fig.25).

3

INSTRUÇÕES PARA RETIRAR E COLOCAR O TECIDO



Para retirar a capota, solte o pingente do cordão na lateral do tecido (fig. 1) e desencaixe o zíper na lateral do tecido do encosto (fig. 2) em ambos os lados;

Para retirar o tecido do carrinho, solte as travas do assento (fig.3) desencaixe o tecido da parte de baixo do assento do tubo metálico apoio do pano (3) em ambos os lados puxando-o (fig.4). Em seguida, puxe para cima o tecido do encosto, até que solte do tubo metálico (fig.5) e por último, retire a alça de fita que trava o assento pelos apoio do pano (fig.6).



Para colocar o tecido do carrinho, insira a alça de fita do assento no apoio do pano para trava-lo (fig.7) vista o tecido do encosto no tubo metálico (fig.8). Em seguida encaixe o tecido da parte de baixo do assento do tubo metálico do apoio do pano em ambos os lados (fig.9) e aperte as travas do assento (fig.10).

Para colocar a capota, encaixe o zíper da capota com o zíper do tecido do encosto em ambos os lados (fig.11) e prenda o pingente da capota ao cordão existente na lateral do tecido do encosto, em ambos os lados (fig.12);