

Repouseira Lite

Baby
style



Leia e compreenda as instruções de instalação.

**IMPORTANTE, LER COM
ATENÇÃO E GUARDAR ESTE
MANUAL PARA EVENTUAIS
CONSULTAS.**

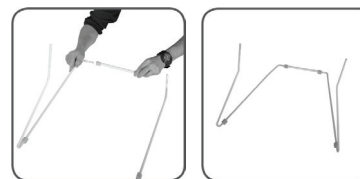
Peças



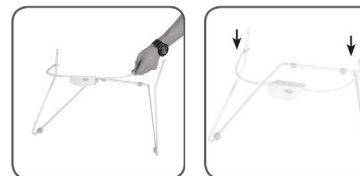
Avisos

Ferramentas necessárias para montagem: Chave de fenda (não inclusa)
Necessária uma pilha D (LR20) alcalina não inclusa
Separe todas as peças e identifique-as antes de iniciar a montagem.
Para evitar ferimento sério ou morte jamais coloque esta repouseira em superfície elevada pois o movimento da criança pode causar com que a repouseira escorregue ou vire.
Jamais utilize esta repouseira sobre superfície macia (sofa, cama, almofada) pois a cadeira pode vir-se a virar e existe o perigo de sufocamento sobre estas superfícies.
Nunca deixe a criança sem supervisão de um adulto.
Nunca utilize esta repouseira como cadeira de retenção para carro.
Nunca utilize como cadeira para transporte e nunca levante pela barra de brinquedos.
Não recomendado para crianças que já conseguem sentar-se (aproximadamente 6 meses ou 11 kg).
Utilize pilhas alcalinas para maior durabilidade.
Importante: Baterias que estão com a carga baixa podem causar que a repouseira funcione erradicamente ou não ligue e desligue. Reponha as baterias e descarte corretamente as baterias usadas.
Esta cadeira somente pode ser utilizada por uma criança.
Antes de iniciar a montagem e uso do produto inspecione-o e certifique-se de que não hajam peças quebradas, danificadas ou faltando.
Não utilize o produto se houverem peças quebradas ou faltando.
Nunca substitua peças.
Sempre utilize o cinto de segurança.
Não adicione fios ou cordas a esta cadeira.
ATENÇÃO: PARA EVITAR PERIGO DE ASFIXIA, MANTER ESTE SACO PLÁSTICO FORA DO ALCANCE DAS CRIANÇAS.

Montagem e uso



Posicione as pernas de tal maneira que as bases antiderrapantes estejam no chão e encaixe-as no tubo base.



Em seguida encaixe o apoio do assento nas pernas certificando-se de que o aparelho de vibração está para cima.



Encaixe o tubo do encosto da cadeira nas entradas superiores das pernas. Pressione bem para que se encaixe. Puxe o tubo para certificar-se de que está devidamente encaixado.



Vista a almofada sobre a base da cadeira já montada como demonstrado na imagem. Encaixando o tecido corretamente ao redor da caixa vibratória



Encaixe a barra de brinquedos nas entradas em ambos os lados da repouseira. Para remover a barra de brinquedos simplesmente puxe. Passe as correias pelos brinquedos e então ajuste na barra de brinquedos.

Instalação das pilhas:

Remova a almofada do aparelho de vibração, com a ajuda de uma chave de fenda (não inclusa) abra o aparelho de vibração. Insira duas pilhas AA e feche o aparelho. Recoloque a almofada e a repouseira está pronta para o uso.



Utilizando o sistema de retenção:

Posicione seu filho na repouseira, posicione a tira entrepernas e conecte as cintas. Para apertar o cinto puxe as abas que estão soltas, para afrouxar, puxe as abas conectadas a repouseira.



O botão localizado na caixa vibratória controla a vibração e a música

INFORMAÇÃO DE SEGURANÇA

Necessita 2 baterias AA.
Baterias não inclusas.

A voltagem de baterias recarregáveis completamente carregadas normalmente é mais baixa do que baterias alcalinas. Portanto recomenda-se o uso de baterias alcalinas.

Instale as baterias na polaridade correta (+ e -)

Para evitar vazamentos:

Siga corretamente as instruções de instalação do fabricante do brinquedo e das pilhas.

Não misture pilhas velhas com pilhas novas.

Não misture pilhas carregáveis com não carregáveis ou pilhas de marcas diferentes.

Quando o brinquedo não for usado por um período extenso, remova as pilhas para evitar vazamentos.

Remova pilhas esgotadas.

Jogue fora pilhas esgotadas, não enterre-as ou queime pois estas podem vazarem ou explodir.

Assegure-se de que a proteção das pilhas está devidamente instalada.

Nunca tente recarregar pilhas não-recarregáveis.

O recarregamento das baterias deverá ser feito por um adulto.

Os terminais de uma pilha ou bateria não devem ser colocados em curto-circuito

Instruções de lavagem

-Utilize somente pano úmido e se necessário, uma solução de detergente neutro.

-Não utilize alvejantes

Garantia: 120 dias

sac

SAC: Serviço de atendimento ao consumidor:

E-mail: sac@babystylebrasil.com.br

Telefone: (11) 3856-9063

Endereço: Av. Monte Celeste, 230 - Vila S. Maria

CEP: 02561-000 - São Paulo

Distribuído por: Tapuzim Comercial Ltda 00.513.418/0001-00

www.facebook.com/babystylebrasil