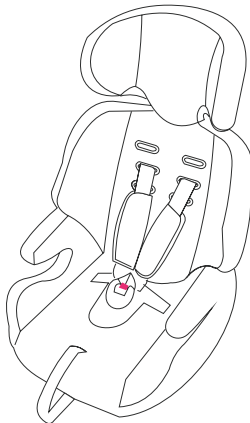


CADEIRA DE RETENÇÃO COMETA GRUPO 1+ 2 +3

Apropriado para 9Kg a 36 Kg

Aproximadamente 9 meses a 11 anos



AVISO

- 1- Esta é uma cadeira de retenção “Universal” aprovada pelo regulamento 44.03 da ECE para uso geral e é apropriada para a maioria dos veículos mas não todos.
- 2- O ajuste correto é mais provável se o fabricante do carro tenha declarado no manual que o veículo é compatível com cadeiras de retenção “universais”.
- 3- Esta cadeira de retenção foi declarada Universal sob condições mais rigorosas do que modelos anteriores que não possuíam estes avisos.
- 4- Quando em dúvida consulte o fabricante da cadeirinha ou o revendedor.

Somente apropriada se o veículo possuir cinto de 3 pontos estático, 3 pontos retrator aprovado pelo regulamento No. 16 UN/CE ou outro padrão equivalente.

PERIGO EXTREMO

Nunca utilize esta cadeira em assentos equipados com airbags iSRS

Caro Amigo:

Parabéns por adquirir a cadeira de retenção para auto LB-515 Baby Style, segurança, conforto e qualidade para garantir que seu filho receba toda a proteção que a cadeira possa oferecer, leia e siga corretamente as instruções do manual. Guarde este manual para consultas posteriores.

ATENÇÃO! NUNCA DEIXE A CRIANÇA SEM SUPERVISÃO

AVISOS:

Falha de segmento do manual de instrução pode causar danos a criança durante uma parada súbita ou colisão do veículo.

O manual deve ser armazenado com segurança, em local que possa ser facilmente encontrado.

Este assento de retenção foi homologado no grupo 1, 2 e 3.

É aprovado para transporte em automóveis para crianças com peso de 9 até 36 Kg.

A cadeira de retenção para crianças não deve ser modificada ou adaptada com novas instalações, sem prévia autorização das autoridades competentes.

Favor siga corretamente o manual de instruções do fabricante da cadeira de retenção.

Certifique que o cinto esteja devidamente instalado, tanto na criança, quanto no assento.

O veículo deve estar equipado com cinto de segurança sub abdominal/ três pontos/estático/com retrator.

Certifique-se de que os cintos abdominais sejam usados na região pélvica.

Verifique se o cinto está correto, não torcido, certifique-se que o cinto esteja em bom estado, caso não, substitua-o por um novo.

Não utilize este equipamento se o mesmo passar por acidente.

Nunca deixe a criança no assento sem supervisão de um adulto.

Nunca deixe bagagens ou outros objetos passíveis de causar ferimentos próximo da criança.

Caso o automóvel tenha sido estacionado no sol, antes de colocar a criança no assento, verifique se o mesmo não está desmasiadamente quente.

Em caso de viagens longas, faça paradas frequentes pois a criança se cansa facilmente.

Nunca utilize uma cadeira de retenção de segunda mão, pois a mesma pode ter sofrido

danos estruturais, o que pode ser extremamente perigoso, por não serem conhecidos os esforços que a mesma pode ter sido submetido anteriormente.

O equipamento desocupado (que não esteja sendo utilizado) deve ser corretamente posicionado e instalado para que durante o uso cotidiano do veículo, não fique preso por um assento móvel ou a uma porta do veículo, podendo também ser guardado no porta malas.

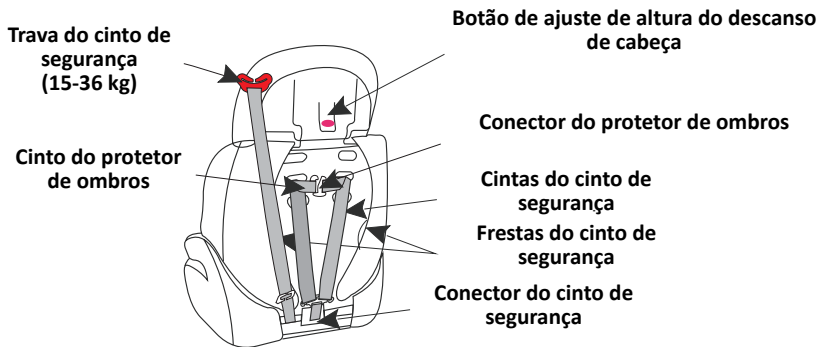
Nunca transporte a criança sem um equipamento de retenção ou num equipamento que não seja adequado a sua idade, peso e altura. Ele estará em maior risco de sofrer lesão em caso de um acidente.

Um dos grandes objetivos dos dispositivos de retenção é evitar ao máximo que o corpo da criança sofra movimento. Desta forma, antes de sair do veículo, certifique-se de que o dispositivo de retenção esteja firme no banco do veículo, e este dispositivo devidamente afivelado à criança.

Este dispositivo de retenção para crianças foi projetado para absorver parte da energia a um impacto do veículo de forma a reduzir o risco do usuário, em caso de colisão ou desaceleração repentina do veículo, limitando o deslocamento do corpo da criança.

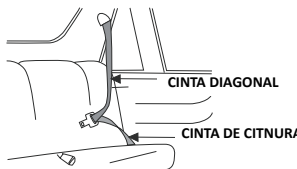
É importante destacar que a utilização de almofadas de adaptação para bebês deve contornar a cabeça do bebê e não apoiar-la, para não prejudicar o pescoço da criança. E ainda o fabricante deve deixar claro até quando (idade ou altura do bebê este adaptador deve ser utilizado). Quando não existe esse adaptador de cabeça mas a cadeira parece ser grande para o bebê (no caso das conversíveis quando o bebê é recém nascido), é recomendado o uso de rolinhos de toalha de algodão para dar sustentação ao corpo e a cabeça do bebê.

PARTES



TIPO DE CINTO NECESSÁRIO PARA UTILIZAR COM A CADEIRA DE RETENÇÃO

AVISO: ESTA CADEIRA NÃO PODE SER INSTALADA EM ASSENTOS QUE POSSUEM AIR BAG



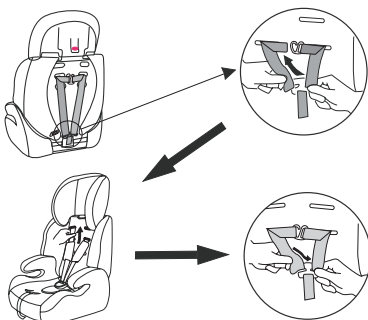
Este assento somente pode ser instalado olhando para frente em um assento de passageiro no banco de trás do veículo que possui um cinto de 3 pontos com faixa de cintura e uma faixa diagonal.

ALTURA CORRETA DO CINTO DE SEGURANÇA



Certifique-se sempre de que o cinto está na altura correta para o seu filho. Os ombros da criança devem estar abaixo da fresta do cinto.

AJUSTANDO A ALTURA DO CINTO DE SEGURANÇA

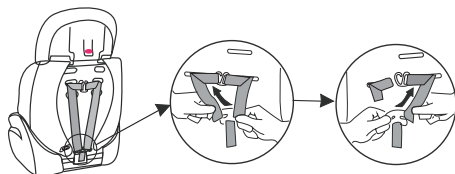


- 1- Para ajustar as cintas dos ombros, aperte o ajustador de cinto e puxe as duas cintas de ombro para cima para que se afrouxem.
 - 2- Atrás da cadeira desconecte as cintas do conector e puxe as cintas para frente da cadeira. Desamarre o conector do protetor de ombros e os puxe para a frente da cadeira.
 - 3- Pela frente da cadeira puxe as cintas pelas frestas no tecido do encosto da cadeira. Passe também o cinto pela próxima fresta acima ou abaixo desta.
 - 4- Re-insira o cinto dentro do conector nas costas do assento. Ao mesmo tempo insira também as cintas de ombro novamente no conector do protetor de ombro.
- Repita o processo para a segunda cinta. Certifique-se de que as duas cintas passem pelas frestas da mesma altura e não se embaracem.

Não use as frestas superiores na cadeira pois estas são exclusivamente para a trava de cinto de segurança

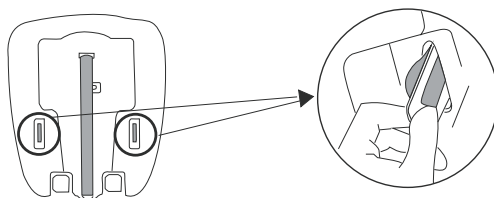
REMOVENDO TODAS AS CORREIAS

REMOVENDO AS CORREIAS DOS OMBROS



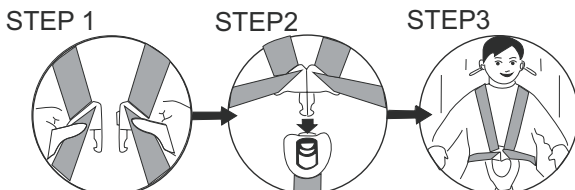
Solte a alça na base do encosto para conseguir acesso ao cinto de segurança. Desprenda as duas cintas do conector de cinto e puxe as cintas pelas frestas no encosto.

REMOVENDO AS CORREIAS DAS PERNAS E CINTURA



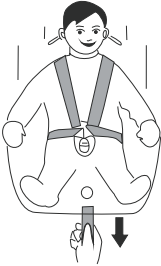
Vire os dois ajustadores de cinto laterais para que fiquem o mais fino possível e os passe pelas frestas na base da cadeira e então pelas frestas no tecido.

AJUSTANDO A FIVELA DO CINTO



- 1- Junte as duas peças metálicas da fivela
- 2- Insira as duas peças dentro da abertura no topo da fivela até que faça um som de "click".
- 3- Sempre verifique que o cinto está corretamente afivelado puxando as cintas.
- 4- Para abrir o cinto pressione o botão vermelho na fivela.

APERTANDO O CINTO



Puxe as cintas dos ombros para cima para desafrouxar a cinta da cintura e então puxe a cinta ajustadora para baixo até que o cinto fique justo.

O cinto deve estar o mais justo possível sem causar desconforto algum para a criança.

Certifique-se de que a cinta da cintura esteja o mais baixo possível mais próximo das coxas e não em volta da barriga. Um cinto frouxo pode ser extremamente perigoso. Verifique o cinto e aperte cada vez que a criança estiver na cadeira.

SOLTANDO O CINTO



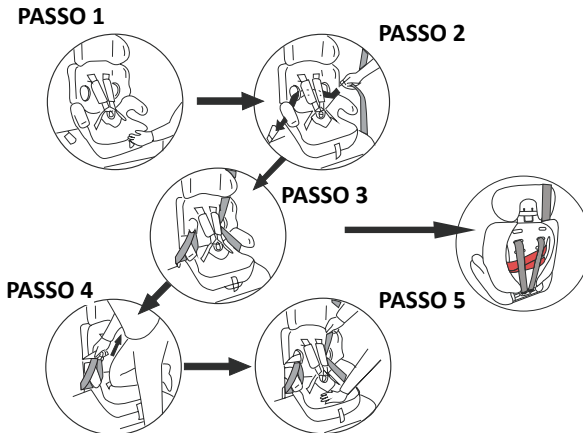
O cinto é afrouxado ao pressionar o botão na parte frontal do assento. (abaixo do tecido)

Pressione o botão e com a outra mão puxe as correias em sua direção como demonstrado na imagem.

Cuidado ao ajustar as cintas para não puxar demais para que a cinta ajustadora não fique preso dentro da cadeira.

AJUSTANDO O CINTO DE 3 PONTOS

9-18 Kg
(APROXIMADAMENTE 9 MESES A 4 ANOS)



1- Posicione o cadeira no assento do veículo assegurando de que está firmemente pressionada contra o encosto do veículo.

2- Passe o cinto de segurança do veículo pela fresta no superior da parte plástica na traseira da cadeira, e depois passe pela segunda fresta no outro lado mas ainda na traseira da cadeira e afivele na fivela do carro.

3- Antes de prosseguir verifique que a cinta não se torceu e que a cinta da cintura está abaixo do apoio de braço e que a cinta diagonal está cobrindo o apoio de braço.

4- Posicione o joelho no assento da cadeira de retenção e puxe a parte superior do cinto de segurança, puxe fortemente para apertar o cinto.

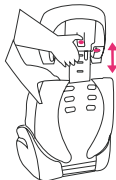
5- Termine de apertar puxando a cinta diagonal para cima até que não haja frouxidão e o cinto esteja firme. Agora a criança pode sentar na cadeirinha.

Certifique-se de que o cinto de segurança do veículo não se torceu. Também verifique que o tecido da cadeira de retenção não está impedindo o movimento ou bom encaixe do cinto de segurança.

Para liberar a criança siga as instruções acima na ordem inversa.

AJUSTANDO A ALTURA DO APOIO DE CABEÇA

15-25 Kg
(APROXIMADAMENTE 3 A 11 ANOS)

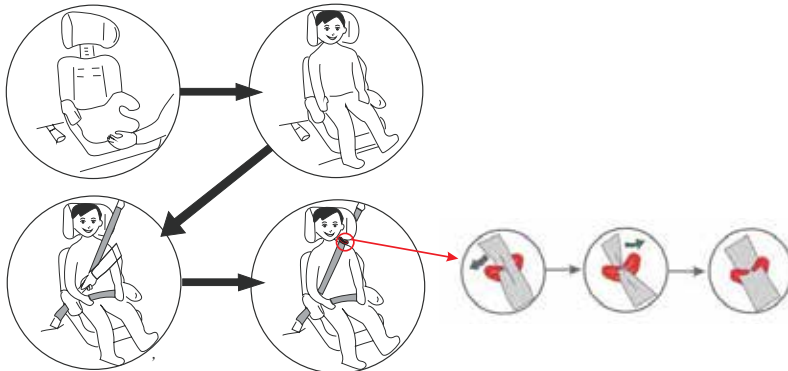


O apoio de cabeça pode ser ajustado para acomodar a cabeça da criança.

1- Com uma mão segure firmemente o encosto da cadeira.

2- Com a outra mão pressione o botão de ajuste e ao mesmo tempo puxe ou empurre o apoio de cabeça até a altura desejada.

AJUSTANDO A CADEIRA USANDO A TRAVA DE CINTO DE SEGURANÇA



IMPORTANTE: Antes de instalar a cadeira remova todas as cintas e então encaixe a trava de cinto de segurança como demonstrado acima.

1- Posicione o cadeira no assento do veículo assegurando de que está firmemente pressionada contra o encosto do veículo.

2- Coloque a criança na cadeirinha com a trava de cinto de segurança no ombro da criança.

3- Afivele o cinto de segurança assegurando-se de que a cinta da cintura passe por baixo dos dois apoios de braço e a cinta diagonal passe por cima do apoio de braço, próxima à fivela.

Verifique que a cinta não tenha se torcido e aperte o cinto puxando a cinta diagonal para cima.

4- Passe a cinta diagonal pela fresta da trava de cinto (olhe na seção de ajustando a fivela do cinto) e certifique-se de que toda a frouxidão tenha sido removida do cinto.

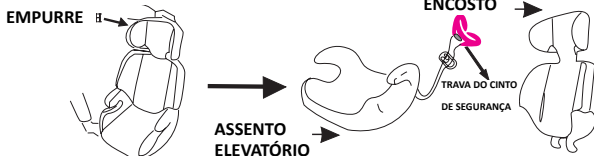
Certifique-se de que o cinto de segurança do veículo não se torceu. Também verifique que o tecido da cadeira de retenção não está impedindo o movimento ou bom encaixe do cinto de segurança.

Para liberar a criança desafivele o cinto normalmente.

AJUSTANDO SOMENTE O ASSENTO ELEVATÓRIO COM A TRAVA DE CINTO DE SEGURANÇA

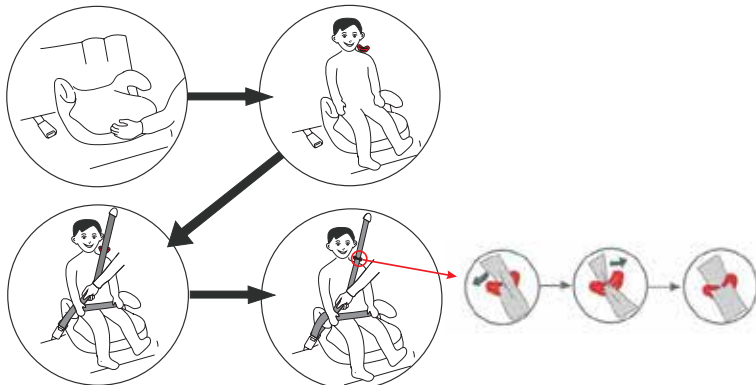
22-36 Kg
(APROXIMADAMENTE 4 A 11 ANOS)

IMPORTANTE: Removendo o encosto



Remova o encosto do assento e guarde em um lugar seguro com o resto das peças.

AJUSTANDO O ASSENTO ELEVATÓRIO



1- Posicione o assento elevatório no assento do veículo assegurando-se de que está firmemente pressionada contra o encosto do veículo.

2- Coloque a criança no assento elevatório.

3- Afivele o cinto de segurança assegurando-se de que a cinta da cintura passe por baixo dos dois apoios de braço e a cinta diagonal passe por cima do apoio de braço, próxima à fivela.

Verifique que a cinta não tenha se torcido e aperte o cinto puxando a cinta diagonal para cima.

4- Certifique-se de que toda a frouxidão tenha sido removida do cinto e que a cinta não se torceu.

Certifique-se de que o cinto de segurança do veículo não se torceu. Também verifique que o tecido da cadeira de retenção não está impedindo o movimento ou bom encaixe do cinto de segurança.

Para liberar a criança desafivele o cinto normalmente.

REMOVENDO O TECIDO DO ENCOSTO - Desprenda o botão de pressão nas costas do encosto. Remova o tecido do encosto.

Agora o tecido do encosto poderá ser lavado.

REMOVENDO O TECIDO DO ASSENTO ELEVATÓRIO - Após remover o tecido do encosto, libere a faixa elástica. Remova o tecido do assento.

Agora o tecido do encosto poderá ser lavado.

O TECIDO DEVE SER LAVADO Á MÃO - Utilize somente um sabonete suave de mãos e água morna. Nunca utilize limpadores químicos e nunca tente alvejar ou tingir o tecido.

Deixe secar naturalmente.

IMPORTANTE:

A cadeira de retenção não deve ser usada sem a cobertura de tecido.

A cobertura não deve ser trocada por outra cobertura a não ser que a mesma seja recomendada pelo fabricante pois a cobertura faz parte integral da retenção da cadeira.

Nunca utilize uma cadeira de retenção após a mesma ter passado por um impacto ou acidente de carro.

Remova a cadeira do veículo quando não estiver em uso e mantenha longe do alcance das crianças.

Sempre mantenha a cadeira afivelada quando esta estiver dentro do veículo.

Leia o manual de instruções antes de usar a cadeira e guarde o manual no carro ou junto à cadeira de retenção.

SAC

SAC: Serviço de atendimento ao consumidor:

E-mail: sac@babystylebrasil.com.br

Telefone: (11) 3856-9063

Endereço: Av. Monte Celeste, 230 - Vila S. Maria

CEP: 02561-000 - São Paulo

Distribuido por Tapuzim Comercial Ltda

00.513.418/0001-00

www.facebook.com/babystylebrasil