



-INSTRUÇÕES DE USUÁRIO

EXTRATOR DE SUCO ARBEL XTT PRO

PA000400001
PA000400002
PA000400003
PA000400004
PA000400005
PA000400006
PA000400007
PA000400008
PA000400009
PA000400010
PA000400011
PA000400012

EXTRATOR DE SUCO ARBEL PRO - BRANCO 127V
EXTRATOR DE SUCO ARBEL PRO - BRANCO 220V
EXTRATOR DE SUCO ARBEL PRO - PRETO 127V
EXTRATOR DE SUCO ARBEL PRO - PRETO 220V
EXTRATOR DE SUCO ARBEL PRO - AZUL 127V
EXTRATOR DE SUCO ARBEL PRO - AZUL 220V
EXTRATOR DE SUCO ARBEL PRO - AMARELO 127V
EXTRATOR DE SUCO ARBEL PRO - AMARELO 220V
EXTRATOR DE SUCO ARBEL PRO - LARANJA 127V
EXTRATOR DE SUCO ARBEL PRO - LARANJA 220V
EXTRATOR DE SUCO ARBEL PRO - VERDE 127V
EXTRATOR DE SUCO ARBEL PRO - VERDE 220V

-PALAVRA DO FABRICANTE

-Parabéns pela escolha do **EXTRATOR DE SUCO ARBEL XTT PRO**

Os produtos ARBEL são aparelhos projetados e fabricados para proporcionar satisfação a você durante um longo período de tempo. Para garantir o melhor desempenho de seu produto, leia atentamente as recomendações à seguir, antes da utilização do equipamento. Recomendamos que guarde este manual para eventuais consultas.

- O Aparelho, foi projetado para ser utilizado em: cozinhas de lojas, escritórios, fazendas e outros locais de trabalho bem como em residências. Também utilizável por clientes como: hotéis, motéis e similares com suas respectivas cozinhas.

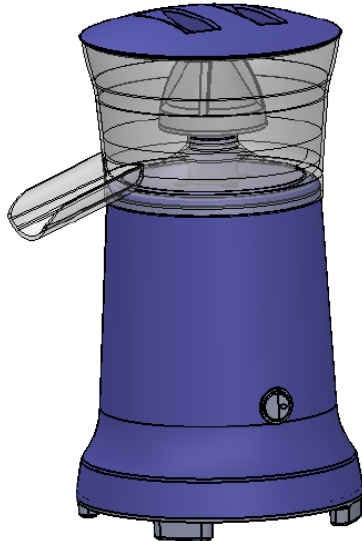
Atenção:

-ESTE APARELHO NÃO DEVE SER UTILIZADO POR PESSOAS (INCLUSIVE CRIANÇAS) COM CAPACIDADES FÍSICAS, SENSORIAIS OU MENTAIS REDUZIDAS, OU POR PESSOAS COM FALTA DE EXPERIÊNCIA E CONHECIMENTO, A MENOS QUE TENHAM RECEBIDO INSTRUÇÕES REFERENTES À UTILIZAÇÃO DO APARELHO OU ESTEJAM SOB SUPERVISÃO DE UMA PESSOA RESPONSÁVEL PELA SEGURANÇA.

RECOMENDA-SE QUE CRIANÇAS SEJAM VIGIADAS PARA ASSEGURAR QUE NÃO ESTEJAM "BRINCANDO" COM O APARELHO. (CASO O CORDÃO DE ALIMENTAÇÃO ESTIVER DANIFICADO, DEVERÁ SER SUBSTITUÍDO PELO FABRICANTE, AGENTE TÉCNICO AUTORIZADO OU PESSOA QUALIFICA À FIM DE EVITAR RISCOS.)

1- ANTES DE LIGAR O APARELHO

Verifique a correta tensão elétrica de trabalho de seu aparelho, evite sobrecargas!!!!!!
Procedendo desta forma, seu aparelho terá uma vida útil longa, evitando a queima do motor elétrico do mesmo, devido à tensão inapropriada. Os decalques de alerta, dispostos no aparelho, informam a correta tensão de trabalho deste.



2- PARA LIGAR O APARELHO

-CERTIFIQUE-SE DE QUE A SUPERFÍCIE EM QUE VOCÊ PRETENDE USÁ-LO SEJA PLANA. ACIONE O BOTÃO CIRCULAR "LIGA-DESLIGA", LOCALIZADO NA PARTE LATERAL DA BASE DO APARELHO.

3- PARA EXTRAIR SUCO

-CERTIFIQUE-SE DE QUE A CÂMARA DE SUCO (BICA), ESTEJA COM O INTERIOR LIVRE DE OBJETOS E UTENSÍLIOS, DEVIDAMENTE AFIxada SOBRE O GABINETE DO APARELHO E COM CONE DE ESPREMER FRUTAS, DEVIDAMENTE ENCAIXADO SOBRE A PONTA DO EIXO VINDO DO MOTOR ABRIGADO. DISPONHA LARANJAS OU LIMÕES DEVIDAMENTE CORTADOS AO MEIO. COM A MÁQUINA LIGADA E EM ROTAÇÃO, FRECCIONE A METADE DA RESPECTIVA FRUTA (LARANJA/LIMÃO), FIRMEMENTE CONTRA O CONE, QUE COM SEU MOVIMENTO ROTATIVO, EXTRAÍRA O SUCO DA FRUTA. O MESMO "CALDO", DEPOSITADO NO INTERIOR DA (BICA), DEVERÁ SER COADO E COLOCADO EM IMEDIATO PARA SER DEPOSITADO EM RECIPIENTE APROPRIADO SOB A (BICA).

-(BICA XTT PRO) NESTE ÍTEM, TEMOS UM DISPOSITIVO PARA DESCARREGAR O "CALDO" DA FRUTA, COM LIGEIRA INCLINAÇÃO. RECOMENDA-SE À UTILIZAÇÃO, DE UM RECIPIENTE PARA DESPEJAR O SUCO SOBRE O MESMO.

4- PARA LIMPAR O APARELHO (CONSERVAÇÃO)

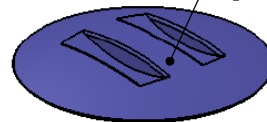
-PARA LIMPAR O EXTRATOR DE SUCO ARBEL XTT PRO, DESLIGUE O APARELHO (TOTALMENTE) DA TOMADA!!

RECOMENDAMOS A LIMPEZA APÓS O USO DO APARELHO. PARA ISSO, REMOVA À TAMPA XTT PRO (PÇ-01), CONE ESPREMEDOR DE FRUTA (MULTIFUNÇÃO LARANJA-LIMÃO)(PÇ-02) E BICA XTT PRO (PÇ-03).

RETIRE-OS SEQUENCIALMENTE APÓS O USO E LAVE-OS, SOB ÁGUA CORRENTE E COM USO DE SABÃO NEUTRO, ASSIM COMO, SEUS UTENSÍLIOS DE COZINHA. SIGA A SEQUÊNCIA DE MONTAGEM SOBREPOSTA CONFORME O DESENHO À DIREITA DESTA MANUAL.

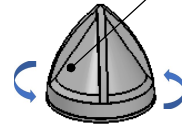
LIMPE E CONSERVE AS DEMAIS PARTES DA MÁQUINA, ASSIM COMO O GABINETE DA BASE XTT PRO (04), UTILIZANDO PANO LIMPO UMEDECIDO COM ÁGUA E DETERGENTE NEUTRO.

TAMPA XTT PRO (01)



-MOVIMENTO ROTATIVO PARA FUNCIONAMENTO DO APARELHO (ANTI-HORÁRIO).

CONO ESPREMEDOR DE FRUTA (MULTIFUNÇÃO) LARANJA-LIMÃO (02)

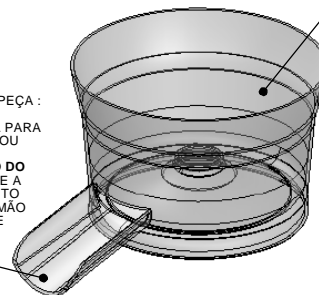


BICA XTT PRO (03)

ATENÇÃO:
OS COMPONENTES 01-02-03, SÃO ACOPLADOS POR SIMPLES ENCAIXE, NÃO REQUER FERRAMENTAS !!!

ESCOAMENTO DO CALDO

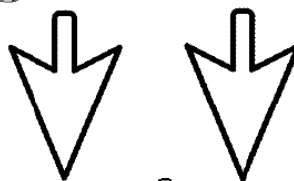
UTILIZE-O PARA EXTRAIR A PEÇA : BICA XTT PRO
-PROCEDA, GIRANDO À BICA PARA AMBOS OS LADOS, DIREITO OU ESQUERDO, SEGURANDO ATRAVÉS DO ESCOAMENTO DO CALDO. SENDO ASSIM, PUXE A BICA COM MESMO MOVIMENTO PARA CIMA, COM A OUTRA MÃO SEGRE A BASE DANDO-LHE APOIO.



-ENCAIXE DA BICA XTT PRO (03)

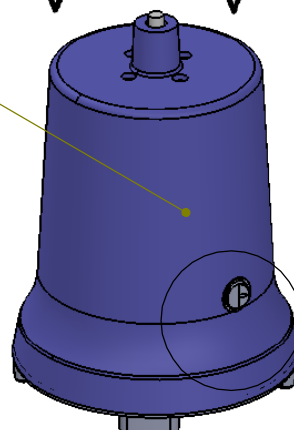
-PROCEDA ENCAIXANDO A " BICA XTT PRO (03)", CONTRA " BASE XTT PRO" APOIADA.

BASE XTT PRO (04)



-FAÇA O MOVIMENTO FIRMEMENTE, MONTANDO COM PRESSÃO, UMA PEÇA SOBRE A OUTRA.

-SIGA NO SENTIDO DAS SETAS INDICATIVAS.



EXTRATOR DE SUCO ARBEL XTT PRO

This document was created with Win2PDF available at <http://www.win2pdf.com>.
The unregistered version of Win2PDF is for evaluation or non-commercial use only.
This page will not be added after purchasing Win2PDF.