



Certificado de garantia

Parabéns, você acaba de adquirir o Depurador Colormaq, um produto testado e aprovado pelo Inmetro, o toque que faltava para deixar sua cozinha muito mais bonita, elegante e livre de cheiro, gordura e fumaça.

Leia com atenção este manual de instruções, ele vai te auxiliar a tirar o máximo proveito das qualidades do produto, você encontrará informações importantes e necessárias para instalação e uso de seu depurador de maneira fácil, correta e segura.

Termo de Garantia

1. A Color Visão do Brasil Indústria Acrílica Ltda. projetou e fabricou este produto com o objetivo de atender da melhor maneira possível as necessidades do consumidor. Desta forma, para orientação e garantia do produto, é indispensável que seja lido o Manual de Instruções de Uso do Produto.

A seguir, ficam expressas as condições de garantia que entram em vigor a partir da data de aquisição na loja, ou da entrega efetiva do produto ao consumidor, de acordo com o que segue abaixo:

2. Prazo de Garantia Legal

2.1. Garantia de 3 (três) meses a contar da data de emissão na Nota Fiscal, sendo que esta garantia refere-se à garantia legal, conforme art. 24 e 26, II, da Lei nº 8.078/90.

3. Prazo de Garantia Contratual

3.1. Por mera liberalidade, a Color Visão poderá oferecer mais 9 (nove) meses de garantia contratual, nos termos do art. 50, § único, da Lei nº 8.078/90, caso o consumidor atenda as seguintes condições:

3.1.1. Dentro do prazo de garantia contratual, a Color Visão assume o compromisso de reparar ou substituir gratuitamente qualquer peça que apresentar defeito de fabricação, desde que o aparelho seja enviado para o Posto Autorizado mais próximo da residência do consumidor.

3.1.2. Para o atendimento, é imprescindível que o consumidor comprove que o produto encontra-se dentro do prazo de garantia, entregando uma cópia da Nota Fiscal ou segunda via para a assistência técnica autorizada, pois do contrário, não será atendido.

Portanto, o consumidor deverá guardar a Nota Fiscal cuidadosamente.

3.1.3. Decorrido o prazo de garantia, todos os custos de reparo, peças e mão de obra relativas ao produto, correrão exclusivamente por conta do consumidor.

3.2. A garantia não cobre:

3.2.1. Devido a sua simplicidade de funcionamento e instalação, a garantia não cobre despesas com mão de obra, materiais de instalação elétrica, hidráulica, alvenaria, aterramento, esgoto, etc.

3.2.2. Produto ou peças que tenham sido danificados em consequência de transporte, carga, descarga, resultantes de acidentes, maus tratos, descuidos, uso indevido, incêndios ou catástrofes de qualquer natureza.

3.2.3. Falha de funcionamento ou queima do produto decorrente de instalação em rede elétrica imprópria ou voltagem incorreta.

3.2.4. Quando o defeito apresentado for causado pelo desgaste natural do produto, incluindo-se amarelamentos, riscos, manchas das partes externas ou internas decorrentes da aplicação de produtos químicos abrasivos e/ou similares que provoquem resultados danosos à integridade da matéria prima do produto.

3.2.5. - Utilização de acessórios ou componentes na instalação não aprovados pela Colormaq ou em desacordo com as normas técnicas brasileiras.

3.2.6. - Chamadas relacionadas a informações que estejam no manual de instrução do consumidor que acompanha o produto ou que constem no próprio produto (estes atendimentos caso efetuados serão cobrados do consumidor).

3.3. A garantia fica automaticamente nula se:

3.3.1. Utilizar o produto como fonte de renda, ou seja, para fins comerciais, industriais ou outros, visto que o produto foi projetado único e exclusivamente para uso doméstico.

3.3.2. Na instalação ou no uso, não forem cumpridas as especificações constantes no Manual do Produto.

3.3.3. O aparelho tiver recebido maus tratos, alterações ou consertos feitos por técnicos ou pessoas não credenciadas pela Color Visão do Brasil, ou, esteja agregado com quaisquer peças ou componentes não originais.

3.3.4. Houver sinais de violação do produto, remoção e/ou alteração da etiqueta de identificação do mesmo.

Para o atendimento, é imprescindível ao proprietário do aparelho comprovar se o produto encontra-se dentro do prazo de garantia, não esquecendo que o reparo do mesmo só será feito mediante a entrega da segunda via ou cópia da nota fiscal de compra.

A Color Visão do Brasil Indústria Acrílica Ltda., se reserva o direito de alterar as características gerais, técnicas e estéticas de seus produtos sem prévio aviso ao consumidor.

⚠️ Atenção

- É recomendável o uso de ao menos duas pessoas para instalação.
- o depurador foi desenvolvido exclusivamente para uso doméstico.

Não seguir esta instrução pode trazer danos ou ferimentos.

programa
#muitomais
assistência técnica ☒ ☑ ☑



Ao adquirir um produto Colormaq, você garante também o programa de assistência técnica #Muito Mais. O programa permite um atendimento muito mais personalizado e muito mais rápido aos produtos que necessitam de algum atendimento técnico. Comprove você também!

Central de atendimento técnico
0800 770 8517

Atendimento de Segunda à Sexta-Feira das 08h às 12h e das 13h às 17h.

Manual de instruções

Depurador de Ar Gourmet

Segurança

- Jamais deixe os queimadores do fogão acesos sem cobertura de panelas. Também não deixe que as chamas dos queimadores escapem pelas laterais das panelas ou recipientes. Reduza as chamas dos queimadores de modo que fiquem inteiramente cobertas pela base do recipiente. O calor das chamas pode danificar o Depurador.

- Se por algum motivo o cordão de alimentação estiver danificado, não utilize o aparelho e entre em contato com um posto autorizado Colormaq mais próximo de sua residência para que seja efetuada a troca do cordão, afim de evitar riscos.

- Não faça a flambagem de alimentos sob o Depurador. Isso pode danificar o aparelho.

- Esteja sempre alerta no preparo de frituras, pois o óleo é altamente inflamável e pode produzir chamas que podem alcançar e danificar o depurador, podendo assim provocar estragos maiores em sua cozinha.

- Sempre que for substituir lâmpada, desligue o aparelho e retire o plugue da tomada.

- Utilize detergente ou sabão neutro e um pano macio para limpeza de seu depurador. Jamais inicie a limpeza sem tirar o plugue da tomada.

- Verifique sempre o estado de saturação da tela de alumínio. O acúmulo de gordura no interior do filtro diminui o rendimento do seu depurador e provoca incêndio.

- Jamais coloque objetos, guardanapos, toalhas, etc., na parte de cima do seu depurador, para não obstruir a saída de ar.

- A tela de alumínio deverá ser lavada a cada 2 meses e o filtro de carvão ativado a cada 6 meses ou quando tiver excesso de gordura.

- Como qualquer eletrodoméstico, não opere com os pés descalços para que não ocorra riscos de choque elétrico.

- Este aparelho não se destina à utilização por pessoas (inclusive crianças) com capacidades físicas, sensoriais ou mentais reduzidas, ou por pessoas com falta de experiência e conhecimento, a menos que tenham recebido instruções referentes à utilização do aparelho ou estejam sob a supervisão de uma pessoa responsável pela sua segurança.

- Recomenda-se que as crianças sejam vigiadas para assegurar que elas não estejam brincando com o aparelho.

- CUIDADO: As peças acessíveis podem ficar quentes quando usadas com aparelhos de cozimento.



A instalação do seu Depurador Colormaq é simples, não sendo necessária a ajuda de técnico especializado para auxiliá-lo nesta tarefa. Você mesmo pode instalar seguindo corretamente as orientações contidas neste manual.

Em caso de dúvidas ou dificuldades para a instalação e utilização do produto, recomenda-se que seja contratado o serviço autorizado Colormaq. Entretanto informamos que o custo para a visita do técnico do Serviço Autorizado Colormaq em sua residência para instalação do produto e/ou instruções de uso é por conta do proprietário do produto.

Importante:

Leia com atenção todas as instruções contidas neste manual, pois ele contém informações importantes sobre o uso, higiene, manutenção e limpeza do produto. Deixe-o sempre em local acessível para eventuais consultas.

Cuidados iniciais



ATENÇÃO! RISCO DE CHOQUE ELÉTRICO

Qualquer instalação ou manutenção da rede elétrica deve ser feita por um profissional capacitado, fazendo o uso dos devidos equipamentos de segurança.

Antes de ligar o depurador, verifique se a tensão elétrica da rede é a mesma que está no aparelho, sendo a posição padrão. Nunca ligue os outros aparelhos na mesma tomada do seu depurador.
Obs.: O gabarito para furação encontra-se na aba da caixa.

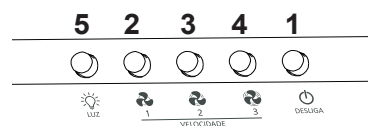
Instalação

- Não use benjamins, adaptadores, extensões ou ligações improvisadas entre depurador e a tomada, pois pode acarretar em curto-circuito ou incêndio.
- Se o cordão de alimentação estiver danificado, ele deve ser substituído pelo fabricante ou agente autorizado ou pessoa qualificada, a fim de evitar riscos.

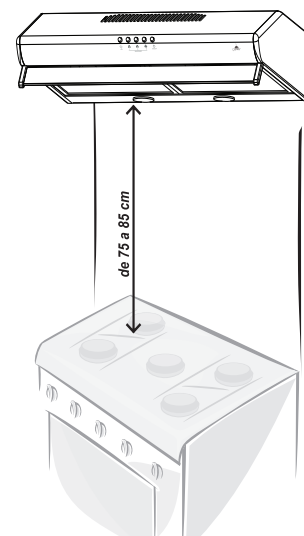
Fixando seu depurador na parede

- O depurador deverá ser fixado em parede lisa e plana para um perfeito assentamento.
- Retire o gabarito de instalação que vai estampado na caixa do depurador, nivele e fixe horizontalmente observando a distância de 75 a 85 cm entre a linha demarcada e a mesa do fogão.
- Marque os furos e execute-os com broca de 8 mm de diâmetro.
- Coloque as buchas plásticas e parafusos que acompanham o aparelho, parafusando-os até que a cabeça do parafuso fique a uma distância aproximadamente de 7 mm.
- A bucha deve ficar bem fixa (sem folga) na parede.
- Abra a tela filtrante do depurador e posicione o aparelho nos parafusos, através dos rasgos na parte posterior do mesmo e aperte-os firmemente.

Funcionamento



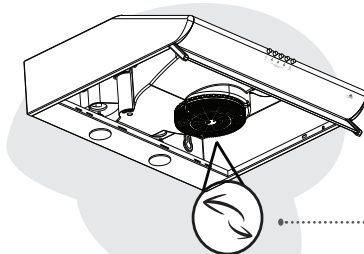
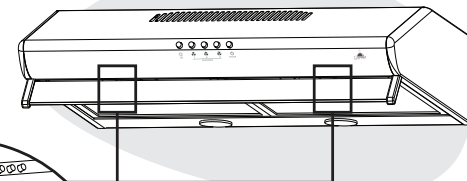
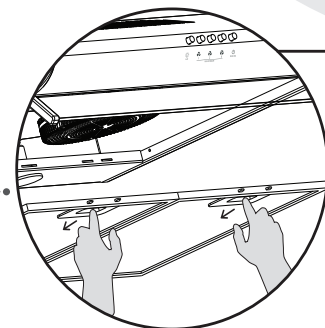
O painel do Depurador é composto de 5 botões conforme a figura acima. Para ligar/desligar, pressione o botão desligar (Botão nº 1). Para controlar a velocidade, pressione os Botões nº 2, 3 ou 4 de acordo com a velocidade desejada. Para acender ou apagar a luz do seu Depurador, pressione o Botão nº 5.



Manutenções e trocas

Retirada da Tela de alumínio

Para abrir a tampa do depurador, deslize as presilhas, situadas na parte inferior da grade captadora de ar, empurrando-as para o fundo do depurador, como na figura ao lado e retire as telas que podem ser lavadas com água e sabão neutro.



Filtro de Carvão ativado:

Utilizado para eliminar odores da cozinha. **IMPORTANTE: Necessária substituição do filtro de carvão ativado a cada 6 meses.**

IMPORTANTE:

A troca do filtro de carvão ativado deverá ser feita somente pela Assistência Técnica.

ATENÇÃO: Verifique sempre o estado de saturação do filtro. O acúmulo de gordura pode prejudicar o desempenho do aparelho, pois é altamente inflamável e pode provocar incêndio.

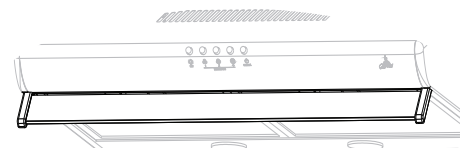
Troca das Lâmpadas



ATENÇÃO! RISCO DE CHOQUE ELÉTRICO

A troca das lâmpadas do seu Depurador Colormaq deverá ser feita por um profissional capacitado ou pelo assistente técnico especializado.

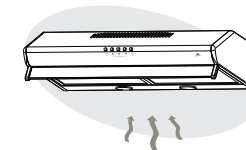
Características



MÁSCARA CAPTADORA DE AR

Não permite que a fumaça saia pela frente do Depurador, direcionando a mesma para dentro da grade captadora de ar.

Importante: Sempre retire o plugue da tomada quando for realizar qualquer limpeza ou manutenção.

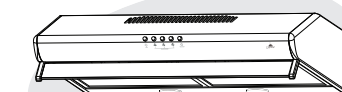


PODER DE SUCÇÃO

A potência do motor, acompanhada de sua super turbina, garante eficaz sucção da fumaça e da gordura, deixando o ar da sua cozinha mais puro.

DUPLA FILTRAGEM

O Depurador possui uma eficiente filtragem através de uma tela de alumínio e um filtro de carvão ativado. A manta retira gorduras e impurezas do ar e o filtro de carvão ativado, retira os odores, deixando o ar muito mais puro e agradável.

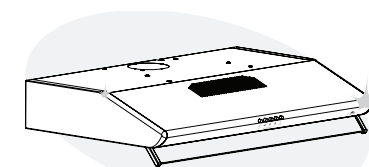


LUMINÁRIAS

A luminária oferece praticidade e conforto, sendo projetada para você obter uma iluminação perfeita e adequada.

DESIGN MODERNO

Seu design, desenvolvido segundo as mais novas tendências de design, possui linha moderna e suave.



LIMPEZA GERAL

Realizar frequentemente a limpeza externa e interna do depurador. Importante retirar o cabo de alimentação da tomada antes de executar qualquer limpeza ou manutenção. Nunca utilizar produtos de limpeza como gasolina, solventes, álcool, detergentes, querosene, ácidos, vinagres, *thinner* e produtos químicos ou abrasivos para limpar o depurador. Utilizar um pano úmido e detergente neutro para limpar a parte externa do depurador. **Nunca use produtos abrasivos.**

ATENÇÃO:

Nunca use álcool para fazer a limpeza.

TABELA DE CARACTERÍSTICAS TÉCNICAS

Modelo	CDE6ABA1	CDE6ABB1	CDE8ABA1	CDE8ABB1
Tensão Nominal	127 V ~	220 V ~	127 V ~	220 V ~
Potência Nominal	75 W		75 W	
Potência do Motor	60 W	62 W	60 W	62 W
Potência da Lâmpada (máxima)	2 x 3 W LED - GU 10			
Sucção	250 m ³ /h			
Rotação	730 - 860 - 1140 rpm			