



Cuidar é a nossa alegria.

Rod. Guilherme Jensen, s/n, SC 108 - km 13  
Distrito Industrial - Massaranduba/SC  
Cx Postal 15 - CEP 89108-000  
Fone (47) 3379.4200 - Fax (47) 3379.4210  
CNPJ: 06.981.862/0001-29 - Inscr. Est.: 254.837.026

sac@tuttibaby.com.br



www.tuttibaby.com.br

## CUIDADOS ESPECIAIS DE LIMPEZA E CONSERVAÇÃO

### LIMPEZA DO TAMPO (LAMINADO)

- Não usar detergente;
- Não usar produtos alvejantes;
- Não lavar com solventes químicos;
- Limpar com tecido de algodão umedecido somente em água e sabão neutro;
- Enxugar com tecido de algodão seco;
- Para não danificar o tampo não deixe que qualquer líquido ou resíduo permaneça no laminado por muito tempo.

### LIMPEZA DA ESTRUTURA

- Use apenas tecido umedecido em água morna;
- Não use detergentes, nem qualquer outro produto químico;
- Seque com um tecido limpo e deixe à sombra até que esteja completamente seco.

### INSTRUÇÕES DE CONSERVAÇÃO

- Para melhor conservação, o produto requer cuidados na limpeza;
- Somente deverão ser utilizados tecidos de algodão, umedecidos em água morna e sabão neutro. Retire excessos com pano limpo e deixe secar à sombra. Nunca utilize detergentes e solventes na limpeza.

## CERTIFICADO DE GARANTIA

A TUTTI BABY agradece e parabeniza pela aquisição de mais um produto da nossa linha. Nossos produtos foram projetados para assegurar ao bebê todo o conforto, segurança e carinho que ele merece, com o máximo de qualidade e resistência. Assim, a TUTTI BABY confere garantia suplementar ao produto, nos termos a seguir dispostos:

1 - A TUTTI BABY garante este produto contra defeitos de fabricação por um período de **365 (trezentos e sessenta e cinco) dias**, sendo 90 (noventa) dias de garantia legal, com início a partir da data de emissão da nota fiscal e 275 (duzentos e setenta e cinco) dias de garantia contratual, esta iniciando ao término da garantia legal.

1.A - O prazo da garantia é contado em dias corridos, de modo que eventual reparo ou substituição de peças ou parte delas, não reabre nova contagem do respectivo prazo.

1. B - A Garantia beneficia apenas o comprador original do Produto, não sendo transferível a terceiros seus adquirentes.

2 - Referida garantia **abrange tão somente as falhas e os defeitos de fabricação**, desde que devidamente constatados/comprovados e não caracterizadas quaisquer das hipóteses previstas no item 6. Despesas com substituição de peças que sofreram desgaste natural devido ao uso, estas serão de responsabilidade do comprador.

3 - **A exigibilidade da garantia conferida carece de prévia análise e constatação dos defeitos/problemas/vícios alegados pelo comprador**, devendo ser relatado por escrito e de forma clara o que prejudica o funcionamento regular do equipamento e vir acompanhada da Nota Fiscal de Compra do produto.

3.A - O produto deverá ser encaminhado pelo comprador a uma de nossas lojas de Assistência Técnica, sem qualquer custo, durante o prazo da Garantia Legal. No período da Garantia Contratual caberá ao comprador o ônus de arcar com os custos de fretes de peças e/ou do produto.

4 - Durante o período e nas condições da Garantia, os produtos ou as peças defeituosas serão substituídas por peças novas ou recondiçionadas, de qualidade e tecnologia equivalente ou superior, respeitadas as especificações originais do Produto e a legislação brasileira aplicável. As peças substituídas terão funcionalidade equivalente ou superior àquelas que apresentaram defeito, sendo que todas as partes defeituosas e substituídas na vigência da Garantia serão devolvidas à TUTTI BABY e passarão a ser de sua propriedade.

#### 5 - Extinguir-se-á a Garantia:

a - Se o comprador utilizar o produto de modo não compatível com a capacidade e características técnicas e/ou descumprir qualquer uma das orientações e condições exigidas no Manual de Instruções para a instalação, operação, uso e manuseio do produto;

b - Se o comprador, sem prévia autorização do fornecedor, fizer ou solicitar a terceiros a manutenção, a realização de alterações, reparos e/ou a substituição de peças no produto;

c - Se a identificação do produto ou do certificado estiver alterado ou rasurado;

d - Defeitos provocados por acidentes.

A TUTTI BABY se responsabiliza pela mão de obra, bem como pela substituição gratuita de peças durante a vigência da garantia, desde que os defeitos sejam devidamente comprovados, por uma de nossas assistências técnicas autorizadas, como sendo de fabricação.

Ao término da Garantia, os serviços de manutenção e reparo passarão a ser cobrados.

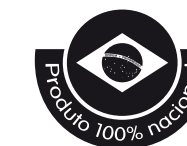
**Para garantir os benefícios que lhe são assegurados você deve apresentar a nota fiscal de compra e o termo com todos os dados preenchidos.**

TERMO DE GARANTIA		CARIMBO DA LOJA
NOME DO COMPRADOR		
ENDEREÇO		
PRODUTO		
LOTE		
NOTA FISCAL		
DATA DA VENDA		
REVENDEDOR (LOJA)		
ENDEREÇO DA LOJA		



Cuidar é a nossa alegria.

## MANUAL DE INSTRUÇÕES



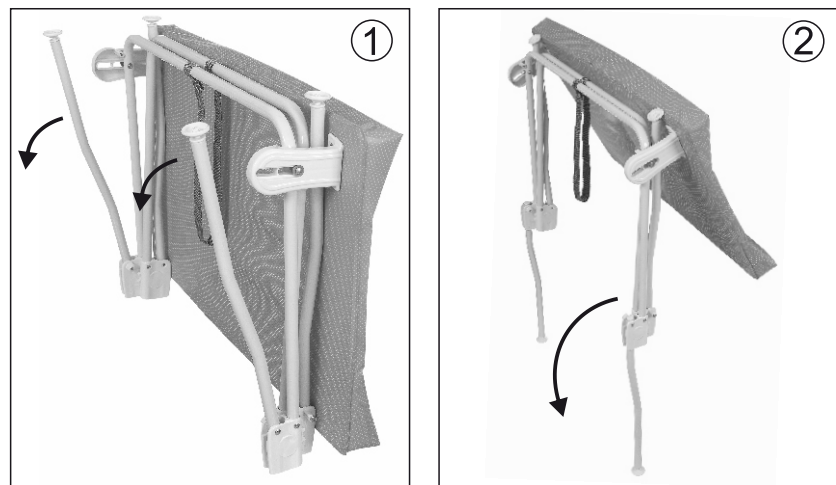
# FLORIPA

BANHEIRA COM TROCADOR

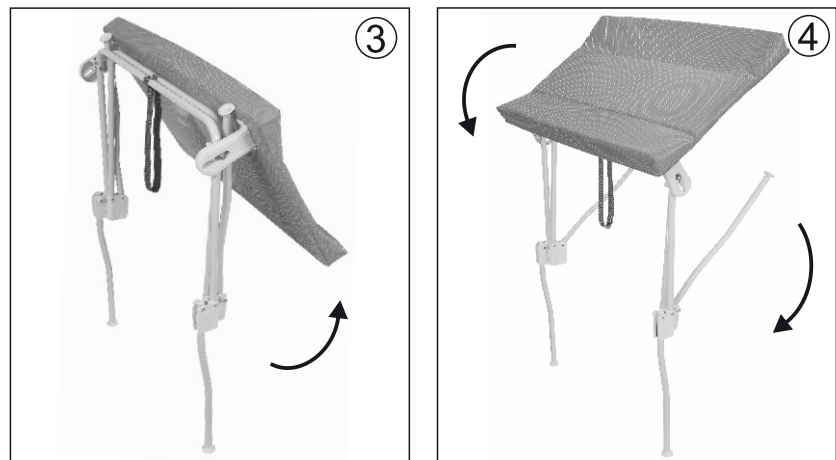
Ref. 05600

## INSTRUÇÕES DE MONTAGEM

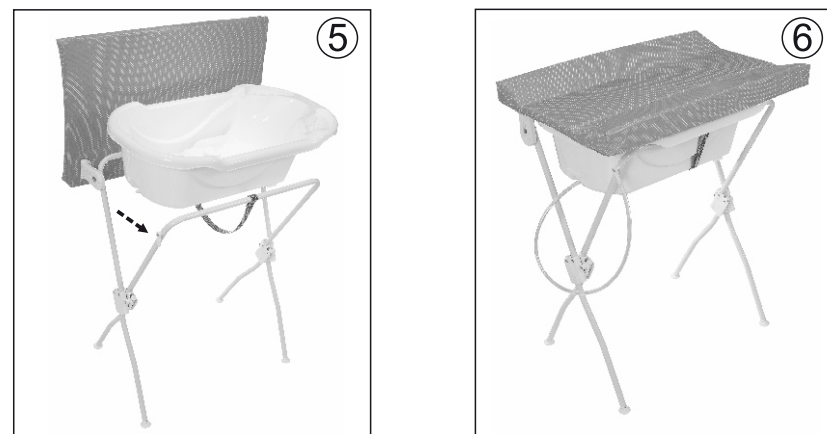
**1)** Retire o suporte da embalagem plástica e puxe as pernas indicadas na Figura 1 para trás até as mesmas ficarem encaixadas nas peças plásticas (Figura 2).



**2)** Gire o tampo com trocador para trás (Figura 3) para então puxar as outras duas pernas até encaixarem nas peças plásticas (Figura 4).



**3)** Com as pernas encaixadas nas peças plásticas afaste os pés do suporte para abri-lo. Após coloque a banheira sobre o suporte até ficar bem encaixado (Figura 5). Por fim, abaixe o tampo do trocador e o mesmo estará pronto para o uso (Figura 6).



**4)** A banheira possui uma saída de água (A). Quando a mesma estiver sendo usada em conjunto com o trocador, mantenha uma extremidade da mangueira fixada à saída da banheira e a outra ao suporte (B).



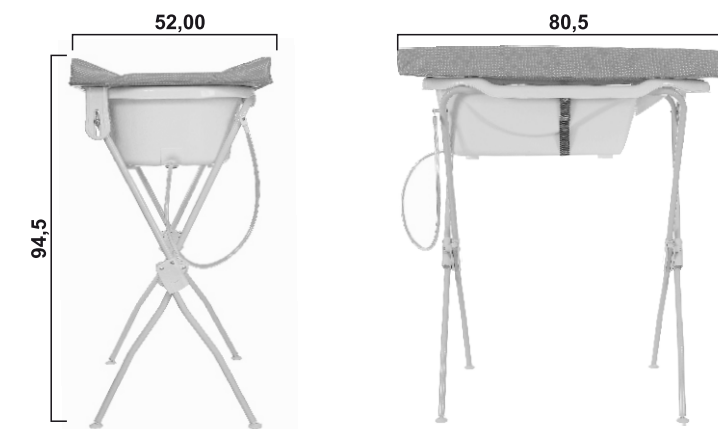
**5)** A banheira pode ser utilizada sem o suporte. Para isso, utilize o tampão de saída de água (Figura C).



## RECOMENDAÇÕES IMPORTANTES

### IMPORTANTE LER COM ATENÇÃO E GUARDAR PARA EVENTUAIS CONSULTAS

Peso: 5,5 kg  
Dimensões em cm



**Capacidade máxima do suporte: 30 Kg**  
**Sendo: Criança até 10kg + 20 litros de água (20Kg).**

- Antes de colocar a criança na banheira, certifique-se de que a mesma esteja montada corretamente;
- Antes de colocar a água na banheira, reúna todos os produtos necessários para o banho;
- Nunca permita que duas crianças utilizem simultaneamente a banheira.

## RECOMENDAÇÕES IMPORTANTES

### ATENÇÃO: O SUPORTE DEVE SER USADO EXCLUSIVAMENTE COM A BANHEIRA ERGONÔMICA SAFETY E COMFORT TUTTI BABY

- **CUIDADO:** Mantenha o saco plástico da embalagem longe do alcance das crianças, evitando o perigo de asfixia.
- **ATENÇÃO:** Esse produto foi projetado e fabricado para capacidade máxima de até 30kg. Sendo: Criança até 10kg + 20 litros de água (20kg). O uso desta banheira por uma criança com peso acima do recomendado pode acarretar danos a estrutura e comprometer a sua segurança.
- **ATENÇÃO:** Não permita que este produto seja utilizado como brinquedo.
- **CUIDADO:** Nunca deixe a criança sozinha na banheira sem a supervisão de um adulto.