

Manual do usuário

Aspirador de pó
DYN10



Fotos e desenhos ilustrativos IFU_DYN10_POR_REV02

DE USO EXCLUSIVAMENTE DOMÉSTICO



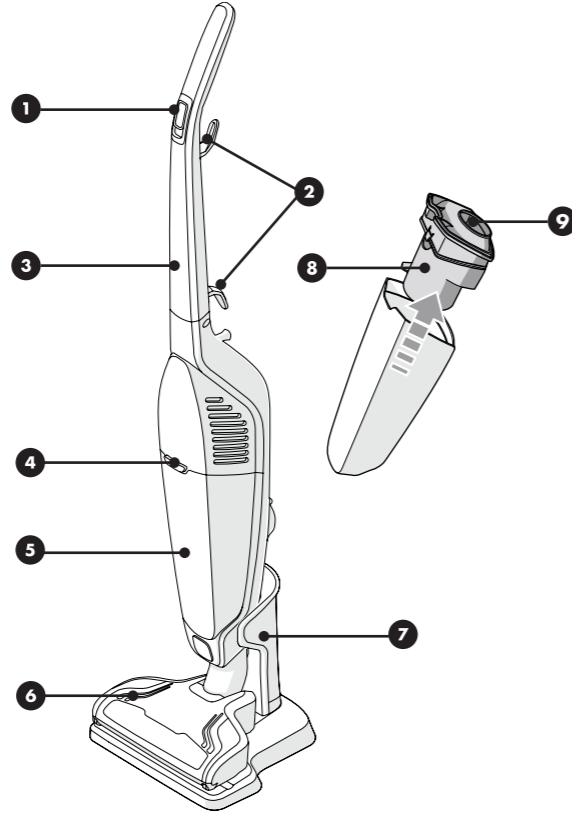
ATENÇÃO: Não use este produto sem antes ler o manual de instrução.

Por favor, leia todas as instruções relacionadas ao seu produto e guarde este manual para sua referência futura.

Siga todas as advertências e instruções descritas neste manual para melhor utilizar seu produto e obter melhores resultados.

CONHEÇA SEU ASPIRADOR DE PÓ

- 1 Botão Liga/Desliga
- 2 Suporte para cabo elétrico
- 3 Alça
- 4 Botão para liberar recipiente
- 5 Recipiente de pó
- 6 Escova motorizada
- 7 Base de estacionamento
- 8 Sistema ciclone
- 9 Compartimento do filtro HEPA e microfiltro



SOLUCIONANDO PROBLEMAS

A Electrolux orienta o consumidor sobre alguns problemas que podem ser resolvidos em casa. Não melhorando o funcionamento, consulte o Serviço Autorizado Electrolux.

Sintoma	Causa	Solução	
O aspirador não funciona / parou de funcionar.	O plugue não está bem conectado na rede elétrica.	Verifique a conexão do plugue na rede ou tente outra tomada.	
	Protetor térmico ativado devido à alta temperatura do motor.	Desligue o botão liga/desliga e aguarde 30 minutos.	
	Não há tensão na tomada.	Verifique a alimentação de energia para a tomada.	
	Queda de energia elétrica.	Verifique o disjuntor ou aguarde a rede elétrica normalizar.	
	Obstrução na mangueira/ tubo/filtro.	Desconecte o aspirador da tomada. Espere de 20 a 30 minutos até que o produto esfrie. Elimine a causa da obstrução e reinicie a operação.	
	Redução na capacidade de sucção de sólidos.	Mangueira ou bocal bloqueado.	Limpe/desbloqueie a mangueira ou bocal.
		Recipiente/saco para pó cheio.	Substitua o saco para pó ou esvazie o recipiente.
		Filtro permanente sujo.	Limpe ou troque o filtro.
		Recipiente de pó ou tubos prolongadores quebrados.	Substitua o recipiente de pó ou tubos prolongadores.
Variação da tensão da energia elétrica.		Aguarde a normalização da rede elétrica.	
Mangueira danificada (furada).	Conexões quebradas.	Troque a mangueira.	
	Conexões quebradas.	Substitua as conexões.	
	Tampa da entrada para mangueira está aberta.	Tampe a entrada para mangueira.	

CENTRAL DE EXPERIÊNCIA DO CONSUMIDOR

Ao acessar a **Central de Experiência do Consumidor** tenha em mãos:

- Código de identificação do produto;
- Nota fiscal de compra;
- Seu endereço, CEP e telefone para contato.

CEC: 3003-2321 (capitais)
0800 740 4321 (demais regiões)

Electrolux do Brasil S.A.
Rua Senador Accioly Filho, 1321
CEP 81310-000 Curitiba-PR Brasil
www.electrolux.com.br

Para informações sobre a rede de serviços autorizada, acessar: www.electrolux.com.br ou ligar 3003-2321 - Capitais e reg. metropolitanas 0800 740 4321 - Demais regiões

INFORMAÇÕES DE SEGURANÇA

Verifique se a tensão da rede elétrica é a mesma da etiqueta do produto antes de ligá-lo.
Desligue o produto da tomada sempre que fizer limpeza/manutenção.
Não utilize o cabo elétrico para puxar ou arrastar o produto.
Evite deixar o cabo elétrico em contato com objetos cortantes ou quinas para não danificá-lo.
Nunca desligue o produto da tomada puxando pelo cabo elétrico. Use o plugue.
Não prenda, torça, estique ou amarre o cabo elétrico.
Se o cabo de alimentação estiver danificado, ele deve ser substituído pelo Serviço Autorizado Electrolux ou por técnicos qualificados para evitar situações de risco.
Para evitar riscos de choque elétrico, não molhe, nem utilize o produto com as mãos molhadas, nem submerja o cabo elétrico, o plugue ou o próprio produto na água ou em outros tipos de líquidos ou materiais inflamáveis.
Este produto não deve ser utilizado por pessoas (incluindo crianças) com capacidades físicas, sensoriais ou mentais reduzidas, ou sem experiência e conhecimento, a menos que sejam supervisionadas ou instruídas em relação ao uso do produto por alguém que seja responsável por sua segurança.
Crianças devem ser supervisionadas para que não brinquem com o produto.
Após desembalar o produto, mantenha o material da embalagem fora do alcance de crianças.
Utilize peças originais. Isso evita danos ao produto e riscos a quem o manipula.
Conecte o aspirador em uma tomada exclusiva e em perfeito estado para evitar sobrecarga na rede elétrica e/ou mau contato na tomada.
Nunca utilize o aspirador sem os filtros.
Nunca deixe o aspirador ligado sem supervisão.
Produtos em spray aerossol podem ser inflamáveis. Não os utilize perto do aspirador.
Para produto que possui enrolador de cabo, ao acionar o pedal de enrolamento do cabo, oriente com as mãos a trajetória do cabo, para que ele não chicoteie no ar atingindo quem o opera e/ou danificando o produto.
Nunca aspire:
Qualquer tipo de líquidos inflamáveis, nem brasas de pontas de cigarro: pode haver risco de explosão.
Partícula de poeira muito fina, como toner, gesso e cimento: esses resíduos podem ir para o motor, uma vez que tem uma espessura que dificulta a retenção da partícula no filtro.
Objetos grandes, como pedaços de tecido, pedaços grandes de papel revestimento de maços de cigarro: eles podem obstruir a passagem do ar pela mangueira.
Objetos cortantes, como grampos, alfinetes, agulhas e vidros: eles podem danificar os filtros.
Não utilize o produto caso seu cabo elétrico ou algum componente/ parte importante esteja danificado.

ESPECIFICAÇÕES TÉCNICAS

Modelo	DYN10	
Tensão (V~)	127	220
Frequência (Hz)	60	
Tipo de filtro	HEPA	
Número de velocidades	2	
Tipo de escova	motorizada	

CUIDADOS ANTES DE UTILIZAR

- Antes de utilizar o seu aspirador verifique se a tensão da corrente elétrica doméstica corresponde à tensão inscrita na etiqueta do produto.
- Não ligue o produto se o mesmo parecer avariado ou se o cabo elétrico estiver danificado. Não tente consertá-lo sozinho. Para consertos ou aquisição de acessórios entre em contato com os Serviços de Assistência Técnica da Electrolux.
- Retire sempre o produto da tomada quando o produto não estiver em uso e antes de efetuar qualquer limpeza ou operação de manutenção.
- Nunca deixe o produto ligado sem a vigilância de um adulto. Mantenha-o fora do alcance de crianças.
- Este aspirador destina-se exclusivamente ao uso doméstico. Utilize-o de acordo com as instruções.
- Não arraste o seu aspirador nem desligue-o da tomada puxando-o pelo cabo elétrico.
- Não utilize o aspirador em superfícies molhadas ou para aspirar líquidos, lama, resíduos incandescentes (cinzas, brasas, pontas de cigarro...). Não aspire substâncias ou gases inflamáveis ou explosivos. Estes materiais podem causar sérios danos ao motor - não coberto pela garantia.

- Não desligue o aspirador com as mãos úmidas.
- Não utilize o aspirador em locais próximos a aquecedores, irradiadores, fogões, etc.
- Antes de utilizar o aspirador remova objetos de grandes dimensões e objetos perfurantes ou cortantes, para evitar danificar o recipiente do pó ou a mangueira.

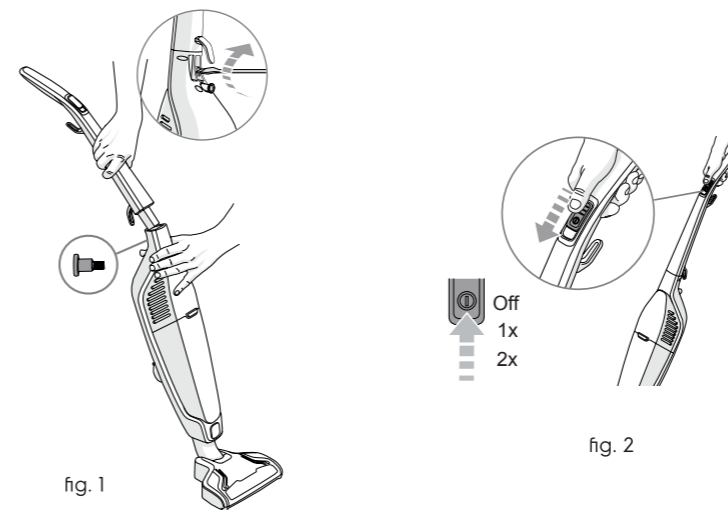
UTILIZANDO SEU ASPIRADOR

A Electrolux recomenda a utilização de sacos de pó e acessórios originais, para não afetar o desempenho do seu aspirador ou ocasionar a perda de garantia.

Você receberá seu produto com a alça desmontada. Para montar a alça no produto, encaixe a mesma no produto e parafuse-a com o parafuso que acompanha o produto (Fig. 1).

Conecte o aspirador na tomada da rede elétrica. Certifique-se que a entrada para mangueira esteja tampada corretamente.

Empurre o botão liga/desliga, escolha a velocidade desejada e aspire normalmente (Fig. 2).

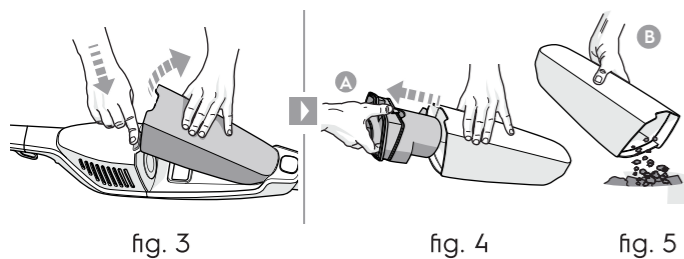


ACESSÓRIOS E COMPONENTES

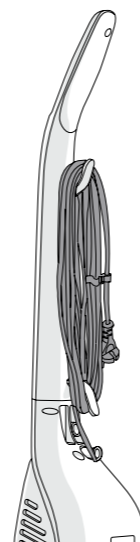
Escova motorizada: Aumenta o poder de remoção de sujeira, principalmente de carpetes e tapetes, pois esfrega a superfície, arrancando qualquer sujeira presa na mesma.

Filtro HEPA: Garante a limpeza mais profunda do ar, oferecendo um ar mais saudável e uma casa mais limpa de ácaros e bactérias.

Base para estacionamento: Permite o estacionamento na vertical do produto para mais fácil armazenamento do produto.



- Após secos, encaixe os filtros em seu compartimento novamente.
- Remonte o sistema ciclônico no recipiente e então o recipiente no aspirador. Certifique-se que o mesmo esteja travado.
- Utilize o suporte de cabo elétrico para armazenar o cabo corretamente (Fig.7).

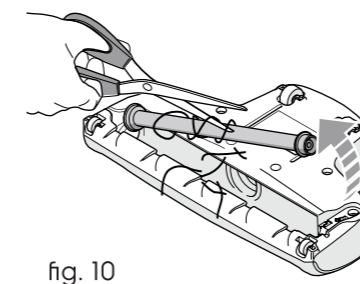
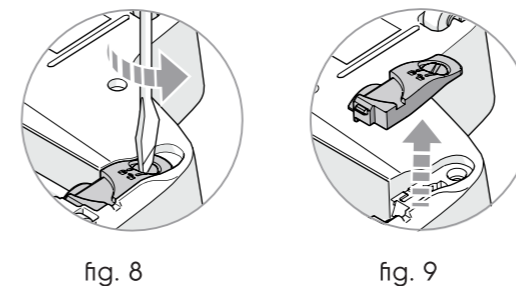


Para limpar a escova motorizada

Para limpar a escova, certifique-se o produto esteja desconectado da tomada!

- Para remover a escova, solte a trava lateral da mesma usando uma chave de fenda (Fig. 8).
- Remova a trava e a escova (Fig. 9). Limpe a escova puxando os pelos e fibras enroscadas. Se necessário utilize uma tesoura para cortar as sujeiras (Fig. 10). Cuidado para não cortar as cerdas da escova.

- Remonte a escova no bocal, coloque a trava lateral e trave-a usando uma chave de fenda. Certifique-se que a mesma esteja montada e travada corretamente.



LIMPEZA E MANUTENÇÃO

Faça regularmente a limpeza das peças principais utilizando um pano úmido. Deixe-as secar antes de guardá-las novamente.

- Escolha um local seco e seguro para guardar o seu aspirador.
- Guarde os acessórios juntos para evitar perdas.
- Não lave os filtros em máquinas de lavar roupas/louças.
- Não use álcool, saponáceos, água quente ou solventes para efetuar a limpeza.

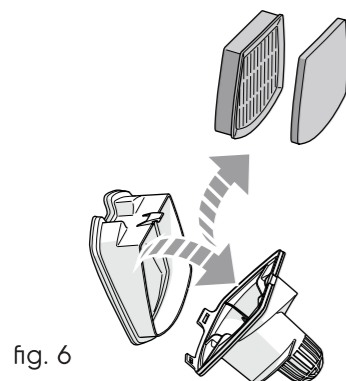
O motor de seu aspirador poderá sofrer danos se:

- O aspirador for ligado sem os filtros.
- For utilizado em tensão elétrica inadequada.

Limpeando a recipiente para pó e filtros

- Remova o recipiente para pó do apertando o botão de liberação (Fig. 3).
- Remova o sistema ciclônico e compartimento dos filtros de dentro do recipiente (Fig. 4).
- Jogue a sujeira diretamente no lixo (Fig. 5).

- Para limpar os filtros, abra o compartimento dos mesmos, localizado acima do sistema ciclônico. Remova ambos os filtros de dentro e lave-os, deixando secar completamente ao ar livre (Fig. 6).



Meio Ambiente

A Electrolux tem o compromisso de oferecer produtos que causem menor impacto ao meio ambiente, contribuindo assim para o desenvolvimento sustentável. Os equipamentos eletrônicos, pilhas e baterias devem ser eliminados de forma separada do lixo doméstico comum. Caso seu equipamento possua pilhas ou baterias, essas, ao serem substituídas ou descartadas, deverão ser encaminhadas a um Serviço Autorizado Electrolux para que tenham um destino adequado. Para obter mais informações sobre como proceder para a destinação ambientalmente correta dos nossos produtos ao final de sua vida útil, utilize o nosso serviço de atendimento ao consumidor.