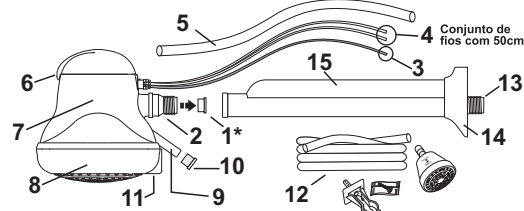
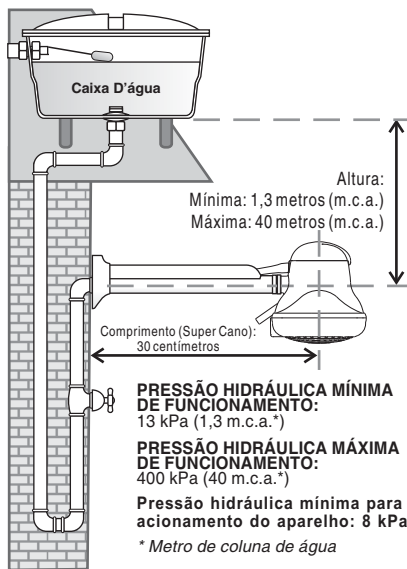


Descrição do Produto



- 1* - Economizador de água "Redutor de vazão" (verifique as recomendações abaixo);
- (*) Para proteção do aparelho e economia de água mantenha o Economizador de água "Redutor de vazão" quando a coluna de água estiver acima de 5 metros de altura (50 kPa).
- (*) Retire o Economizador de água "Redutor de vazão" se a coluna de água estiver entre 1,3 e 5 metros de altura (13 e 50 kPa).
- 2 - Niple de entrada de água (rosca 1/2" GÁS);
- 3 - Conductor verde-amarelo (aterramento);
- 4 - Condutores branco e azul (circuito elétrico);
- 5 - Acabamento dos condutores de ligação;
- 6 - Seletor de temperaturas: (0) Fria - (II) Morna - (III) Quente - (IIII) Super Quente;
- 7 - Bojo (câmara de aquecimento);
- 8 - Crivo;
- 9 - Tubo de saída de água para conectar a Mangueira do Chuveirinho Manual Quick;
- 10 - Tampa do Tubo de saída de água;
- 11 - Guia para remoção do Crivo;
- 12 - Suporte para parafuso para o Chuveirinho Manual, Chuveirinho Quick e Mangueira.
- 13 - Niple de entrada (rosca 1/2" GÁS);
- 14 - Acabamento do cano;
- 15 - Super Cano.



Representação gráfica fora de escala

Conteúdo deste aparelho	Tensão (Volts)	Resistência código	Potência mínima (Watts) (POSICÃO II) Morna	Potência média (Watts) (POSICÃO III) Quente	Potência nominal (Watts) (POSICÃO III) Super Quente	Seção mínima do condutor (mm²)	Disjuntor (Ampêr)	Distância máxima do quadro de medição (m)*
Verificar especificações do produto na embalagem	127	2.509	1.200	2.000	3.200	4,0	32	18
	127	1.789	2.000	3.400	5.400	10,0	50	29
	220	2.510	1.200	2.000	3.200	2,5	16	33
	220	1.790	2.600	4.200	6.800	4,0	32	32

Verifique se o circuito elétrico exclusivo e independente que alimentará a Super Ducha Quattro Plus está com a seção mínima (bitola) do condutor conforme tabela acima.



Verifique a altura da coluna d'água do aparelho em relação a caixa d'água. Se for maior que 5 metros mantenha o Economizador "Redutor", se for menor retire o Economizador.

Problemas eventuais e soluções

PROBLEMA	CAUSA PROVÁVEL	SOLUÇÃO
Aparelho não liga	Pouca pressão/vazão de água.	Pressão hidráulica mínima para acionamento 0,8 m.c.a. ou 8 kPa. Retirar redutor de vazão.
	Disjuntor desarmado.	Rearmar disjuntor e verificar sua condição de uso.
	Seletor de temperatura na posição 0 (Fria).	Posicione o seletor na posição II (Morna), III (Quente) ou IIII (Super Quente).
Aparelho aquece pouco	Disjuntor/Interruptor DR desarmado.	Verificar a conexão dos condutores do aparelho: Conductor branco na fase e conductor azul no neutro.
	Volume de água elevado, temperatura ambiente abaixo de 10°C.	Posicionar seletor na temperatura IIII (Super Quente). Diminuir a vazão de água no registro.
Aparelho aquece muito	Volume de água baixo, temperatura ambiente acima de 25°C.	Posicionar seletor na temperatura II (Morna). Aumentar a vazão de água no registro.

(*) Para distâncias maiores consulte uma pessoa qualificada. Quando ocorrer variação na tensão (voltagem) também haverá variação na temperatura da água.

Certificado de Garantia

A FAME LTDA. garante este produto contra eventuais defeitos de fabricação pelo prazo de 12 meses para o aparelho e 90 dias para a Resistência, contados e comprovados pela data de emissão do comprovante fiscal de venda ao consumidor.

A Garantia não abrange:

- 1) Os danos sofridos pelo produto em consequência de acidentes, maus tratos, manuseio ou uso incorreto e inadequado ou com sinais de violação, ou ainda, de sua utilização para finalidades diversas incompatíveis com a destinação do produto, na aplicação doméstica regular.
- 2) Se o defeito eventualmente apresentado for ocasionado pelo Consumidor ou terceiros estranhos à FAME ou examinado ou consentado por pessoa não autorizada pela FAME.
- 3) Se ocorrer ligação desse produto em tensão elétrica (voltagem) diversa da especificada nas instruções.

Recomendações Especiais:

- 1) Leia atentamente as instruções de instalação e uso do aparelho.
- 2) Caso o aparelho apresente eventual defeito aparente e de fácil constatação, retorne à loja onde foi adquirido para trocá-lo num prazo de até 90 dias da data de compra. Passados os 90 dias, a garantia permanece e o aparelho deve ser encaminhado a um Posto Autorizado. Informe-se na loja onde o adquiriu sobre um Posto Autorizado mais próximo de sua residência, pelo site FAME www.fame.com.br ou consulte o SAC - Serviço de Atendimento ao Consumidor FAME - 0800 - 015 85 00.
- 3) Para o atendimento em garantia é obrigatória a apresentação do comprovante fiscal de venda ao consumidor.
- 4) Eventuais despesas de transportes para entrega e retirada de aparelhos em garantia correrão por conta do proprietário.

Manuseio

- 1) Ao mudar a posição do seletor de temperaturas, sempre feche o registro de água.
- 2) A substituição de componentes de contato/condução elétrica, com exceção da Resistência, somente deverão ser reparados ou trocados em uma oficina autorizada.
- 3) Para a sua segurança as saídas de água deste aparelho não devem ser conectadas a qualquer tipo de registro ou outro dispositivo.
- 4) O corpo do aparelho deve ser limpo utilizando-se somente um pano úmido, sem produtos abrasivos. Quando o jato do crivo tornar-se irregular, este deve ser removido e limpo com uma escova.
- 5) Pessoas fisicamente e/ou mentalmente debilitadas, devem ser supervisionadas durante o uso deste produto. Crianças e idosos idem.

Passo a passo de Instalação

Convém que este aparelho seja instalado por pessoa qualificada.



-Antes de iniciar a instalação, observe se o disjuntor que comanda o **circuito elétrico** do chuveiro está **desligado**, se a tensão (voltagem) do circuito é a mesma do aparelho e se a bitola dos fios e o disjuntor estão de acordo com a etiqueta de características, junto ao código de barras.



*Materiais necessários:
- Conector
- Fita de Vedar Rosca
- Chave de Fenda
*Estes materiais não acompanham a Super Ducha Quattro Plus.

-Utilize conector FAME ou outra marca de sua preferência, para fazer a ligação dos fios do aparelho aos fios do circuito elétrico, desde que sejam de boa qualidade.

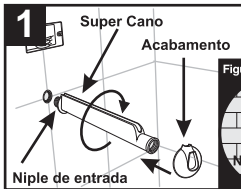
-**Nunca faça uso de plugues e tomadas.**

- Nos circuitos fase+neutro, o fio branco deve ser conectado à fase e o fio azul deve ser conectado ao neutro. Já nos circuitos fase+fase não há esta distinção.

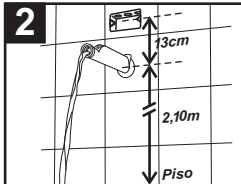
-**A resistividade da água a 22°C não pode ser inferior a 1300Ωcm. Grau de proteção IP-24.**

A instalação elétrica de chuveiros elétricos deve ser feita em circuito exclusivo e independente, derivado da respectiva chave protetora do quadro.

Instalação Hidráulica

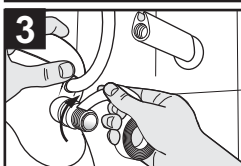


1 **Super Cano Acabamento**
Limpe a saída de água onde será instalado o Super Cano para eliminação de eventuais sujeiras. Verifique o diâmetro da conexão hidráulica, que deve ser de 1/2".

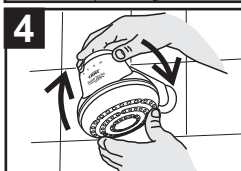


2 **Abra o registro deixando correr água para eliminação de sujeiras.**

O conjunto Super Ducha Quattro Plus, deve ser instalado, preferencialmente a 2,10m do piso à conexão hidráulica. Dessa maneira a água não esfriará na queda.



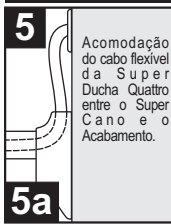
3 **Aplique fita vedar rosca no niple de entrada da Super Ducha Quattro. Confira se a chave seletora está na posição (0) desligada.**



Rosqueie a Super Ducha Quattro no Super Cano, utilizando apenas as mãos. Abra o registro e deixe a água escoar por alguns segundos 4a.

Essa operação tem a finalidade de encher o bojo, para evitar danos à Resistência e verificar se há vazamentos.

Instalação Elétrica



Coloque o Isolador dos condutores de ligação (13) e como mostra o destaque 5a, utilize o sulco do Super Cano para encaixar o conjunto (cabos + aterramento + isolador) da Super Ducha Quattro, passando pelo acabamento do mesmo e pela "placa" (se houver) 5b. Ligue os cabos, utilizando preferencialmente "Conectores FAME que deve ser bem apertado e colocado dentro da caixa de derivação 5c. Tampe a caixa com a placa (se houver) e parafuse-a.

Importante para sua segurança:

Não esqueça de ligar o fio terra. Caso o circuito não possua aterramento, contrate uma pessoa qualificada. Não utilize o fio neutro como aterramento.

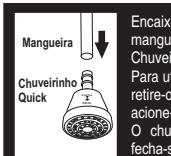
Para uma instalação da Super Ducha Quattro Plus sem mangueira e sem chuveirinho Manual Quick mantenha a Tampa (10) no tubo de saída de água.



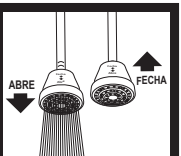
Também é possível instalar o Suporte sem furar a parede, basta retirar com uma ferramenta adequada a bucha do mesmo e aplicar fita dupla face de alta aderência (não acompanha o produto).

Instalação de Chuveirinho Manual Quick

Retire a Tampa do tubo de saída de água (10) e conecte a mangueira contendo o Chuveirinho Manual Quick.



Encaixe uma das extremidades da mangueira no pino de entrada do Chuveirinho. Para utilizar Chuveirinho Manual Quick, retire-o do Suporte, abra o Registro e aione-o. O chuveirinho abre-se, puxando-o e fecha-se empurrando-o.



Agora religue o circuito elétrico e você já pode usar a sua Super Ducha Quattro Plus FAME à vontade. Não esqueça de mudar a temperatura somente com o registro de água fechado.