

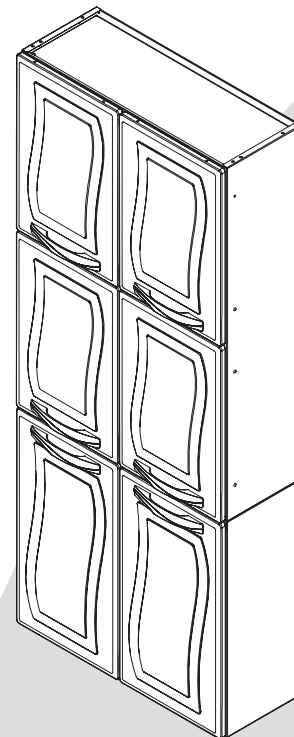
Colormaq

Facilitando sua vida.

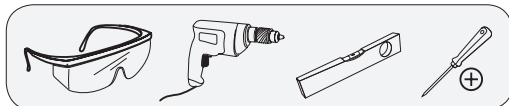
GUIA DE MONTAGEM

ARMÁRIO PANELEIRO 6 PORTAS

Linha Ipanema



Tenha em mãos:



* Ferramentas não fornecidas

Necessário duas pessoas para montar



Linha de atendimento ao consumidor

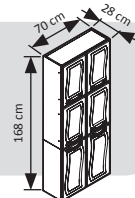
0800 16 2008

www.colormaq.com.br

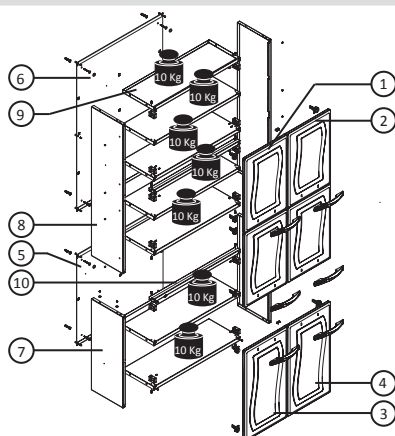
ARMÁRIO PANELEIRO 6 PORTAS

237.1.014

Peso total: 25 Kg



PESO MÁXIMO SUPORTADO



ITEM	PEÇA	DIMENSÕES (mm)	MATERIAL	CÓDIGO	QTDE
1	PORTA IPANEMA 520 CP BRANCA ESQ	520x18x350	AÇO	037.1.004	2
2	PORTA IPANEMA 520 CP BRANCA DIR	520x18x350	AÇO	037.1.003	2
3	PORTA IPANEMA MÉDIA CP BRANCA ESQ	635x18x350	AÇO	037.1.008	1
4	PORTA IPANEMA MÉDIA CP BRANCA DIR	635x18x350	AÇO	037.1.007	1
5	FUNDO INF BR PANELEIRO EC/CL/IP	638x3x699	AÇO	034.1.007	1
6	FUNDO SUP BR PANELEIRO EC/CL/IP	1038x3x699	AÇO	034.1.006	1
7	LATERAL INF BR PANELEIRO EC/CL/IP	640x19x256	AÇO	034.1.008	2
8	LATERAL SUP BR PANELEIRO EC/CL/IP	1040x19x256	AÇO	034.1.009	2
9	PRATELEIRA BR AP2P/P4P/BASCULANTE EC/CL/IP	699x24x256	AÇO	034.1.005	7
10	TRAVESSA C/CORTE BR P4P ANT/B2P2G CL/IP	699x24x38	AÇO	027.1.021	2

LISTA DE ACESSÓRIOS

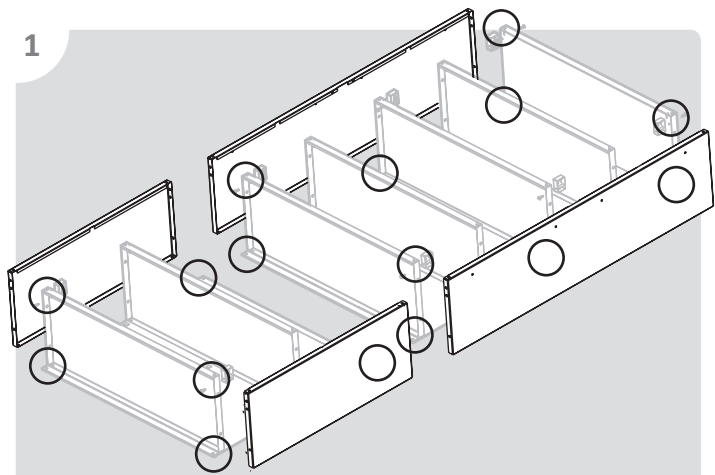
A	F1 - 02410.002 - Parafuso 4,8x45 mm ZI	E	F8 - 20213 - Porca M4x8	H	F15 - 03750.001 Dobradilha de aço Quantidade: 12 uni.	O	P30 - 02120.011 Logo adesivo Quantidade: 1 uni.
	Quantidade: 4 uni.		Quantidade: 22 uni.				
B	F2 - 02410.006 - Parafuso PHS 4,5x16 CF	F	F22 - 02410.005 - Parafuso M4x8	I	P3 - 20036 Buchas S-8 Quantidade: 4 uni.	J	P4 - 02750.019 Tampa paraf. branca Quantidade: 4 uni. 12 mm
	Quantidade: 12 uni.		Quantidade: 22 uni.				
C	F3 - 02410.004 - Parafuso 4,0x9,5 CHIP	G	F15-2 - Paraf. PHS 4,3x13,5	K	P5 - 02700.001 Pino fixador branco Quantidade: 8 uni.	L	P6 - 027.1.080 Batente porta Quantidade: 12 uni.
	Quantidade: 12 uni.		Quantidade: 24 uni.				
D	F6 - 01410.006 - Parafuso 3,5x10 CH BIC			M	P8 - 02750.100 Puxador de plástico Quantidade: 6 uni. A:28 L:234 P:28 mm	N	P23 - 035.1.150 Torre de plástico Quantidade: 12 uni. A:42 L:30 P:25 mm
	Quantidade: 4 uni.						

Medidas em milímetros

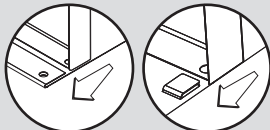
LEGENDA: A - Altura, L - Largura e P - Profundidade

MANUAL - 02150.182

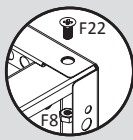
1



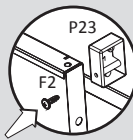
1º Apoie o fundo em uma superfície plana e encaixe as prateleiras nas garras e dobras do fundo.



2º Fixe os pontos indicados com os acessórios F8 e F22.

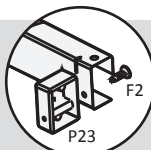


3º Coloque o acessório P23 nos cantos das prateleiras e fixe com o acessório F2.

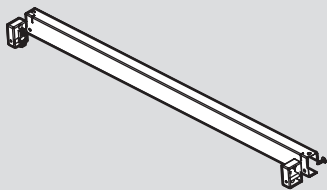


Qtde de acessórios utilizados			
P23	8	F8	16
F2	8	F22	16

2

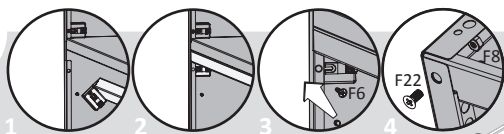


Monte as duas travessas separadamente fixando o acessório P23 nas pontas com o acessório F2.

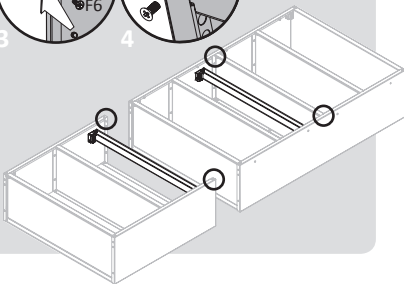


Qtde de acessórios utilizados	
F2	4
P23	4

3

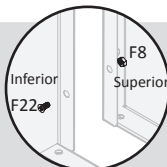


Coloque a travessa montada dentro do armário e encaixe nos cantos indicados. Finalize parafusando as quatro laterais com o acessório F6. Fixe os dois cantos da travessa inferior com os acessórios F8 e F22.

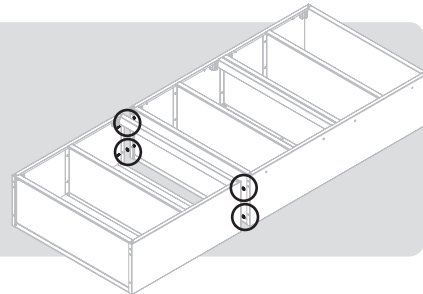


Qtde de acessórios utilizados			
F6	4	F8	2
F22	2		

4

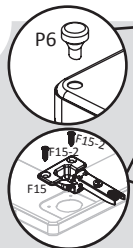


Junte a parte inferior com a superior com os acessórios F8 e F22 nos pontos indicados.

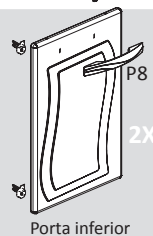


Qtde de acessórios utilizados	
F8	4
F22	4

5



Porta superior 4X



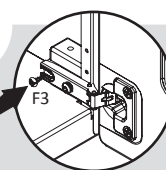
Porta inferior 2X



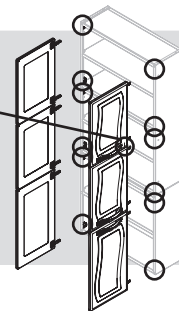
Posição dos puxadores

Qtde de acessórios utilizados	
F15	12
P6	12

6

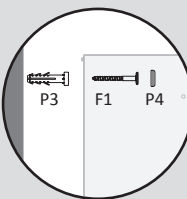


Para finalizar, coloque as portas e fixe as dobradiças das portas com o acessório F3. Coloque o adesivo no canto da primeira porta.

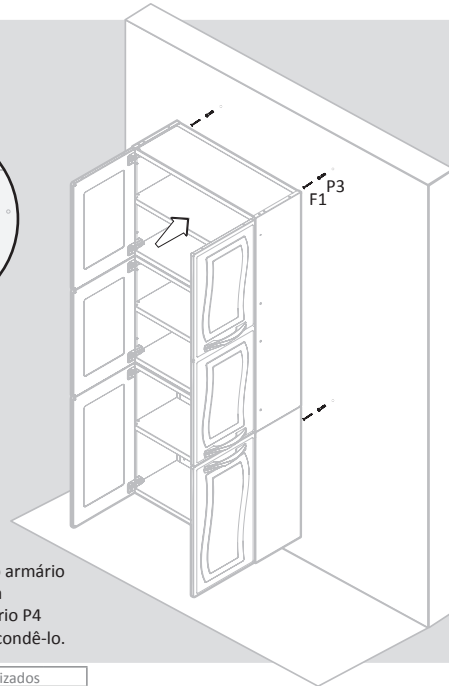


Qtde de acessórios utilizados	
F3	12
P30	1

7



Coloque as buchas e fixe o armário com os acessórios F1. Para finalizar, coloque o acessório P4 em cada parafuso para escondê-lo.



Qtde de acessórios utilizados			
F1	4	P3	4
P4	4		

CERTIFICADO DE GARANTIA

Pelo presente certificamos que os móveis de aço Colormaq terão garantia a partir da data de aquisição do produto pelo consumidor na loja, de acordo com o que segue abaixo.

GARANTIA:
Garantia de 12 (doze) meses somente em caso de oxidações em estruturas, exclusivamente para os produtos que permanecem em regiões não litorâneas, ou que estejam a 20km do mar, a contar da data de emissão da Nota Fiscal, sendo que os 3 (três) primeiros meses desta garantia são exigidos pela lei nº 8.078 de 11/09/1990, e os últimos 9 (nove) meses constituem uma garantia adicional oferecida por liberalidade de nossa empresa. Garantia de 6 (seis) meses para as demais peças a contar da data de emissão da Nota Fiscal, sendo que os 3 (três) primeiros meses desta garantia são exigidos pela lei nº 8.078 de 11/09/1990, e os últimos 3(três) meses constituem uma garantia adicional oferecida por liberalidade de nossa empresa.

1 - Como obter a garantia:

1.1 - A reclamação deverá ser feita através do revendedor, devendo sempre estar acompanhado de uma cópia ou 2ª Via da Nota Fiscal de compra.
1.2 - Sendo constatado defeito de fabricação, a Color Visão junto com o revendedor tomará medidas necessárias para a solução do problema.
1.3 - Amassados, riscos ou quaisquer defeitos apresentados deverão ser comunicados ao revendedor no prazo de 7 (sete) dias do recebimento do produto pelo cliente, condições que, se não seguidas acarretará na perda da garantia pelo mesmo.

2 - A garantia não cobre:

2.1 - Despesas de transporte, frete, taxa de deslocamento de assistência técnica, seguro, montagem, instalação, bem como qualquer dano decorrente do manuseio inadequado.
2.2 - Peças danificadas no ato da montagem, seja montagem feita pelo proprietário do produto, ou pelo montador da loja onde o produto foi adquirido.
2.3 - Defeitos oriundos da utilização em ambientes sujeitos a gases corrosivos, umidades excessivas ou em locais de altas ou baixas temperaturas, poeira, acidez, excesso de gordura, bem como os defeitos ocorridos durante o transporte, carga ou descarga de acidentes. E ainda os agentes nocivos da natureza, casos fortuitos ou de força maior.
2.4 - Defeitos oriundos por materiais agregados aos módulos ou conjuntos destes como granito, mármore e outros, nem pelas instalações elétricas, hidráulicas e de gás, bem como, pelos danos que estes possam vir a causar no produto.
2.5 - Regulagem, troca de portas ou cozinha, quando for constatado que o desalinhamento das portas originou devido a piso ou parede desnivelada.

3 - A garantia fica automaticamente nula se:

3.1 - O produto não for utilizado exclusivamente para uso doméstico.
3.2 - Na instalação ou uso, não forem cumpridas as especificações constantes nesse Certificado de Garantia, ou no manual de montagem do produto.
3.3 - Houver danos decorrente de alteração do local em que o armário foi instalado.
3.4 - Oxidação devido a infiltração de água em gabinetes utilizados com pia.
3.5 - Oxidação ou danos que for constatada por mau uso do consumidor, ou devido a uso de algum produto de limpeza não recomendado, bem como pela falta da mesma.
3.6 - Quando houver queda do armário da arede e for constatado falha de montagem ou parede sem condições de sustentar o armário.
3.7 - Oxidação em regiões litorâneas que ficam a menos de 20Km do mar.

4 - Instrução para conservação e limpeza dos armários de aço Colormaq.

4.1 - Para limpeza dos armários de aço Colormaq, usar sempre pano ou flanela embebido levemente em água e sabão neutro (detergentes neutros ou sabão de coco), remover em seguida com pano umedecido em água secando-o logo após.
4.2 - Nunca use álcool, sapão ou outro produto de limpeza que seja abrasivo, esponja de aço ou qualquer material que cause atritos ou arranhe a superfície dos armários.

5 - Dica importante para conservação de seu armário de aço:

5.1 - Para manter o brilho de seu armário de aço Colormaq, basta usar xampu neutro nas superfícies pintadas (observe na embalagem os que são neutros) e executar a operação 4.1 deste certificado de garantia.
5.2 - Não forrar com plásticos adesivos ou papéis plásticos.
5.3 - Evite guardar qualquer tipo de louça, panela ou quaisquer utensílios de cozinha enquanto úmidos ou molhados.
5.4 - Evite guardar (sem a devida embalagem) ou derramar sal de cozinha e substâncias ácidas, como vinagre, cebola, catchup. Siga rigorosamente as instruções acima e terá sempre um produto de lata qualidade em sua cozinha.
A Color Visão do Brasil Indústria Acrílica Ltda, se reserva o direito de alterar as características gerais, técnicas e estéticas de seus produtos sem prévio aviso ao consumidor.